

ID Samira: 137468  
 Tipo scheda: BDM  
 ID Contenitore: RN001  
 Denominazione del contenitore architettonico/ambientale:  
 MET - Museo degli Usi e Costumi della Gente di Romagna  
 Numero catalogo generale: 00519  
 Definizione oggetto: bordini stampati su tela (serie)  
 Materia: fibra vegetale/ canapa/ stampa a mano

CD		CODICI	
TSK	Tipo scheda	BDM	
NCT		CODICE UNIVOCO	
NCTN	Numero catalogo generale	00519	
LC		LOCALIZZAZIONE	
PVC		LOCALIZZAZIONE GEOGRAFICO-AMMINISTRATIVA ATTUALE	
PVCP	Provincia	RN	
PVCC	Comune	Santarcangelo di Romagna	
LDC		COLLOCAZIONE SPECIFICA	
LDCT	Tipologia	museo	
LDCN	Denominazione del contenitore architettonico/ambientale	MET - Museo degli Usi e Costumi della Gente di Romagna	
LDCU	Denominazione spazio viabilistico	Via F. Montevercchi, 41	
LDCS	Specifiche	Sezione Stampa su Tela	
LDCM	Denominazione della raccolta	Museo degli Usi e Costumi della Gente di Romagna	
UB		UBICAZIONE	
INV		INVENTARIO	

INVN Numero 520

OG OGGETTO

OGT OGGETTO

OGTD Definizione oggetto bordini stampati su tela (serie)

OGA DENOMINAZIONE LOCALE DELL'OGGETTO

OGAD Denominazione toila stampèda

MT DATI TECNICI

MTC MATERIA E TECNICA

MTCM Materia fibra vegetale/ canapa/ stampa a mano

MIS MISURE

MISU Unità cm

MISL Larghezza 43

MISN Lunghezza 57.5

UT USO

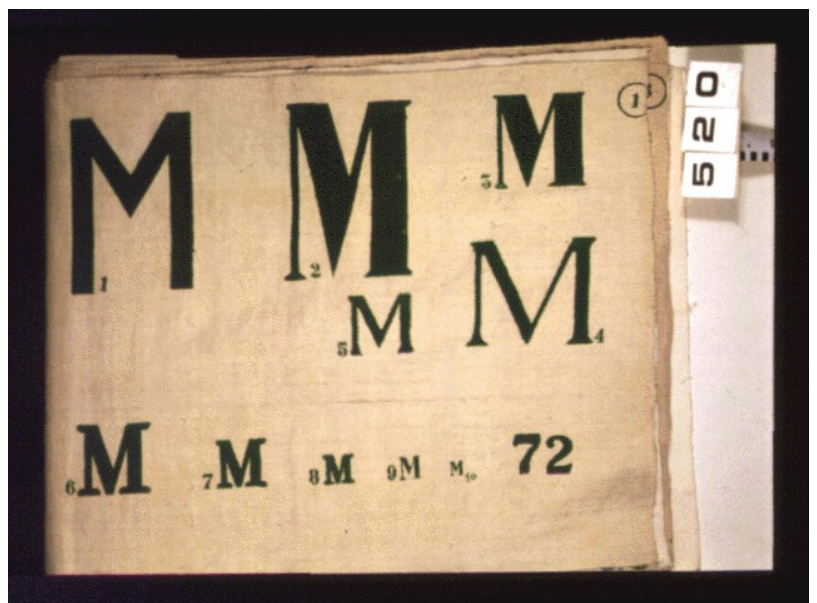
UTF Funzione Illustrativa.

UTM Modalità d'uso La tela stampata con diversi motivi, ognuno dei quali numerati, fungeva da campionario presentato al cliente che doveva scegliere il tipo di motivo. Il numero permetteva allo stampatore di individuare lo stampo.

DO FONTI E DOCUMENTI DI RIFERIMENTO

FTA DOCUMENTAZIONE FOTOGRAFICA

FTAZ Nome File



CM	COMPILAZIONE	
CMP	COMPILAZIONE	
CMPD	Data	1995
CMPN	Nome	BOSCHETTI R.