



ID Samira: 137436

Tipo scheda: BDM

ID Contenitore: RN001

Denominazione del contenitore architettonico/ambientale:

MET - Museo degli Usi e Costumi della Gente di Romagna

Numero catalogo generale: 00487

Definizione oggetto: stampo/ matrice per bordature (a motivi geometrici)

Materia: legno di pero

CD		CODICI	
TSK	Tipo scheda	BDM	
NCT		CODICE UNIVOCO	
NCTN	Numero catalogo generale	00487	
LC		LOCALIZZAZIONE	
PVC		LOCALIZZAZIONE GEOGRAFICO-AMMINISTRATIVA ATTUALE	
PVCP	Provincia	RN	
PVCC	Comune	Santarcangelo di Romagna	
LDC		COLLOCAZIONE SPECIFICA	
LDCT	Tipologia	museo	
LDCN	Denominazione del contenitore architettonico/ambientale	MET - Museo degli Usi e Costumi della Gente di Romagna	
LDCU	Denominazione spazio viabilistico	Via F. Montevercchi, 41	
LDCS	Specifiche	Sezione Stampa su Tela	
LDCM	Denominazione della raccolta	Museo degli Usi e Costumi della Gente di Romagna	
UB		UBICAZIONE	
INV		INVENTARIO	

INVN Numero 488

OG OGGETTO

OGT OGGETTO

OGTD Definizione oggetto stampo/ matrice per bordature (a motivi geometrici)

OGA DENOMINAZIONE LOCALE DELL'OGGETTO

OGAD Denominazione stèmp

MT DATI TECNICI

MTC MATERIA E TECNICA

MTCM Materia legno di pero

MIS MISURE

MISU Unità cm

MISA Altezza 7.5

MISL Larghezza 5.5

MISN Lunghezza 31.5

UT USO

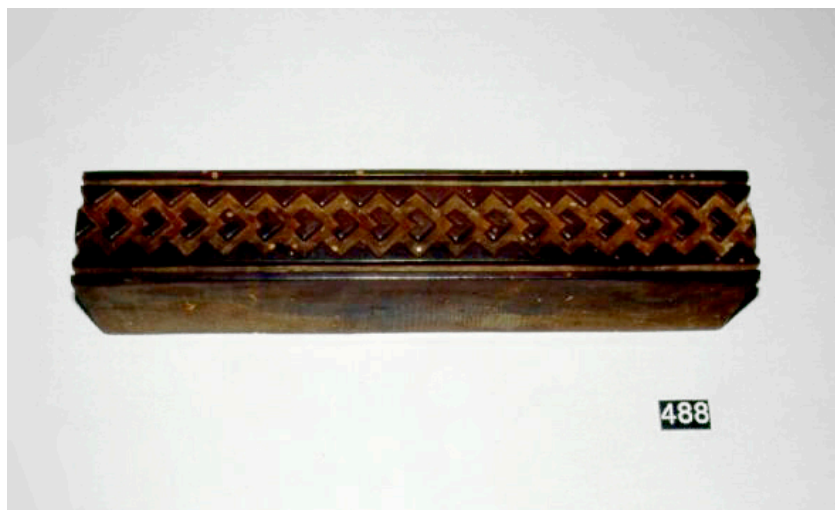
UTF Funzione Stampare i bordi della tela.

UTM Modalità d'uso Lo stampatore imbeve lo stampo nel tampone, poi lo appoggia sulla tela, battendovi sopra col mazzetto.

DO FONTI E DOCUMENTI DI RIFERIMENTO

FTA DOCUMENTAZIONE FOTOGRAFICA

FTAZ Nome File



CM	COMPILAZIONE
----	--------------

CMP	COMPILAZIONE
-----	--------------

CMPD	Data	1994
------	------	------

CMPN	Nome	MONDAINI M.
------	------	-------------