

ID Samira: 137411
 Tipo scheda: BDM
 ID Contenitore: RN001
 Denominazione del contenitore architettonico/ambientale:
 MET - Museo degli Usi e Costumi della Gente di Romagna
 Numero catalogo generale: 00462
 Definizione oggetto: gomito di canapa
 Materia: fibra vegetale/ canapa

CD	CODICI	
TSK	Tipo scheda	BDM
NCT	CODICE UNIVOCO	
NCTN	Numero catalogo generale	00462
LC	LOCALIZZAZIONE	
PVC	LOCALIZZAZIONE GEOGRAFICO-AMMINISTRATIVA ATTUALE	
PVCP	Provincia	RN
PVCC	Comune	Santarcangelo di Romagna
LDC	COLLOCAZIONE SPECIFICA	
LDCT	Tipologia	museo
LDCN	Denominazione del contenitore architettonico/ambientale	MET - Museo degli Usi e Costumi della Gente di Romagna
LDCU	Denominazione spazio viabilistico	Via F. Montevercchi, 41
LDCS	Specifiche	Sezione Ciclo della Canapa
LDCM	Denominazione della raccolta	Museo degli Usi e Costumi della Gente di Romagna
UB	UBICAZIONE	
INV	INVENTARIO	

INVN Numero 463

OG OGGETTO

OGT OGGETTO

OGTD Definizione oggetto gomitolo di canapa

OGA DENOMINAZIONE LOCALE DELL'OGGETTO

OGAD Denominazione gometli

MT DATI TECNICI

MTC MATERIA E TECNICA

MTCM Materia fibra vegetale/ canapa

MIS MISURE

MISU Unità cm

MISA Altezza diam.

UT USO

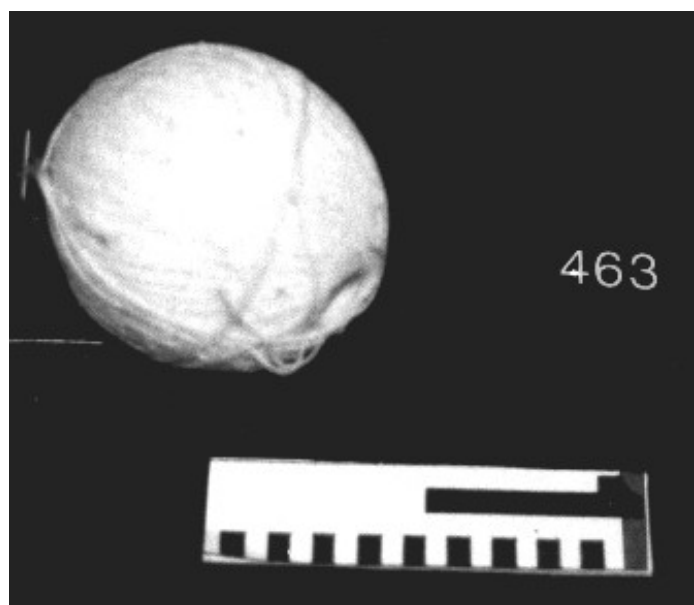
UTF Funzione Raccogliere il filo.

UTM Modalità d'uso Nel portagomitoli era sistemato in ogni scomparto un gomitolo, il cui filo era fatto passare attraverso i fori della paletta e avvolto dalla filatrice ai pioli dell'orditoio.

DO FONTI E DOCUMENTI DI RIFERIMENTO

FTA DOCUMENTAZIONE FOTOGRAFICA

FTAZ Nome File



CM COMPILAZIONE

CMP COMPILAZIONE

CMPD Data 1995

CMPN Nome BOSCHETTI R.