

ID Samira: 137409  
 Tipo scheda: BDM  
 ID Contenitore: RN001  
 Denominazione del contenitore architettonico/ambientale:  
 MET - Museo degli Usi e Costumi della Gente di Romagna  
 Numero catalogo generale: 00460  
 Definizione oggetto: gomitolo di canapa  
 Materia: fibra vegetale/ canapa

| CD   |   | CODICI   |  |
|------|---|--|--|
| TSK  | Tipo scheda   | BDM  |  |
| NCT  |   | CODICE UNIVOCO   |  |
| NCTN | Numero catalogo generale                                | 00460  |  |
| LC   |   | LOCALIZZAZIONE   |  |
| PVC  |   | LOCALIZZAZIONE GEOGRAFICO-AMMINISTRATIVA ATTUALE       |  |
| PVCP | Provincia   | RN   |  |
| PVCC | Comune  | Santarcangelo di Romagna                               |  |
| LDC  |   | COLLOCAZIONE SPECIFICA                                 |  |
| LDCT | Tipologia   | museo  |  |
| LDCN | Denominazione del contenitore architettonico/ambientale | MET - Museo degli Usi e Costumi della Gente di Romagna |  |
| LDCU | Denominazione spazio viabilistico                       | Via F. Montevercchi, 41                                |  |
| LDCS | Specifiche  | Sezione Ciclo della Canapa                             |  |
| LDCM | Denominazione della raccolta                            | Museo degli Usi e Costumi della Gente di Romagna       |  |
| UB   |   | UBICAZIONE   |  |
| INV  |   | INVENTARIO   |  |

INVN Numero 461

OG OGGETTO

OGT OGGETTO

OGTD Definizione oggetto gomitolo di canapa

OGA DENOMINAZIONE LOCALE DELL'OGGETTO

OGAD Denominazione gometli

MT DATI TECNICI

MTC MATERIA E TECNICA

MTCM Materia fibra vegetale/ canapa

MIS MISURE

MISU Unità cm

MISA Altezza diam.

UT USO

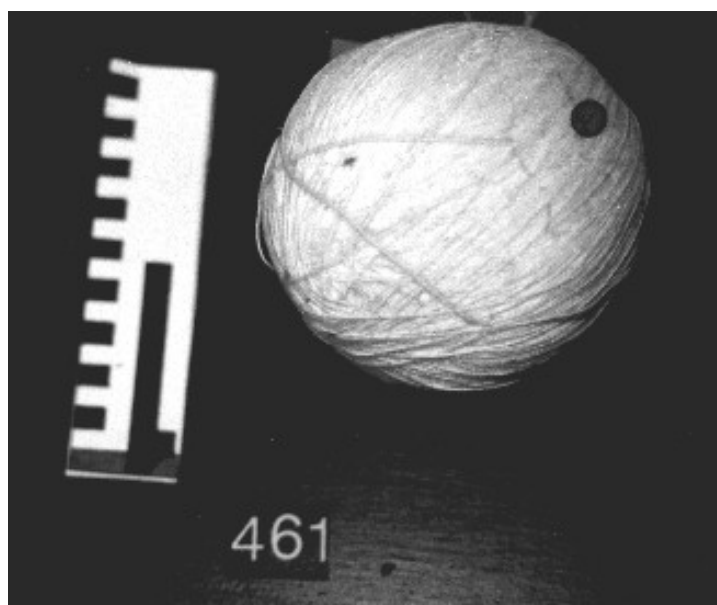
UTF Funzione Raccogliere il filo.

UTM Modalità d'uso Nel portagomitoli era sistemato in ogni scomparto un gomitolo, il cui filo era fatto passare attraverso i fori della paletta e avvolto dalla filatrice ai pioli dell'orditoio.

DO FONTI E DOCUMENTI DI RIFERIMENTO

FTA DOCUMENTAZIONE FOTOGRAFICA

FTAZ Nome File



CM COMPILAZIONE

CMP COMPILAZIONE

CMPD Data 1995

CMPN Nome BOSCHETTI R.