

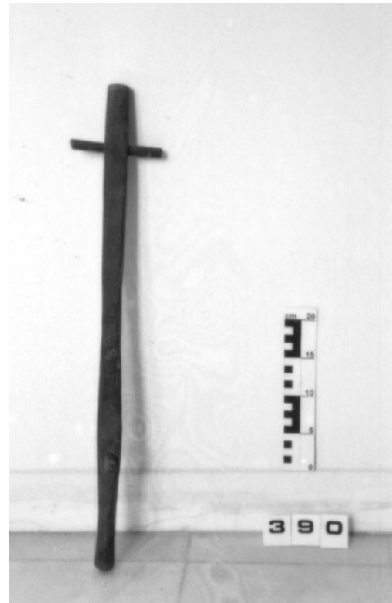
ID Samira: 137338
 Tipo scheda: BDM
 ID Contenitore: RN001
 Denominazione del contenitore architettonico/ambientale:
 MET - Museo degli Usi e Costumi della Gente di Romagna
 Numero catalogo generale: 00389
 Definizione oggetto: aspo a mano
 Materia: legno

CD		CODICI	
TSK	Tipo scheda	BDM	
NCT		CODICE UNIVOCO	
NCTN	Numero catalogo generale	00389	
LC		LOCALIZZAZIONE	
PVC		LOCALIZZAZIONE GEOGRAFICO-AMMINISTRATIVA ATTUALE	
PVCP	Provincia	RN	
PVCC	Comune	Santarcangelo di Romagna	
LDC		COLLOCAZIONE SPECIFICA	
LDCT	Tipologia	museo	
LDCN	Denominazione del contenitore architettonico/ambientale	MET - Museo degli Usi e Costumi della Gente di Romagna	
LDCU	Denominazione spazio viabilistico	Via F. Montevercchi, 41	
LDCS	Specifiche	Sezione Ciclo della Canapa	
LDCM	Denominazione della raccolta	Museo degli Usi e Costumi della Gente di Romagna	
UB		UBICAZIONE	
INV		INVENTARIO	

INVN Numero 390

OG	OGGETTO	
OGT	OGGETTO	
OGTD	Definizione oggetto	aspo a mano
OGA	DENOMINAZIONE LOCALE DELL'OGGETTO	
OGAD	Denominazione	nasp
MT	DATI TECNICI	
MTC	MATERIA E TECNICA	
MTCM	Materia	legno
MIS	MISURE	
MISU	Unità	cm
MISL	Larghezza	10
MISN	Lunghezza	58.5
UT	USO	
UTF	Funzione	Avvolgere in matasse il filo avvolto sul fuso o sulla spola del filatoio.
UTM	Modalità d'uso	Si impugnava il manico con la mano destra, poi si legava il filo ad uno dei bastoncini, facendo ruotare il manico; quando i bastoncini erano riempiti, si estraeva il filo dal bastoncino superiore e poi dal resto.
DO	FONTI E DOCUMENTI DI RIFERIMENTO	
FTA	DOCUMENTAZIONE FOTOGRAFICA	

FTAZ Nome File



CM	COMPILAZIONE	
CMP	COMPILAZIONE	
CMPD	Data	1994
CMPN	Nome	MONDAINI M.