

ID Samira: 137311  
 Tipo scheda: BDM  
 ID Contenitore: RN001  
 Denominazione del contenitore architettonico/ambientale:  
 MET - Museo degli Usi e Costumi della Gente di Romagna  
 Numero catalogo generale: 00362  
 Definizione oggetto: tagliafieno  
 Materia: legno ferro  
 Tecnica: scortecciatura fusione

CD	CODICI	
TSK	Tipo scheda	BDM
NCT	CODICE UNIVOCO	
NCTN	Numero catalogo generale	00362
LC	LOCALIZZAZIONE	
PVC	LOCALIZZAZIONE GEOGRAFICO-AMMINISTRATIVA ATTUALE	
PVCP	Provincia	RN
PVCC	Comune	Santarcangelo di Romagna
LDC	COLLOCAZIONE SPECIFICA	
LDCT	Tipologia	museo
LDCN	Denominazione del contenitore architettonico/ambientale	MET - Museo degli Usi e Costumi della Gente di Romagna
LDCU	Denominazione spazio viabilistico	Via F. Montevercchi, 41
LDCS	Specifiche	Sezione Ciclo del Grano
LDCM	Denominazione della raccolta	Museo degli Usi e Costumi della Gente di Romagna
UB	UBICAZIONE	
INV	INVENTARIO	

INVN Numero 363

**OG OGGETTO**

**OGT OGGETTO**

OGTD Definizione oggetto tagliafieno

**OGA DENOMINAZIONE LOCALE DELL'OGGETTO**

OGAD Denominazione fèr da paier

**MT DATI TECNICI**

**MTC MATERIA E TECNICA**

MTCM Materia legno

MTCT Tecnica scortecciatura

**MTC MATERIA E TECNICA**

MTCM Materia ferro

MTCT Tecnica fusione

**MIS MISURE**

MISU Unità cm

MISA Altezza 13

MISL Larghezza 26.5

MISN Lunghezza 43

**UT USO**

UTF Funzione Per tagliare piccole quantità di fieno dal pagliaio.

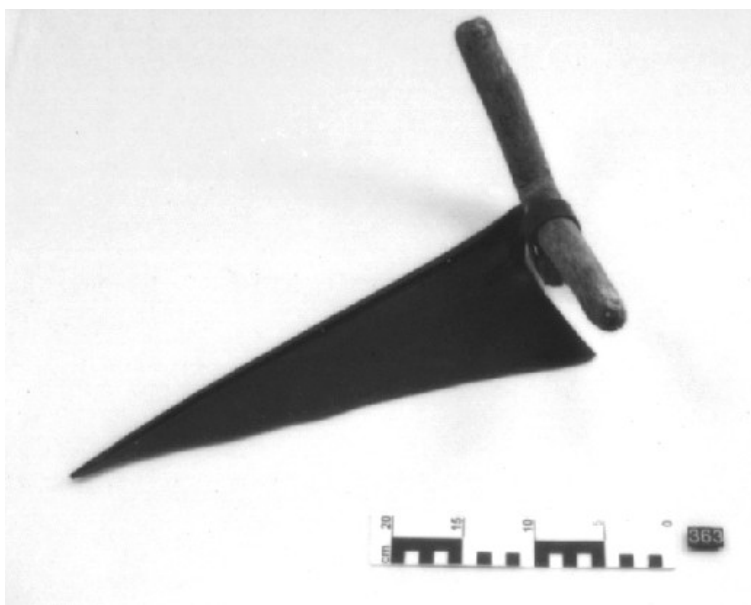
UTM Modalità d'uso Il contadino impugnava il tagliafieno per il manico con la punta rivolta verso l'alto, poi lo accostava alla circonferenza del pagliaio e tagliava spostandosi in avanti una quantità di fieno, producendo una piccola palla a forma di parallelepipedo.

**AN ANNOTAZIONI**

OSS Note e Osservazioni critiche Per tagliare fieno in maggiori quantità, si usava un tagliafieno dotato con lungo manico, con lama a forma di pala; di solito il tagliafieno aveva la lama di una falce fienaia.

**DO FONTI E DOCUMENTI DI RIFERIMENTO**

FTAZ Nome File



CM COMPILAZIONE

CMP COMPILAZIONE

CMPD Data 1994

CMPN Nome MONDAINI M.