

ID Samira: 137296
 Tipo scheda: BDM
 ID Contenitore: RN001
 Denominazione del contenitore architettonico/ambientale:
 MET - Museo degli Usi e Costumi della Gente di Romagna
 Numero catalogo generale: 00347
 Definizione oggetto: forcone a tre rebbi da stalla
 Materia: legno/ ferro

CD		CODICI	
TSK	Tipo scheda	BDM	
NCT		CODICE UNIVOCO	
NCTN	Numero catalogo generale	00347	
LC		LOCALIZZAZIONE	
PVC		LOCALIZZAZIONE GEOGRAFICO-AMMINISTRATIVA ATTUALE	
PVCP	Provincia	RN	
PVCC	Comune	Santarcangelo di Romagna	
LDC		COLLOCAZIONE SPECIFICA	
LDCT	Tipologia	museo	
LDCN	Denominazione del contenitore architettonico/ambientale	MET - Museo degli Usi e Costumi della Gente di Romagna	
LDCU	Denominazione spazio viabilistico	Via F. Montevercchi, 41	
LDCS	Specifiche	Sezione Ciclo del Grano	
LDCM	Denominazione della raccolta	Museo degli Usi e Costumi della Gente di Romagna	
UB		UBICAZIONE	
INV		INVENTARIO	

INVN Numero 348

OG OGGETTO

OGT OGGETTO

OGTD Definizione oggetto forcone a tre rebbi da stalla

OGA DENOMINAZIONE LOCALE DELL'OGGETTO

OGAD Denominazione furchòun da troi furzoil

MT DATI TECNICI

MTC MATERIA E TECNICA

MTCM Materia legno/ ferro

MIS MISURE

MISU Unità cm

MISA Altezza 14

MISL Larghezza 20

MISN Lunghezza 175

UT USO

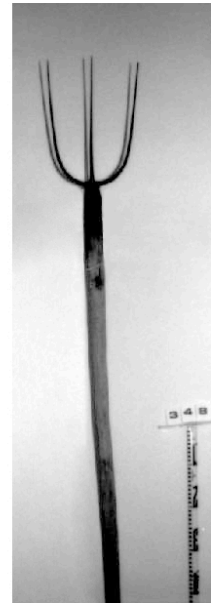
UTF Funzione Per raccogliere il letame.

UTM Modalità d'uso Si impugnava il manico a due mani e, spingendolo in avanti, si inforcava il letame da raccogliere; con un movimento dal basso verso l'alto si versava poi sul carro, girando l'attrezzo.

DO FONTI E DOCUMENTI DI RIFERIMENTO

FTA DOCUMENTAZIONE FOTOGRAFICA

FTAZ Nome File



CM	COMPILAZIONE	
CMP	COMPILAZIONE	
CMPD	Data	1994
CMPN	Nome	MONDAINI M.