



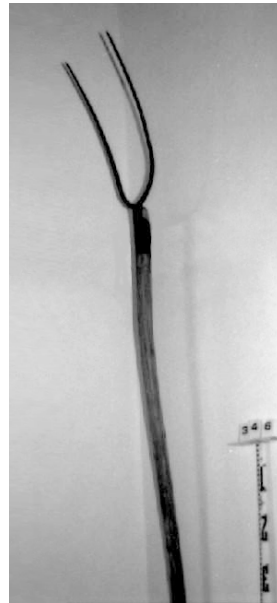
ID Samira: 137294
 Tipo scheda: BDM
 ID Contenitore: RN001
 Denominazione del contenitore architettonico/ambientale:
 MET - Museo degli Usi e Costumi della Gente di Romagna
 Numero catalogo generale: 00345
 Definizione oggetto: forcone a due rebbi da stalla
 Materia: legno/ ferro

CD		CODICI	
TSK	Tipo scheda	BDM	
NCT		CODICE UNIVOCO	
NCTN	Numero catalogo generale	00345	
LC		LOCALIZZAZIONE	
PVC		LOCALIZZAZIONE GEOGRAFICO-AMMINISTRATIVA ATTUALE	
PVCP	Provincia	RN	
PVCC	Comune	Santarcangelo di Romagna	
LDC		COLLOCAZIONE SPECIFICA	
LDCT	Tipologia	museo	
LDCN	Denominazione del contenitore architettonico/ambientale	MET - Museo degli Usi e Costumi della Gente di Romagna	
LDCU	Denominazione spazio viabilistico	Via F. Montevercchi, 41	
LDCS	Specifiche	Sezione Ciclo del Grano	
LDCM	Denominazione della raccolta	Museo degli Usi e Costumi della Gente di Romagna	
UB		UBICAZIONE	
INV		INVENTARIO	

INVN Numero 346

OG	OGGETTO	
OGT	OGGETTO	
OGTD	Definizione oggetto	forcone a due rebbi da stalla
OGA	DENOMINAZIONE LOCALE DELL'OGGETTO	
OGAD	Denominazione	furchòun da du furzoil
MT	DATI TECNICI	
MTC	MATERIA E TECNICA	
MTCM	Materia	legno/ ferro
MIS	MISURE	
MISU	Unità	cm
MISA	Altezza	15.5
MISL	Larghezza	19
MISN	Lunghezza	182
UT	USO	
UTF	Funzione	Per raccogliere il foraggio.
UTM	Modalità d'uso	Si impugnava per il manico e si inforcava con i rebbi il foraggio, che veniva così ammucchiato nel campo o nella stalla.
DO	FONTI E DOCUMENTI DI RIFERIMENTO	
FTA	DOCUMENTAZIONE FOTOGRAFICA	

FTAZ Nome File



CM	COMPILAZIONE	
CMP	COMPILAZIONE	
CMPD	Data	1994
CMPN	Nome	MONDAINI M.