

ID Samira: 137290
 Tipo scheda: BDM
 ID Contenitore: RN001
 Denominazione del contenitore architettonico/ambientale:
 MET - Museo degli Usi e Costumi della Gente di Romagna
 Numero catalogo generale: 00341
 Definizione oggetto: vestito per fiasco
 Materia: paglia

CD	CODICI	
TSK	Tipo scheda	BDM
NCT	CODICE UNIVOCO	
NCTN	Numero catalogo generale	00341
LC	LOCALIZZAZIONE	
PVC	LOCALIZZAZIONE GEOGRAFICO-AMMINISTRATIVA ATTUALE	
PVCP	Provincia	RN
PVCC	Comune	Santarcangelo di Romagna
LDC	COLLOCAZIONE SPECIFICA	
LDCT	Tipologia	museo
LDCN	Denominazione del contenitore architettonico/ambientale	MET - Museo degli Usi e Costumi della Gente di Romagna
LDCU	Denominazione spazio viabilistico	Via F. Montevercchi, 41
LDCS	Specifiche	Sezione Ciclo del Grano
LDCM	Denominazione della raccolta	Museo degli Usi e Costumi della Gente di Romagna
UB	UBICAZIONE	
INV	INVENTARIO	

INVN Numero 342

OG OGGETTO

OGT OGGETTO

OGTD Definizione oggetto vestito per fiasco

OGA DENOMINAZIONE LOCALE DELL'OGGETTO

OGAD Denominazione pavira

MT DATI TECNICI

MTC MATERIA E TECNICA

MTCM Materia paglia

MIS MISURE

MISU Unità cm

MISA Altezza 18.5

MISN Lunghezza diam.

UT USO

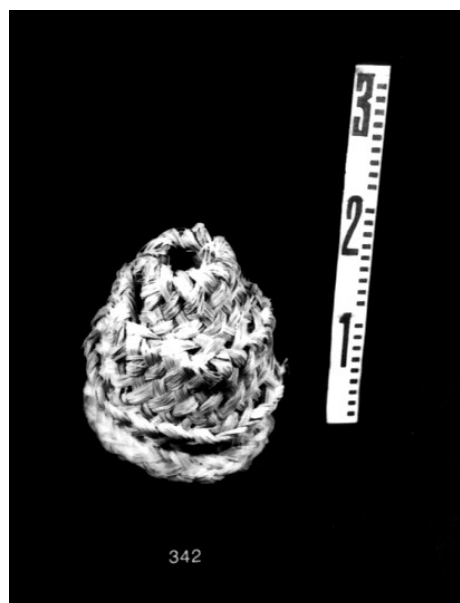
UTF Funzione Ricoprire il fiasco.

UTM Modalità d'uso Si rivestiva il fiasco con la paglia intrecciata, poi, impugnato il manico, si trasportava.

DO FONTI E DOCUMENTI DI RIFERIMENTO

FTA DOCUMENTAZIONE FOTOGRAFICA

FTAZ Nome File



CM COMPILAZIONE

CMP	COMPILAZIONE	
-----	--------------	--

CMPD	Data	1994
------	------	------

CMPN	Nome	MONDAINI M.
------	------	-------------