

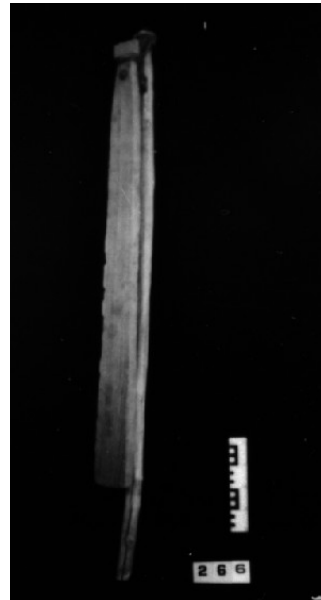
ID Samira: 137214
 Tipo scheda: BDM
 ID Contenitore: RN001
 Denominazione del contenitore architettonico/ambientale:
 MET - Museo degli Usi e Costumi della Gente di Romagna
 Numero catalogo generale: 00265
 Definizione oggetto: correggiato
 Materia: acciaio cuoio legno

| CD | | CODICI | |
|------|---|--|--|
| TSK | Tipo scheda | BDM | |
| NCT | | CODICE UNIVOCO | |
| NCTN | Numero catalogo generale | 00265 | |
| LC | | LOCALIZZAZIONE | |
| PVC | | LOCALIZZAZIONE GEOGRAFICO-AMMINISTRATIVA ATTUALE | |
| PVCP | Provincia | RN | |
| PVCC | Comune | Santarcangelo di Romagna | |
| LDC | | COLLOCAZIONE SPECIFICA | |
| LDCT | Tipologia | museo | |
| LDCN | Denominazione del contenitore architettonico/ambientale | MET - Museo degli Usi e Costumi della Gente di Romagna | |
| LDCU | Denominazione spazio viabilistico | Via F. Montevercchi, 41 | |
| LDCS | Specifiche | Sezione Ciclo del Grano | |
| LDCM | Denominazione della raccolta | Museo degli Usi e Costumi della Gente di Romagna | |
| UB | | UBICAZIONE | |
| INV | | INVENTARIO | |

INVN Numero 266

| | | |
|------|-----------------------------------|--|
| OG | OGGETTO | |
| OGT | OGGETTO | |
| OGTD | Definizione oggetto | correggiato |
| OGA | DENOMINAZIONE LOCALE DELL'OGGETTO | |
| OGAD | Denominazione | pàca/ zòrza |
| MT | DATI TECNICI | |
| MTC | MATERIA E TECNICA | |
| MTCM | Materia | acciaio |
| MTC | MATERIA E TECNICA | |
| MTCM | Materia | cuoio |
| MTC | MATERIA E TECNICA | |
| MTCM | Materia | legno |
| UT | USO | |
| UTF | Funzione | Trebbiare, battere i cereali. |
| UTM | Modalità d'uso | Il contadino sollevava il manico a braccia tese, facendo ruotare la vetta, poi abbassandola per colpire il frumento; questa azione era di solito compiuta da più persone nell'aia. |
| AN | ANNOTAZIONI | |
| OSS | Note e Osservazioni critiche | Scheda portata in stato nascosto in attesa di sostituzione foto. |
| DO | FONTI E DOCUMENTI DI RIFERIMENTO | |
| FTA | DOCUMENTAZIONE FOTOGRAFICA | |

FTAZ Nome File



| | | |
|------|--------------|-------------|
| CM | COMPILAZIONE | |
| CMP | COMPILAZIONE | |
| CMPD | Data | 1994 |
| CMPN | Nome | MONDAINI M. |