



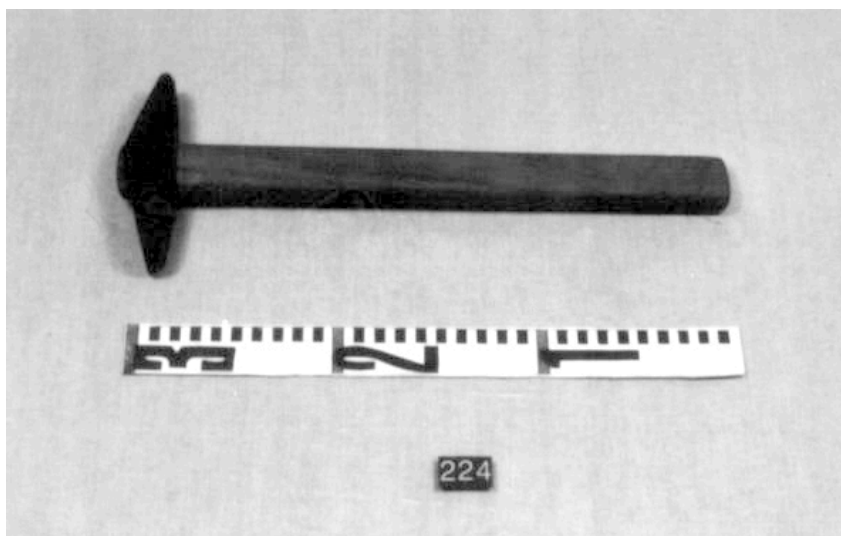
ID Samira: 137177
 Tipo scheda: BDM
 ID Contenitore: RN001
 Denominazione del contenitore architettonico/ambientale:
 MET - Museo degli Usi e Costumi della Gente di Romagna
 Numero catalogo generale: 00223
 Definizione oggetto: martello battifalce
 Materia: acciaio/ legno

CD		CODICI
TSK	Tipo scheda	BDM
NCT		CODICE UNIVOCO
NCTN	Numero catalogo generale	00223
LC		LOCALIZZAZIONE
PVC		LOCALIZZAZIONE GEOGRAFICO-AMMINISTRATIVA ATTUALE
PVCP	Provincia	RN
PVCC	Comune	Santarcangelo di Romagna
LDC		COLLOCAZIONE SPECIFICA
LDCT	Tipologia	museo
LDCN	Denominazione del contenitore architettonico/ambientale	MET - Museo degli Usi e Costumi della Gente di Romagna
LDCU	Denominazione spazio viabilistico	Via F. Montevercchi, 41
LDCS	Specifiche	Sezione Ciclo del Grano
LDCM	Denominazione della raccolta	Museo degli Usi e Costumi della Gente di Romagna
UB		UBICAZIONE
INV		INVENTARIO

INVN Numero 224

OG	OGGETTO	
OGT	OGGETTO	
OGTD	Definizione oggetto	martello battifalce
OGA	DENOMINAZIONE LOCALE DELL'OGGETTO	
OGAD	Denominazione	martèl da fèlza
MT	DATI TECNICI	
MTC	MATERIA E TECNICA	
MTCM	Materia	acciaio/ legno
MIS	MISURE	
MISU	Unità	cm
MISA	Altezza	3
MISL	Larghezza	11
MISN	Lunghezza	31.5
UT	USO	
UTF	Funzione	battere la lama della falce e renderla sottile
UTM	Modalità d'uso	Il contadino, dopo aver infilato l'incudinella nel terreno o in un ceppo ligneo, si sedeva e impugnava con la mano sinistra il manico della falce, mentre con la destra il martello, battendo piccoli colpi sulla lama all'interno.
DO	FONTI E DOCUMENTI DI RIFERIMENTO	
FTA	DOCUMENTAZIONE FOTOGRAFICA	

FTAZ Nome File



CM COMPILAZIONE

CMP COMPILAZIONE

CMPD Data 1997

CMPN Nome BOSCHETTI R.