



ID Samira: 137090
 Tipo scheda: BDM
 ID Contenitore: RN001
 Denominazione del contenitore architettonico/ambientale:
 MET - Museo degli Usi e Costumi della Gente di Romagna
 Numero catalogo generale: 00135
 Definizione oggetto: sedile di calesse
 Materia: ferro legno

CD		CODICI	
TSK	Tipo scheda	BDM	
NCT		CODICE UNIVOCO	
NCTN	Numero catalogo generale	00135	
LC		LOCALIZZAZIONE	
PVC		LOCALIZZAZIONE GEOGRAFICO-AMMINISTRATIVA ATTUALE	
PVCP	Provincia	RN	
PVCC	Comune	Santarcangelo di Romagna	
LDC		COLLOCAZIONE SPECIFICA	
LDCT	Tipologia	museo	
LDCN	Denominazione del contenitore architettonico/ambientale	MET - Museo degli Usi e Costumi della Gente di Romagna	
LDCU	Denominazione spazio viabilistico	Via F. Montevercchi, 41	
LDCS	Specifiche	Sezione Trasporti Rurali	
LDCM	Denominazione della raccolta	Museo degli Usi e Costumi della Gente di Romagna	
UB		UBICAZIONE	
INV		INVENTARIO	

INVN Numero 135

OG OGGETTO

OGT OGGETTO

OGTD Definizione oggetto sedile di calesse

OGTG Definizione della categoria generale mezzi di trasporto

OGA DENOMINAZIONE LOCALE DELL'OGGETTO

OGAD Denominazione sdoim

MT DATI TECNICI

MTC MATERIA E TECNICA

MTCM Materia ferro

MTC MATERIA E TECNICA

MTCM Materia legno

MIS MISURE

MISU Unità cm

MISA Altezza 36

MISL Larghezza 87

MISN Lunghezza 143

UT USO

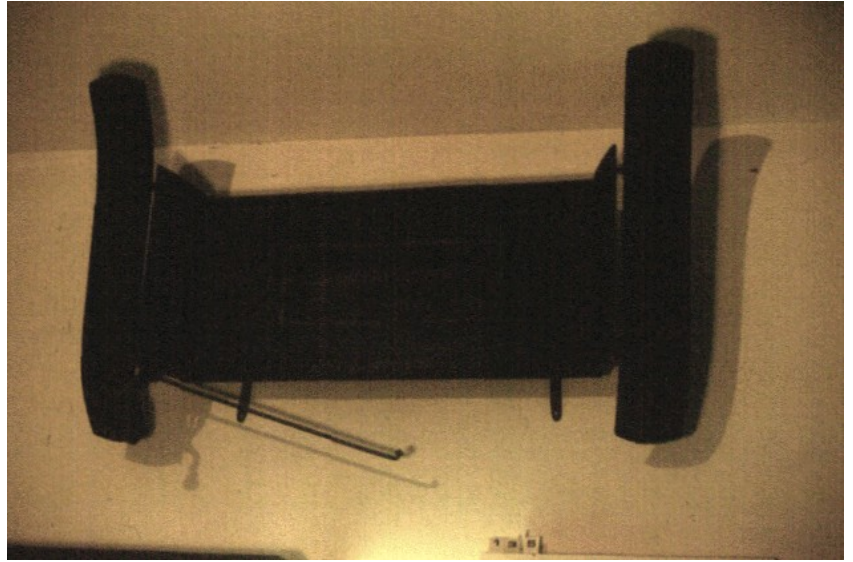
UTF Funzione sedere e contenere attrezzi

UTM Modalità d'uso Era fissato al piano di carico.

DO FONTI E DOCUMENTI DI RIFERIMENTO

FTA DOCUMENTAZIONE FOTOGRAFICA

FTAZ Nome File



CM	COMPILAZIONE	
CMP	COMPILAZIONE	
CMPD	Data	1995
CMPN	Nome	BOSCHETTI R.