

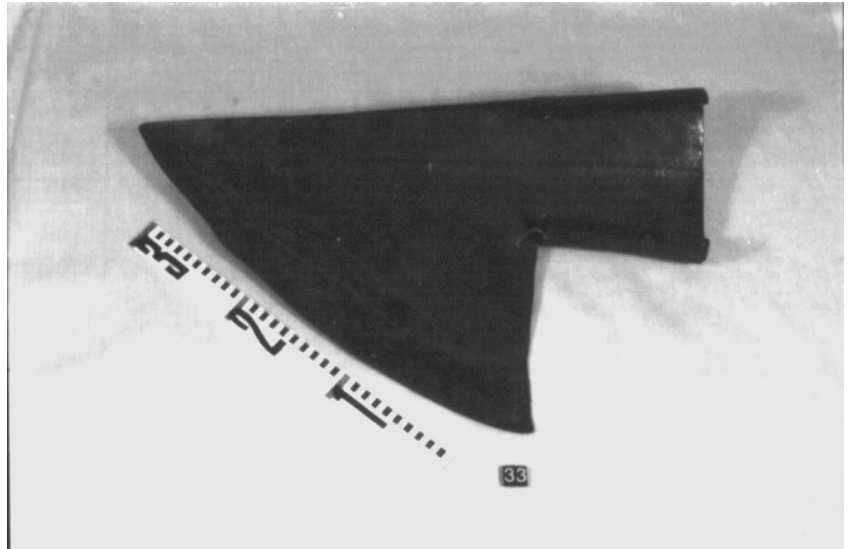
ID Samira: 136988
 Tipo scheda: BDM
 ID Contenitore: RN001
 Denominazione del contenitore architettonico/ambientale:
 MET - Museo degli Usi e Costumi della Gente di Romagna
 Numero catalogo generale: 00033
 Definizione oggetto: vomere di aratro asimmetrico
 Materia: acciaio

CD		CODICI
TSK	Tipo scheda	BDM
NCT		CODICE UNIVOCO
NCTN	Numero catalogo generale	00033
LC		LOCALIZZAZIONE
PVC		LOCALIZZAZIONE GEOGRAFICO-AMMINISTRATIVA ATTUALE
PVCP	Provincia	RN
PVCC	Comune	Santarcangelo di Romagna
LDC		COLLOCAZIONE SPECIFICA
LDCT	Tipologia	museo
LDCN	Denominazione del contenitore architettonico/ambientale	MET - Museo degli Usi e Costumi della Gente di Romagna
LDCU	Denominazione spazio viabilistico	Via F. Montevercchi, 41
LDCS	Specifiche	Sezione Campo
LDCM	Denominazione della raccolta	Museo degli Usi e Costumi della Gente di Romagna
UB		UBICAZIONE
INV		INVENTARIO

INVN Numero 33

OG	OGGETTO	
OGT	OGGETTO	
OGTD	Definizione oggetto	vomere di aratro asimmetrico
OGTG	Definizione della categoria generale	strumenti e accessori
OGA	DENOMINAZIONE LOCALE DELL'OGGETTO	
OGAD	Denominazione	cmira/ gmira
MT	DATI TECNICI	
MTC	MATERIA E TECNICA	
MTCM	Materia	acciaio
MIS	MISURE	
MISU	Unità	cm
MISA	Altezza	10
MISL	Larghezza	26
MISN	Lunghezza	44
UT	USO	
UTF	Funzione	Fendere la terra orizzontalmente, dissodare in quanto parte lavorante dell'aratro.
UTM	Modalità d'uso	Il vomere, penetrando nel terreno, tagliava orizzontalmente le zolle producendo un solco largo ma poco profondo, cosicché era necessaria un'ulteriore aratura. La terra smossa dal vomere cadeva di lato grazie all'orecchio fissato alla stegola.
DO	FONTI E DOCUMENTI DI RIFERIMENTO	
FTA	DOCUMENTAZIONE FOTOGRAFICA	

FTAZ Nome File



CM	COMPILAZIONE	
CMP	COMPILAZIONE	
CMPD	Data	1997
CMPN	Nome	BOSCHETTI R.