



ID Samira: 136957  
 Tipo scheda: BDM  
 ID Contenitore: RN001  
 Denominazione del contenitore architettonico/ambientale:  
 MET - Museo degli Usi e Costumi della Gente di Romagna  
 Numero catalogo generale: 00002  
 Definizione oggetto: campanella per collare di bovino  
 Materia: ottone

CD	CODICI	
TSK	Tipo scheda	BDM
NCT	CODICE UNIVOCO	
NCTN	Numero catalogo generale	00002
LC	LOCALIZZAZIONE	
PVC	LOCALIZZAZIONE GEOGRAFICO-AMMINISTRATIVA ATTUALE	
PVCP	Provincia	RN
PVCC	Comune	Santarcangelo di Romagna
LDC	COLLOCAZIONE SPECIFICA	
LDCT	Tipologia	museo
LDCN	Denominazione del contenitore architettonico/ambientale	MET - Museo degli Usi e Costumi della Gente di Romagna
LDCU	Denominazione spazio viabilistico	Via F. Montevercchi, 41
LDCS	Specifiche	Sezione Accoglienza
LDCM	Denominazione della raccolta	Museo degli Usi e Costumi della Gente di Romagna
UB	UBICAZIONE	
INV	INVENTARIO	

INVN Numero 2

OG OGGETTO

OGT OGGETTO

OGTD Definizione oggetto campanella per collare di bovino

OGA DENOMINAZIONE LOCALE DELL'OGGETTO

OGAD Denominazione campanèla

MT DATI TECNICI

MTC MATERIA E TECNICA

MTCM Materia ottone

MIS MISURE

MISU Unità cm

MISA Altezza 9

MISN Lunghezza diam.9

UT USO

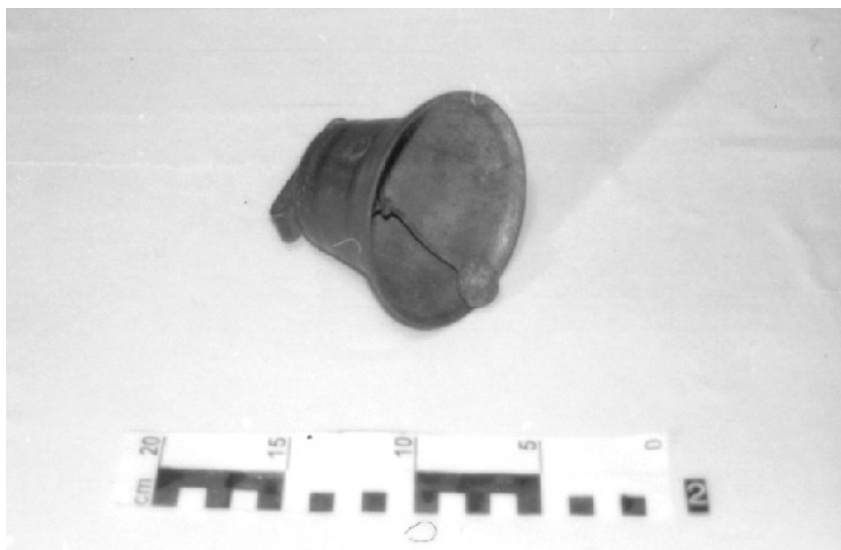
UTF Funzione Oggetto atto a segnalare la presenza dell'animale durante il pascolo.

UTM Modalità d'uso Si faceva passare il collare nel foro della campanella e si infilava nel collo dell'animale.

DO FONTI E DOCUMENTI DI RIFERIMENTO

FTA DOCUMENTAZIONE FOTOGRAFICA

FTAZ Nome File



CM COMPILAZIONE

CMP	COMPILAZIONE	
-----	--------------	--

CMPD	Data	1994
------	------	------

CMPN	Nome	MONDAINI M.
------	------	-------------