



ID Samira: 133346
 Tipo scheda: BDM
 ID Contenitore: RE005
 Località: Boretto
 Denominazione del contenitore architettonico/ambientale:
 PO432 Museo-cantiere della navigazione e del governo del
 fiume Po
 Numero catalogo generale: 00000295
 Definizione oggetto: trapano
 Materia: ferro ghisa acciaio plastica pvc vetro alluminio
 Tecnica: fusione fusione fusione fusione fusione

CD		CODICI	
TSK	Tipo scheda	BDM	
NCT		CODICE UNIVOCO	
NCTN	Numero catalogo generale	00000295	
LC		LOCALIZZAZIONE	
PVC		LOCALIZZAZIONE GEOGRAFICO-AMMINISTRATIVA ATTUALE	
PVCP	Provincia	RE	
PVCC	Comune	Boretto	
PVCL	Località	Boretto	
LDC		COLLOCAZIONE SPECIFICA	
LDCT	Tipologia	museo	
LDCN	Denominazione del contenitore architettonico/ambientale	PO432 Museo-cantiere della navigazione e del governo del fiume Po	
LDCU	Denominazione spazio viabilistico	Via Argine Cisa, 11 (c/o Cantieri ARNI)	
LDCS	Specifiche	Sala "cantiere del Genio"	
UB		UBICAZIONE	
INV		INVENTARIO	

INVN Numero 00000295

OG OGGETTO

OGT OGGETTO

OGTD Definizione oggetto trapano

OGTG Definizione della categoria generale strumenti e accessori

OGA DENOMINAZIONE LOCALE DELL'OGGETTO

OGAD Denominazione trapan

AU AUTORE FABBRICAZIONE/ ESECUZIONE

DTF CRONOLOGIA DI FABBRICAZIONE/ESECUZIONE

DTFZ Datazione sec. XX/ seconda metà

MT DATI TECNICI

MTC MATERIA E TECNICA

MTCM Materia ferro

MTCT Tecnica fusione

MTC MATERIA E TECNICA

MTCM Materia ghisa

MTCT Tecnica fusione

MTC MATERIA E TECNICA

MTCM Materia acciaio

MTCT Tecnica fusione

MTC MATERIA E TECNICA

MTCM Materia plastica

MTCT Tecnica fusione

MTC MATERIA E TECNICA

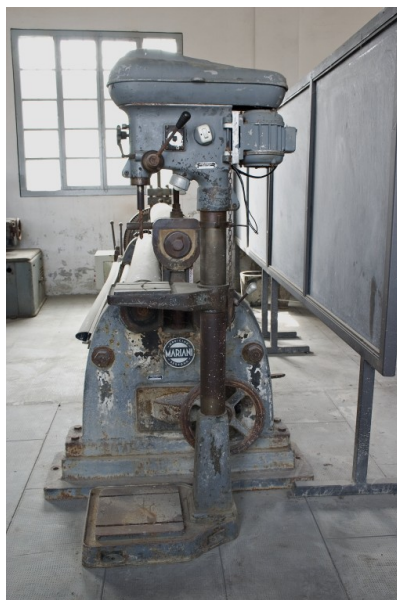
MTCM Materia pvc

MTCT Tecnica fusione

MTC MATERIA E TECNICA

MTCM	Materia	vetro
MTC	MATERIA E TECNICA	
MTCM	Materia	alluminio
MIS	MISURE	
MISA	Altezza	172.2
MISL	Larghezza	55.7
MISN	Lunghezza	56.3
MISV	Varie	diametro colonna: 9
MISV	Varie	lunghezza motore retrostante: 22,2
MISV	Varie	lunghezza tavola mobile su cui è posizionato il pezzo da forare: 49,8
MISV	Varie	diametro mandrino: 2,4
UT	USO	
UTF	Funzione	dotato di motore asincrono trifase, serviva per realizzare fori di diametro modesto su piccoli pezzi
DA	DATI ANALITICI	
DES	DESCRIZIONE	
DESO	Indicazioni sull'oggetto	trapano sensitivo a colonna ad energia elettrica
AN	ANNOTAZIONI	
OSS	Note e Osservazioni critiche	Costruttore: Officine Meccaniche "Gloria".
DO	FONTI E DOCUMENTI DI RIFERIMENTO	
FTA	DOCUMENTAZIONE FOTOGRAFICA	

FTAZ Nome File



FTA DOCUMENTAZIONE FOTOGRAFICA

FTAZ Nome File



CM COMPILAZIONE

CMP COMPILAZIONE

CMPD Data 2005

CMPN Nome Teodori E.