



ID Samira: 132428  
 Tipo scheda: BDM  
 ID Contenitore: RA023  
 Località: San Pancrazio  
 Denominazione del contenitore architettonico/ambientale:  
 Museo della Vita Contadina in Romagna  
 Numero catalogo generale: G353  
 Definizione oggetto: portasisgarette  
 Materia: radica legno

CD	CODICI	
TSK	Tipo scheda	BDM
NCT	CODICE UNIVOCO	
NCTN	Numero catalogo generale	G353
LC	LOCALIZZAZIONE	
PVC	LOCALIZZAZIONE GEOGRAFICO-AMMINISTRATIVA ATTUALE	
PVCP	Provincia	RA
PVCC	Comune	Russi
PVCL	Località	San Pancrazio
LDC	COLLOCAZIONE SPECIFICA	
LDCT	Tipologia	museo
LDCN	Denominazione del contenitore architettonico/ambientale	Museo della Vita Contadina in Romagna
LDCU	Denominazione spazio viabilistico	Via XVII Novembre, 2/a
UB	UBICAZIONE	
INV	INVENTARIO	
INVN	Numero	353
OG	OGGETTO	

OGT	OGGETTO	
OGTD	Definizione oggetto	portasigarette
OGTG	Definizione della categoria generale	strumenti e accessori
OGA	DENOMINAZIONE LOCALE DELL'OGGETTO	
OGAD	Denominazione	pôrta zigaret
AU	AUTORE FABBRICAZIONE/ ESECUZIONE	
DTF	CRONOLOGIA DI FABBRICAZIONE/ESECUZIONE	
DTFZ	Datazione	sec. XX/ inizio
MT	DATI TECNICI	
MTC	MATERIA E TECNICA	
MTCM	Materia	radica
MTC	MATERIA E TECNICA	
MTCM	Materia	legno
MIS	MISURE	
MISU	Unità	cm
MISA	Altezza	10.5
MISL	Larghezza	12
MISN	Lunghezza	20.07
UT	USO	
UTF	Funzione	contenitore per sigarette
DA	DATI ANALITICI	
DES	DESCRIZIONE	
DESO	Indicazioni sull'oggetto	cofanetto porta sigarette
DO	FONTI E DOCUMENTI DI RIFERIMENTO	
FTA	DOCUMENTAZIONE FOTOGRAFICA	
FTAP	Tipo	fotografia colore

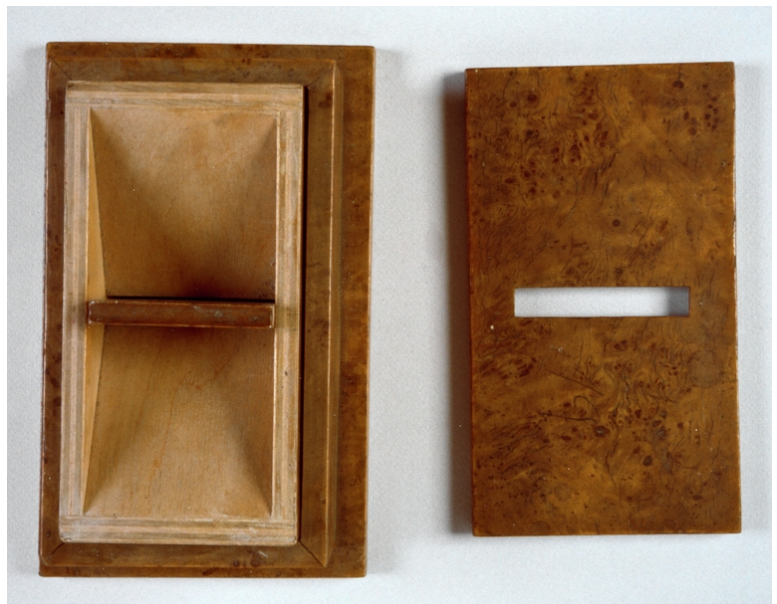
FTAZ Nome File



FTA DOCUMENTAZIONE FOTOGRAFICA

FTAP Tipo fotografia colore

FTAZ Nome File



CM COMPILAZIONE

CMP COMPILAZIONE

CMPD Data 2000

CMPN Nome Bartolucci A.