

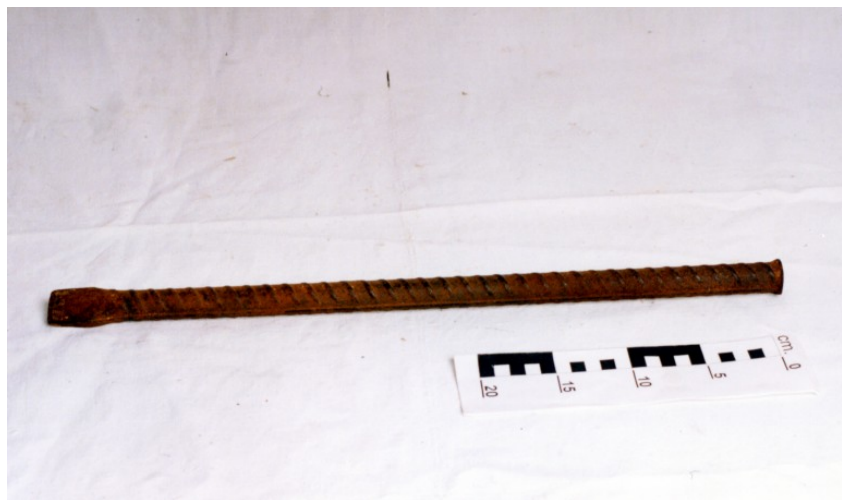


ID Samira: 132265
 Tipo scheda: BDM
 ID Contenitore: RA023
 Località: San Pancrazio
 Denominazione del contenitore architettonico/ambientale:
 Museo della Vita Contadina in Romagna
 Numero catalogo generale: 00000303
 Definizione oggetto: scalpello

CD	CODICI	
TSK	Tipo scheda	BDM
NCT	CODICE UNIVOCO	
NCTN	Numero catalogo generale	00000303
LC	LOCALIZZAZIONE	
PVC	LOCALIZZAZIONE GEOGRAFICO-AMMINISTRATIVA ATTUALE	
PVCP	Provincia	RA
PVCC	Comune	Russi
PVCL	Località	San Pancrazio
LDC	COLLOCAZIONE SPECIFICA	
LDCT	Tipologia	museo
LDCN	Denominazione del contenitore architettonico/ambientale	Museo della Vita Contadina in Romagna
LDCU	Denominazione spazio viabilistico	Via XVII Novembre, 2/a
LDCM	Denominazione della raccolta	Raccolta Etnografica Romagnola di San Pancrazio
UB	UBICAZIONE	
INV	INVENTARIO	

INVN	Numero	303
INV	INVENTARIO	
INVN	Numero	332
OG	OGGETTO	
OGT	OGGETTO	
OGTD	Definizione oggetto	scalpello
OGTG	Definizione della categoria generale	strumenti e accessori
OGA	DENOMINAZIONE LOCALE DELL'OGGETTO	
OGAD	Denominazione	scarpèl da murador
UT	USO	
UTM	Modalità d'uso	attrezzo di uso manuale utilizzato per frantumare pietre o parti di muro; impugnato l'oggetto, si puntava sulla parte da frantumare e vi si batteva sopra con un martello.
DA	DATI ANALITICI	
DES	DESCRIZIONE	
DESO	Indicazioni sull'oggetto	scalpello da muratore. Parti componenti: grosso puntale cilindrico con punta piatta
DO	FONTI E DOCUMENTI DI RIFERIMENTO	
FTA	DOCUMENTAZIONE FOTOGRAFICA	

FTAZ Nome File



CM	COMPILAZIONE	
CMP	COMPILAZIONE	

CMPD Data 1997

CMPN Nome Carroli P.