



ID Samira: 127816
 Tipo scheda: BDM
 ID Contenitore: FC004
 Località: Forlì
 Denominazione del contenitore architettonico/ambientale:
 Museo Etnografico Romagnolo "Benedetto Pergoli"
 Numero catalogo generale: 00000932
 Definizione oggetto: vaso, secchiello ?
 Materia: rame ferro
 Tecnica: modellatura/ stagnatura forgiatura

CD		CODICI	
TSK	Tipo scheda	BDM	
NCT		CODICE UNIVOCO	
NCTN	Numero catalogo generale	00000932	
LC		LOCALIZZAZIONE	
PVC		LOCALIZZAZIONE GEOGRAFICO-AMMINISTRATIVA ATTUALE	
PVCP	Provincia	FC	
PVCC	Comune	Forlì	
PVCL	Località	Forlì	
LDC		COLLOCAZIONE SPECIFICA	
LDCT	Tipologia	museo	
LDCN	Denominazione del contenitore architettonico/ambientale	Museo Etnografico Romagnolo "Benedetto Pergoli"	
LDCC	Complesso architettonico/ambientale di appartenenza	Palazzo Merenda	
LDCU	Denominazione spazio viabilistico	Corso della Repubblica, 72	
OG		OGGETTO	
OGT		OGGETTO	

OGTD Definizione oggetto vaso, secchiello ?

OGTG Definizione della categoria generale arredi e suppellettili

OGA DENOMINAZIONE LOCALE DELL'OGGETTO

OGAD Denominazione ves

OGA DENOMINAZIONE LOCALE DELL'OGGETTO

OGAD Denominazione sechiel

AU AUTORE FABBRICAZIONE/ ESECUZIONE

DTF CRONOLOGIA DI FABBRICAZIONE/ESECUZIONE

DTFZ Datazione fine sec. XIX

MT DATI TECNICI

MTC MATERIA E TECNICA

MTCM Materia rame

MTCT Tecnica modellatura/ stagnatura

MTC MATERIA E TECNICA

MTCM Materia ferro

MTCT Tecnica forgiatura

MIS MISURE

MISU Unità cm

MISA Altezza 27.2

MISL Larghezza 22

MISV Varie diametro della bocca cm. 11

UT USO

UTF Funzione recipiente di uso domestico per trasportare liquidi

DA DATI ANALITICI

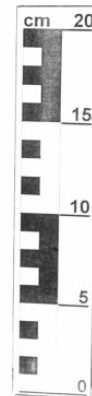
DES DESCRIZIONE

DESO Indicazioni sull'oggetto Vaso con corpo panciuto e collo stretto provvisto di manico in ferro. Tra corpo e collo è presente una cornice liscia. La base è costituita da un'alta fascia rastremata.

DO FONTI E DOCUMENTI DI RIFERIMENTO

FTA DOCUMENTAZIONE FOTOGRAFICA

FTAZ Nome File



CM COMPILAZIONE

CMP COMPILAZIONE

CMPD Data 1997

CMPN Nome Mazza C.