



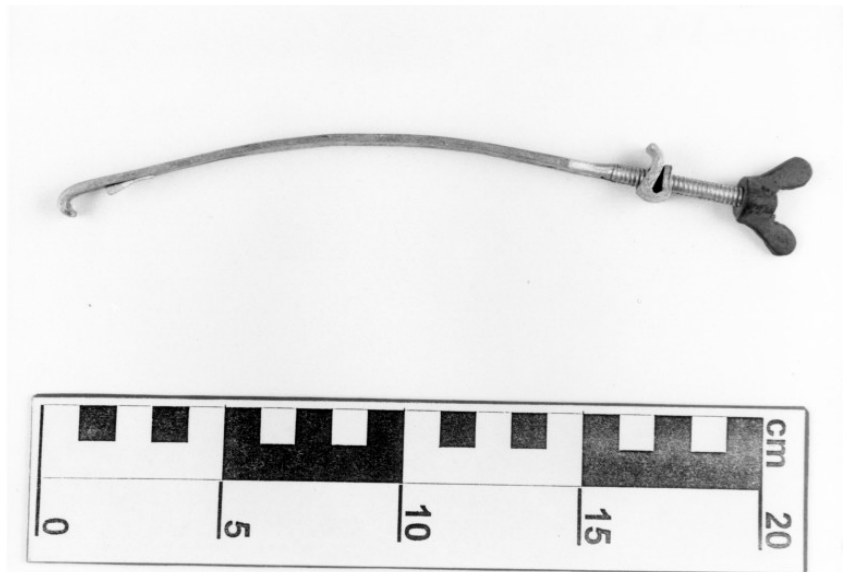
ID Samira: 127715  
 Tipo scheda: BDM  
 ID Contenitore: FC004  
 Località: Forlì  
 Denominazione del contenitore architettonico/ambientale:  
 Museo Etnografico Romagnolo "Benedetto Pergoli"  
 Numero catalogo generale: 00000828  
 Definizione oggetto: morsa  
 Materia: ferro  
 Tecnica: forgiatura

CD		CODICI	
TSK	Tipo scheda	BDM	
NCT		CODICE UNIVOCO	
NCTN	Numero catalogo generale	00000828	
LC		LOCALIZZAZIONE	
PVC		LOCALIZZAZIONE GEOGRAFICO-AMMINISTRATIVA ATTUALE	
PVCP	Provincia	FC	
PVCC	Comune	Forlì	
PVCL	Località	Forlì	
LDC		COLLOCAZIONE SPECIFICA	
LDCT	Tipologia	museo	
LDCN	Denominazione del contenitore architettonico/ambientale	Museo Etnografico Romagnolo "Benedetto Pergoli"	
LDCC	Complesso architettonico/ambientale di appartenenza	Palazzo Merenda	
LDCU	Denominazione spazio viabilistico	Corso della Repubblica, 72	
LDCM	Denominazione della	liutaio	

raccolta

OG	OGGETTO	
OGT	OGGETTO	
OGTD	Definizione oggetto	morsa
OGTG	Definizione della categoria generale	strumenti e accessori
OGA	DENOMINAZIONE LOCALE DELL'OGGETTO	
OGAD	Denominazione	mörsa
AU	AUTORE FABBRICAZIONE/ ESECUZIONE	
DTF	CRONOLOGIA DI FABBRICAZIONE/ESECUZIONE	
DTFZ	Datazione	anni '50 del sec. XX
MT	DATI TECNICI	
MTC	MATERIA E TECNICA	
MTCM	Materia	ferro
MTCT	Tecnica	forgiatura
MIS	MISURE	
MISU	Unità	cm
MISA	Altezza	4
MISL	Larghezza	2.7
MISN	Lunghezza	21.2
UT	USO	
UTF	Funzione	per chiudere e bloccare, mediante un dispositivo a vite, la cassa armonica nel momento dell'incollaggio
UTM	Modalità d'uso	girando la vite si stringono i pezzi da incollare
DA	DATI ANALITICI	
DES	DESCRIZIONE	
DESO	Indicazioni sull'oggetto	Attrezzo lungo e sottile con punta ricurva allargata e con una vite inserita nell'estremità superiore.
AN	ANNOTAZIONI	

OSS	Note e Osservazioni critiche	Appartiene alla bottega del maestro liutaio Rodolfo Tramonti di Forlì.
DO	FONTI E DOCUMENTI DI RIFERIMENTO	
FTA	DOCUMENTAZIONE FOTOGRAFICA	



FTAZ Nome File

CM	COMPILAZIONE	
CMP	COMPILAZIONE	
CMPD	Data	1997
CMPN	Nome	Mazza C.