



ID Samira: 127711
 Tipo scheda: BDM
 ID Contenitore: FC004
 Località: Forlì
 Denominazione del contenitore architettonico/ambientale:
 Museo Etnografico Romagnolo "Benedetto Pergoli"
 Numero catalogo generale: 00000824
 Definizione oggetto: forma interna per violino
 Materia: legno multistrato legno di noce

CD		CODICI	
TSK	Tipo scheda	BDM	
NCT		CODICE UNIVOCO	
NCTN	Numero catalogo generale	00000824	
LC		LOCALIZZAZIONE	
PVC		LOCALIZZAZIONE GEOGRAFICO-AMMINISTRATIVA ATTUALE	
PVCP	Provincia	FC	
PVCC	Comune	Forlì	
PVCL	Località	Forlì	
LDC		COLLOCAZIONE SPECIFICA	
LDCT	Tipologia	museo	
LDCN	Denominazione del contenitore architettonico/ambientale	Museo Etnografico Romagnolo "Benedetto Pergoli"	
LDCC	Complesso architettonico/ambientale di appartenenza	Palazzo Merenda	
LDCU	Denominazione spazio viabilistico	Corso della Repubblica, 72	
LDCM	Denominazione della	liutaio	

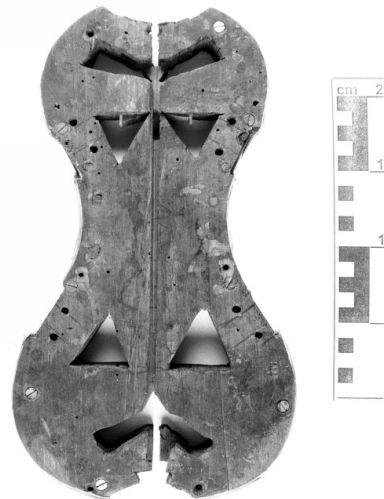
raccolta

OG	OGGETTO	
OGT	OGGETTO	
OGTD	Definizione oggetto	forma interna per violino
OGTG	Definizione della categoria generale	strumenti e accessori
OGA	DENOMINAZIONE LOCALE DELL'OGGETTO	
OGAD	Denominazione	foerma de viulen
AU	AUTORE FABBRICAZIONE/ ESECUZIONE	
DTF	CRONOLOGIA DI FABBRICAZIONE/ESECUZIONE	
DTFZ	Datazione	anni '30 del sec. XX
MT	DATI TECNICI	
MTC	MATERIA E TECNICA	
MTCM	Materia	legno multistrato
MTC	MATERIA E TECNICA	
MTCM	Materia	legno di noce
MIS	MISURE	
MISU	Unità	cm
MISA	Altezza	3
MISL	Larghezza	19.5
MISN	Lunghezza	34.3
UT	USO	
UTF	Funzione	come modello per ricavare il contorno del violino; su di essa inoltre si piegano le fasce, si incollato, si applicano le controfasce e si incolla il fondo.
UTM	Modalità d'uso	si fissa sulla forma il pezzo di legno spianato
DA	DATI ANALITICI	
DES	DESCRIZIONE	
DESO	Indicazioni sull'oggetto	Forma per violino costruita in legno duro massiccio e multistrato per ragioni di stabilità. La forma è ricavata dalla sovrapposizione di tre tavolette di cm. 1. Presenta sulla

superficie delle aperture quadrangolari e triangolari.

NSC	Notizie storico-critiche	La forma classica cremonese, o forma interna, è la matrice classica della luteria, è la base fondamentale dalla quale viene sviluppato tutto il processo costruttivo. Attraverso l'uso di questa forma, infatti, i grandi maestri (Amati, Stradivari, Guarneri, ecc) hanno costruito i loro capolavori.
AN	ANNOTAZIONI	
OSS	Note e Osservazioni critiche	Appartiene alla bottega del maestro liutaio Rodolfo Tramonti di Forlì.
DO	FONTI E DOCUMENTI DI RIFERIMENTO	
FTA	DOCUMENTAZIONE FOTOGRAFICA	

FTAZ Nome File



CM	COMPILAZIONE	
CMP	COMPILAZIONE	
CMPD	Data	1997
CMPN	Nome	Mazza C.