



ID Samira: 127694
 Tipo scheda: BDM
 ID Contenitore: FC004
 Località: Forlì
 Denominazione del contenitore architettonico/ambientale:
 Museo Etnografico Romagnolo "Benedetto Pergoli"
 Numero catalogo generale: 00000807
 Definizione oggetto: punta di raspa
 Materia: ghisa
 Tecnica: fusione

CD		CODICI	
TSK	Tipo scheda	BDM	
NCT		CODICE UNIVOCO	
NCTN	Numero catalogo generale	00000807	
LC		LOCALIZZAZIONE	
PVC		LOCALIZZAZIONE GEOGRAFICO-AMMINISTRATIVA ATTUALE	
PVCP	Provincia	FC	
PVCC	Comune	Forlì	
PVCL	Località	Forlì	
LDC		COLLOCAZIONE SPECIFICA	
LDCT	Tipologia	museo	
LDCN	Denominazione del contenitore architettonico/ambientale	Museo Etnografico Romagnolo "Benedetto Pergoli"	
LDCC	Complesso architettonico/ambientale di appartenenza	Palazzo Merenda	
LDCU	Denominazione spazio viabilistico	Corso della Repubblica, 72	
LDCM	Denominazione della	liutaio	

raccolta

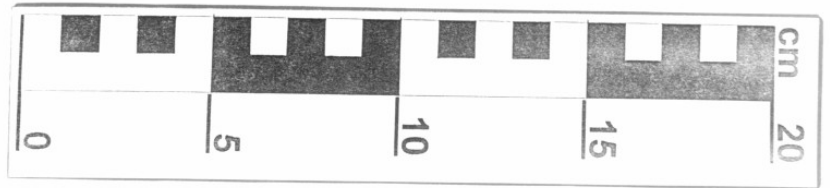
OG	OGGETTO	
OGT	OGGETTO	
OGTD	Definizione oggetto	punta di raspa
OGTG	Definizione della categoria generale	strumenti e accessori
OGA	DENOMINAZIONE LOCALE DELL'OGGETTO	
OGAD	Denominazione	respa
AU	AUTORE FABBRICAZIONE/ ESECUZIONE	
DTF	CRONOLOGIA DI FABBRICAZIONE/ESECUZIONE	
DTFZ	Datazione	anni '30 del sec. XX
MT	DATI TECNICI	
MTC	MATERIA E TECNICA	
MTCM	Materia	ghisa
MTCT	Tecnica	fusione
MIS	MISURE	
MISU	Unità	cm
MISL	Larghezza	0.9
MISN	Lunghezza	18.5
UT	USO	
UTF	Funzione	per rodere le superfici in legno o metallo.
UTM	Modalità d'uso	la lama viene fatta passare sul legno
DA	DATI ANALITICI	
DES	DESCRIZIONE	
DESO	Indicazioni sull'oggetto	Lima a scagliette acute e rilevate, terminante a punta ricurva per meglio rodere le superfici curve della cassa armonica.
AN	ANNOTAZIONI	
OSS	Note e Osservazioni critiche	Appartiene alla bottega del maestro liutaio Rodolfo Tramonti di Forlì.

DO FONTI E DOCUMENTI DI RIFERIMENTO

FTA DOCUMENTAZIONE FOTOGRAFICA



FTAZ Nome File



CM COMPILAZIONE

CMP COMPILAZIONE

CMPD Data 1997

CMPN Nome Mazza C.