



ID Samira: 127607
 Tipo scheda: BDM
 ID Contenitore: FC004
 Località: Forlì
 Denominazione del contenitore architettonico/ambientale:
 Museo Etnografico Romagnolo "Benedetto Pergoli"
 Numero catalogo generale: 00000717
 Definizione oggetto: scalpello
 Materia: legno ferro acciaio
 Tecnica: tornitura forgiatura

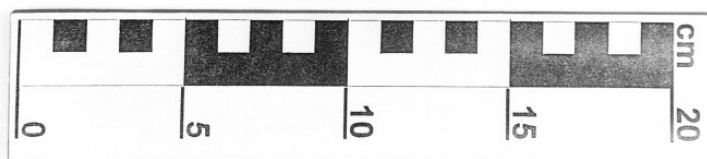
CD		CODICI	
TSK	Tipo scheda	BDM	
NCT		CODICE UNIVOCO	
NCTN	Numero catalogo generale	00000717	
LC		LOCALIZZAZIONE	
PVC		LOCALIZZAZIONE GEOGRAFICO-AMMINISTRATIVA ATTUALE	
PVCP	Provincia	FC	
PVCC	Comune	Forlì	
PVCL	Località	Forlì	
LDC		COLLOCAZIONE SPECIFICA	
LDCT	Tipologia	museo	
LDCN	Denominazione del contenitore architettonico/ambientale	Museo Etnografico Romagnolo "Benedetto Pergoli"	
LDCC	Complesso architettonico/ambientale di appartenenza	Palazzo Merenda	
LDCU	Denominazione spazio viabilistico	Corso della Repubblica, 72	
LDCM	Denominazione della	liutaio	

raccolta

OG	OGGETTO	
OGT	OGGETTO	
OGTD	Definizione oggetto	scalpello
OGTG	Definizione della categoria generale	strumenti e accessori
OGA	DENOMINAZIONE LOCALE DELL'OGGETTO	
OGAD	Denominazione	scalpèl
AU	AUTORE FABBRICAZIONE/ ESECUZIONE	
DTF	CRONOLOGIA DI FABBRICAZIONE/ESECUZIONE	
DTFZ	Datazione	anni '50 del sec. XX
MT	DATI TECNICI	
MTC	MATERIA E TECNICA	
MTCM	Materia	legno
MTCT	Tecnica	tornitura
MTC	MATERIA E TECNICA	
MTCM	Materia	ferro
MTCT	Tecnica	forgiatura
MTC	MATERIA E TECNICA	
MTCM	Materia	acciaio
MIS	MISURE	
MISU	Unità	cm
MISA	Altezza	23
MISL	Larghezza	2.7
MISV	Varie	la lama è lunga cm. 13,5
UT	USO	
UTF	Funzione	utensile a mano utilizzato per incidere, tagliare, scheggiare il legno
UTM	Modalità d'uso	utensile da taglio su cui si picchia con un martello

DA	DATI ANALITICI	
DES	DESCRIZIONE	
DESO	Indicazioni sull'oggetto	In un manico in legno a sezione rettangolare è inserito un tondino in acciaio che contiene la lama dai bordi rialzati. Sulla lama è incisa la scritta "extra" e due mele.
AN	ANNOTAZIONI	
OSS	Note e Osservazioni critiche	Appartiene alla bottega del maestro liutaio Rodolfo Tramonti di Forlì.
DO	FONTI E DOCUMENTI DI RIFERIMENTO	
FTA	DOCUMENTAZIONE FOTOGRAFICA	

FTAZ Nome File



CM	COMPILAZIONE	
CMP	COMPILAZIONE	
CMPD	Data	1997
CMPN	Nome	Mazza C.