

ID Samira: 127592
 Tipo scheda: BDM
 ID Contenitore: FC004
 Località: Forlì
 Denominazione del contenitore architettonico/ambientale:
 Museo Etnografico Romagnolo "Benedetto Pergoli"
 Numero catalogo generale: 00000702
 Definizione oggetto: alesatore
 Materia: legno acciaio
 Tecnica: tornitura

CD		CODICI	
TSK	Tipo scheda	BDM	
NCT		CODICE UNIVOCO	
NCTN	Numero catalogo generale	00000702	
LC		LOCALIZZAZIONE	
PVC		LOCALIZZAZIONE GEOGRAFICO-AMMINISTRATIVA ATTUALE	
PVCP	Provincia	FC	
PVCC	Comune	Forlì	
PVCL	Località	Forlì	
LDC		COLLOCAZIONE SPECIFICA	
LDCT	Tipologia	museo	
LDCN	Denominazione del contenitore architettonico/ambientale	Museo Etnografico Romagnolo "Benedetto Pergoli"	
LDCC	Complesso architettonico/ambientale di appartenenza	Palazzo Merenda	
LDCU	Denominazione spazio viabilistico	Corso della Repubblica, 72	
LDCM	Denominazione della	liutaio	

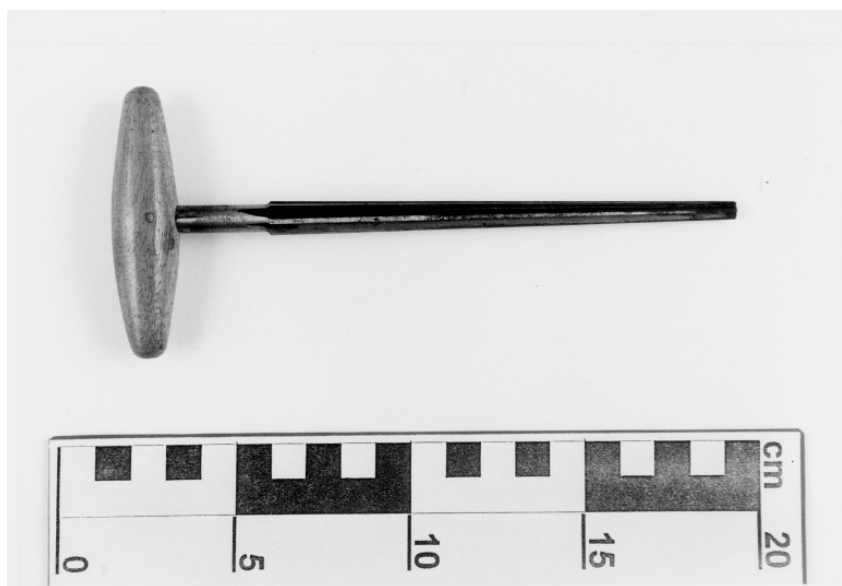
raccolta

OG	OGGETTO	
OGT	OGGETTO	
OGTD	Definizione oggetto	alesatore
OGTG	Definizione della categoria generale	strumenti e accessori
AU	AUTORE FABBRICAZIONE/ ESECUZIONE	
DTF	CRONOLOGIA DI FABBRICAZIONE/ESECUZIONE	
DTFZ	Datazione	anni '50 del sec. XX
MT	DATI TECNICI	
MTC	MATERIA E TECNICA	
MTCM	Materia	legno
MTCT	Tecnica	tornitura
MTC	MATERIA E TECNICA	
MTCM	Materia	acciaio
MIS	MISURE	
MISU	Unità	cm
MISL	Larghezza	7.7
MISN	Lunghezza	18
MISV	Varie	la punta è lunga cm. 16
UT	USO	
UTF	Funzione	utensile a mano utilizzato per l'alesatura dei fori, cioè per eseguire la finitura della superficie di un foro nel legno, in particolare per adattare perfettamente i piroli nella "cassetta dei piroli"
UTM	Modalità d'uso	praticando forza nel manico la punta viene spinta e fatta ruotare nel foro fino ad ottenere il diametro voluto, l'operatore imprime sia un moto rotatorio che di avanzamento
DA	DATI ANALITICI	
DES	DESCRIZIONE	

DESO	Indicazioni sull'oggetto	In un manico in legno tornito è inserita, perpendicolarmente, a metà della lunghezza, una punta in acciaio a sezione circolare leggermente conica con quattro scannellature taglienti che vanno a formare altrettante punte.
------	--------------------------	--

AN	ANNOTAZIONI	
OSS	Note e Osservazioni critiche	Appartiene alla bottega del maestro liutaio Rodolfo Tramonti di Forlì.
DO	FONTI E DOCUMENTI DI RIFERIMENTO	
FTA	DOCUMENTAZIONE FOTOGRAFICA	

FTAZ	Nome File
------	-----------



CM	COMPILAZIONE	
CMP	COMPILAZIONE	
CMPD	Data	1997
CMPN	Nome	Mazza C.