



ID Samira: 127513
 Tipo scheda: BDM
 ID Contenitore: FC004
 Località: Forlì
 Denominazione del contenitore architettonico/ambientale:
 Museo Etnografico Romagnolo "Benedetto Pergoli"
 Numero catalogo generale: 00000399
 Definizione oggetto: scalpello per tornio
 Materia: ferro legno di mogano
 Tecnica: forgiatura intaglio

CD		CODICI	
TSK	Tipo scheda	BDM	
NCT		CODICE UNIVOCO	
NCTN	Numero catalogo generale	00000399	
LC		LOCALIZZAZIONE	
PVC		LOCALIZZAZIONE GEOGRAFICO-AMMINISTRATIVA ATTUALE	
PVCP	Provincia	FC	
PVCC	Comune	Forlì	
PVCL	Località	Forlì	
LDC		COLLOCAZIONE SPECIFICA	
LDCT	Tipologia	museo	
LDCN	Denominazione del contenitore architettonico/ambientale	Museo Etnografico Romagnolo "Benedetto Pergoli"	
LDCC	Complesso architettonico/ambientale di appartenenza	Palazzo Merenda	
LDCU	Denominazione spazio viabilistico	Corso della Repubblica, 72	
LDCM	Denominazione della	Palazzo Gaddi	

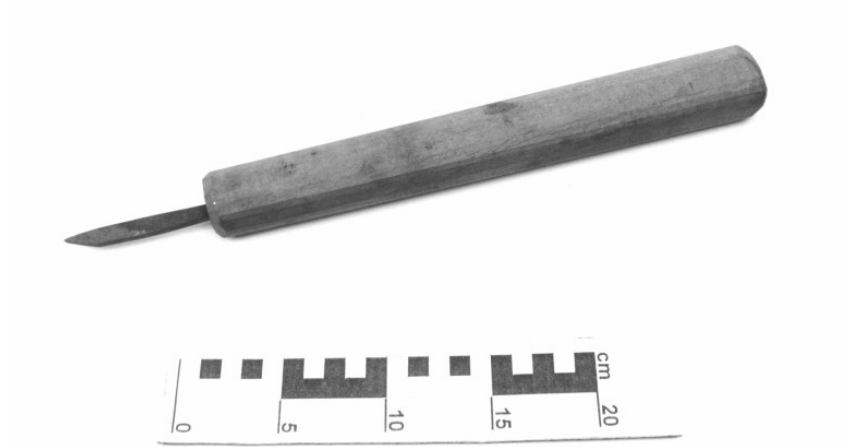
raccolta

OG	OGGETTO	
OGT	OGGETTO	
OGTD	Definizione oggetto	scalpello per tornio
OGTG	Definizione della categoria generale	strumenti e accessori
OGA	DENOMINAZIONE LOCALE DELL'OGGETTO	
OGAD	Denominazione	sgorbia
AU	AUTORE FABBRICAZIONE/ ESECUZIONE	
DTF	CRONOLOGIA DI FABBRICAZIONE/ESECUZIONE	
DTFZ	Datazione	prima metà sec. XX
MT	DATI TECNICI	
MTC	MATERIA E TECNICA	
MTCM	Materia	ferro
MTCT	Tecnica	forgiatura
MTC	MATERIA E TECNICA	
MTCM	Materia	legno di mogano
MTCT	Tecnica	intaglio
MIS	MISURE	
MISU	Unità	cm
MISL	Larghezza	3.5
MISN	Lunghezza	38
UT	USO	
UTF	Funzione	utensile appuntito che veniva impugnato con entrambe le mani ed utilizzato per la tornitura
DA	DATI ANALITICI	
DES	DESCRIZIONE	
DESO	Indicazioni sull'oggetto	Utensile costituito da un lungo manico in legno nel quale è inserita una corta e piatta punta in ferro dall'estremità molto appuntita.

DO FONTI E DOCUMENTI DI RIFERIMENTO

FTA DOCUMENTAZIONE FOTOGRAFICA

FTAZ Nome File



CM COMPILAZIONE

CMP COMPILAZIONE

CMPD Data 1997

CMPN Nome Tison C.