



ID Samira: 127477
 Tipo scheda: BDM
 ID Contenitore: FC004
 Località: Forlì
 Denominazione del contenitore architettonico/ambientale:
 Museo Etnografico Romagnolo "Benedetto Pergoli"
 Numero catalogo generale: 00000363
 Definizione oggetto: trapano
 Materia: legno di faggio legno di abete rosso legno di larice
 acciaio

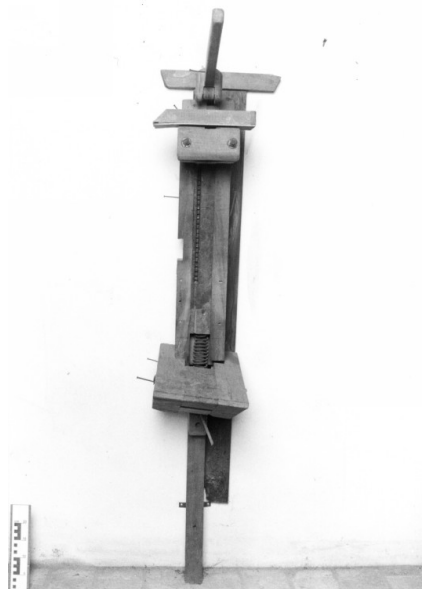
CD		CODICI	
TSK	Tipo scheda	BDM	
NCT		CODICE UNIVOCO	
NCTN	Numero catalogo generale	00000363	
LC		LOCALIZZAZIONE	
PVC		LOCALIZZAZIONE GEOGRAFICO-AMMINISTRATIVA ATTUALE	
PVCP	Provincia	FC	
PVCC	Comune	Forlì	
PVCL	Località	Forlì	
LDC		COLLOCAZIONE SPECIFICA	
LDCT	Tipologia	museo	
LDCN	Denominazione del contenitore architettonico/ambientale	Museo Etnografico Romagnolo "Benedetto Pergoli"	
LDCC	Complesso architettonico/ambientale di appartenenza	Palazzo Merenda	
LDCU	Denominazione spazio viabilistico	Corso della Repubblica, 72	
LDCM	Denominazione della	Palazzo Gaddi	

raccolta

OG	OGGETTO	
OGT	OGGETTO	
OGTD	Definizione oggetto	trapano
OGTG	Definizione della categoria generale	strumenti e accessori
OGA	DENOMINAZIONE LOCALE DELL'OGGETTO	
OGAD	Denominazione	trapan
MT	DATI TECNICI	
MTC	MATERIA E TECNICA	
MTCM	Materia	legno di faggio
MTC	MATERIA E TECNICA	
MTCM	Materia	legno di abete rosso
MTC	MATERIA E TECNICA	
MTCM	Materia	legno di larice
MTC	MATERIA E TECNICA	
MTCM	Materia	acciaio
MIS	MISURE	
MISU	Unità	cm
MISA	Altezza	156
MISL	Larghezza	35
MISP	Profondità	74
UT	USO	
UTF	Funzione	per fare buchi nel legno
DA	DATI ANALITICI	
DES	DESCRIZIONE	
DESO	Indicazioni sull'oggetto	Trapano a colonna fissato al muro da un montante verticale. Viene attivato da un comando a leva che abbassa un piano sotto cui è presente un grosso foro in cui probabilmente era incastrata la punta del trapano.

AN	ANNOTAZIONI	
OSS	Note e Osservazioni critiche	Per maggiori informazioni sull'Ebanisteria Sociale Faentina vedi anche scheda n. 00000361.
DO	FONTI E DOCUMENTI DI RIFERIMENTO	
FTA	DOCUMENTAZIONE FOTOGRAFICA	

FTAZ Nome File



CM	COMPILAZIONE	
CMP	COMPILAZIONE	
CMPD	Data	1997
CMPN	Nome	Mazza C.