



ID Samira: 127377  
 Tipo scheda: BDM  
 ID Contenitore: FC004  
 Località: Forlì  
 Denominazione del contenitore architettonico/ambientale:  
 Museo Etnografico Romagnolo "Benedetto Pergoli"  
 Numero catalogo generale: 00000253  
 Definizione oggetto: stadera  
 Materia: ferro  
 Tecnica: forgiatura

CD		CODICI	
TSK	Tipo scheda	BDM	
NCT		CODICE UNIVOCO	
NCTN	Numero catalogo generale	00000253	
LC		LOCALIZZAZIONE	
PVC		LOCALIZZAZIONE GEOGRAFICO-AMMINISTRATIVA ATTUALE	
PVCP	Provincia	FC	
PVCC	Comune	Forlì	
PVCL	Località	Forlì	
LDC		COLLOCAZIONE SPECIFICA	
LDCT	Tipologia	museo	
LDCN	Denominazione del contenitore architettonico/ambientale	Museo Etnografico Romagnolo "Benedetto Pergoli"	
LDCC	Complesso architettonico/ambientale di appartenenza	Palazzo Merenda	
LDCU	Denominazione spazio viabilistico	Corso della Repubblica, 72	
LDCM	Denominazione della	Palazzo Gaddi	

raccolta

OG	OGGETTO	
OGT	OGGETTO	
OGTD	Definizione oggetto	stadera
OGTG	Definizione della categoria generale	strumenti e accessori
OGA	DENOMINAZIONE LOCALE DELL'OGGETTO	
OGAD	Denominazione	stadira
AU	AUTORE FABBRICAZIONE/ ESECUZIONE	
DTF	CRONOLOGIA DI FABBRICAZIONE/ESECUZIONE	
DTFZ	Datazione	seconda metà sec. XIX
MT	DATI TECNICI	
MTC	MATERIA E TECNICA	
MTCM	Materia	ferro
MTCT	Tecnica	forgiatura
MIS	MISURE	
MISU	Unità	cm
MISA	Altezza	80
MISL	Larghezza	144.5
UT	USO	
UTF	Funzione	per pesare soprattutto sacchi, molto in uso nei mercati
UTM	Modalità d'uso	Tipo di bilancia basato sul principio della leva che permette di misurare per equivalenza un peso ignoto grazie al rapporto tra un peso campione ed il momento di forza esercitato su un braccio di lunghezza conosciuta, rappresentato dalla graduazione in tacche. Al gancio si potevano appendere, per essere pesati, sacchi di granaglie, farina, patate, etc.
DA	DATI ANALITICI	
DES	DESCRIZIONE	

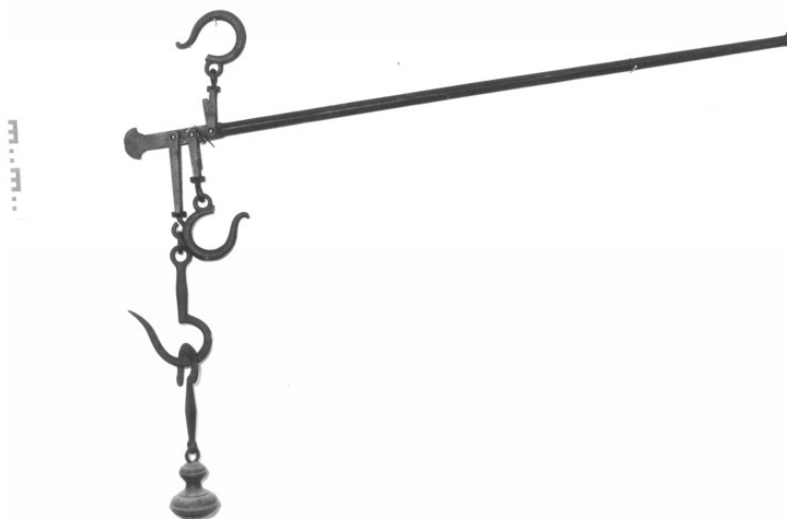
DESO      Indicazioni sull'oggetto

Stadera di grandi dimensioni. E' costituita da un lungo braccio, ad una estremità del quale sono fissati, per mezzo di due perni, due grandi e pesanti ganci. Al più grande di questi è ora appeso il contrappeso, a forma di ampolla, che scorreva lungo la leva. Sul braccio si possono leggere le tacche per la misurazione.

DO      FONTI E DOCUMENTI DI RIFERIMENTO

FTA      DOCUMENTAZIONE FOTOGRAFICA

FTAZ      Nome File



CM      COMPILAZIONE

CMP      COMPILAZIONE

CMPD      Data      1997

CMPN      Nome      Tison C.