



ID Samira: 127263  
 Tipo scheda: BDM  
 ID Contenitore: FC004  
 Località: Forlì  
 Denominazione del contenitore architettonico/ambientale:  
 Museo Etnografico Romagnolo "Benedetto Pergoli"  
 Numero catalogo generale: 00000114  
 Definizione oggetto: pala da forno  
 Materia: legno di rovere legno di abete ferro  
 Tecnica: intaglio intaglio inchiodatura

| CD   |   | CODICI   |
|------|---|--|
| TSK  | Tipo scheda   | BDM  |
| NCT  |   | CODICE UNIVOCO                                   |
| NCTN | Numero catalogo generale                                | 00000114   |
| LC   |   | LOCALIZZAZIONE                                   |
| PVC  |   | LOCALIZZAZIONE GEOGRAFICO-AMMINISTRATIVA ATTUALE |
| PVCP | Provincia   | FC   |
| PVCC | Comune  | Forlì  |
| PVCL | Località  | Forlì  |
| LDC  |   | COLLOCAZIONE SPECIFICA                           |
| LDCT | Tipologia   | museo  |
| LDCN | Denominazione del contenitore architettonico/ambientale | Museo Etnografico Romagnolo "Benedetto Pergoli"  |
| LDCC | Complesso architettonico/ambientale di appartenenza     | Palazzo Merenda                                  |
| LDCU | Denominazione spazio viabilistico                       | Corso della Repubblica, 72                       |
| LDCM | Denominazione della                                     | Palazzo Gaddi                                    |

raccolta

|      |  |                                |
|------|--|--------------------------------|
| OG   | OGGETTO                                |                                |
| OGT  | OGGETTO                                |                                |
| OGTD | Definizione oggetto                    | pala da forno                  |
| OGTG | Definizione della categoria generale   | strumenti e accessori          |
| OGA  | DENOMINAZIONE LOCALE DELL'OGGETTO      |                                |
| OGAD | Denominazione                          | panêra                         |
| AU   | AUTORE FABBRICAZIONE/ ESECUZIONE       |                                |
| DTF  | CRONOLOGIA DI FABBRICAZIONE/ESECUZIONE |                                |
| DTFZ | Datazione                              | fine sec. XIX                  |
| MT   | DATI TECNICI                           |                                |
| MTC  | MATERIA E TECNICA                      |                                |
| MTCM | Materia                                | legno di rovere                |
| MTCT | Tecnica                                | intaglio                       |
| MTC  | MATERIA E TECNICA                      |                                |
| MTCM | Materia                                | legno di abete                 |
| MTCT | Tecnica                                | intaglio                       |
| MTC  | MATERIA E TECNICA                      |                                |
| MTCM | Materia                                | ferro                          |
| MTCT | Tecnica                                | inchiodatura                   |
| MIS  | MISURE                                 |                                |
| MISU | Unità                                  | cm                             |
| MISA | Altezza                                | 176.2                          |
| MISL | Larghezza                              | 17.4                           |
| UT   | USO                                    |                                |
| UTF  | Funzione                               | per estrarre il pane dal forno |
| UT   | USO                                    |                                |
| DA   | DATI ANALITICI                         |                                |

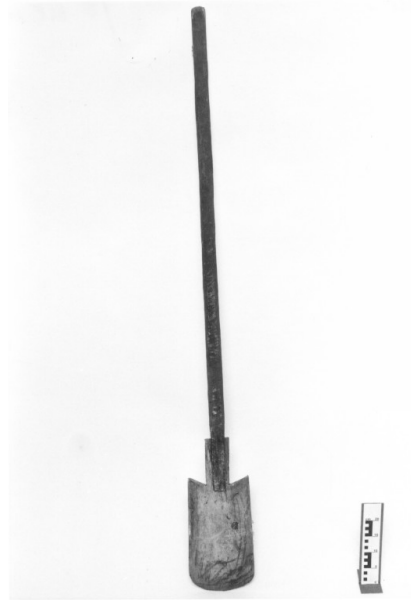
| DES | DESCRIZIONE |
|-----|-------------|
|-----|-------------|

|      |                          |  |
|------|--------------------------|--|
| DESO | Indicazioni sull'oggetto | Attrezzo formato da una tavoletta in legno di abete in cui è inserito il lungo manico in rovere. La tavoletta presenta spigoli vivi di fianco al manico e arrotondatati nella parte opposta. |
|------|--------------------------|--|

| DO | FONTI E DOCUMENTI DI RIFERIMENTO |
|----|----------------------------------|
|----|----------------------------------|

| FTA | DOCUMENTAZIONE FOTOGRAFICA |
|-----|----------------------------|
|-----|----------------------------|

|      |           |
|------|-----------|
| FTAZ | Nome File |
|------|-----------|



| CM | COMPILAZIONE |
|----|--------------|
|----|--------------|

| CMP | COMPILAZIONE |
|-----|--------------|
|-----|--------------|

|      |      |      |
|------|------|------|
| CMPD | Data | 1997 |
|------|------|------|

|      |      |          |
|------|------|----------|
| CMPN | Nome | Mazza C. |
|------|------|----------|