



ID Samira: 127253  
 Tipo scheda: BDM  
 ID Contenitore: FC004  
 Località: Forlì  
 Denominazione del contenitore architettonico/ambientale:  
 Museo Etnografico Romagnolo "Benedetto Pergoli"  
 Numero catalogo generale: 00000103  
 Definizione oggetto: slitta  
 Materia: salice legno di robinia filo di ferro  
 Tecnica: intreccio intaglio/ incastro legatura

CD		CODICI	
TSK	Tipo scheda	BDM	
NCT		CODICE UNIVOCO	
NCTN	Numero catalogo generale	00000103	
LC		LOCALIZZAZIONE	
PVC		LOCALIZZAZIONE GEOGRAFICO-AMMINISTRATIVA ATTUALE	
PVCP	Provincia	FC	
PVCC	Comune	Forlì	
PVCL	Località	Forlì	
LDC		COLLOCAZIONE SPECIFICA	
LDCT	Tipologia	museo	
LDCN	Denominazione del contenitore architettonico/ambientale	Museo Etnografico Romagnolo "Benedetto Pergoli"	
LDCC	Complesso architettonico/ambientale di appartenenza	Palazzo Merenda	
LDCU	Denominazione spazio viabilistico	Corso della Repubblica, 72	
LDCM	Denominazione della	Palazzo Gaddi	

raccolta

OG	OGGETTO	
OGT	OGGETTO	
OGTD	Definizione oggetto	slitta
OGTG	Definizione della categoria generale	mezzi di trasporto
OGA	DENOMINAZIONE LOCALE DELL'OGGETTO	
OGAD	Denominazione	tarzöl
OGA	DENOMINAZIONE LOCALE DELL'OGGETTO	
OGAD	Denominazione	zvera
AU	AUTORE FABBRICAZIONE/ ESECUZIONE	
DTF	CRONOLOGIA DI FABBRICAZIONE/ESECUZIONE	
DTFZ	Datazione	fine sec. XIX
MT	DATI TECNICI	
MTC	MATERIA E TECNICA	
MTCM	Materia	salice
MTCT	Tecnica	intreccio
MTC	MATERIA E TECNICA	
MTCM	Materia	legno di robinia
MTCT	Tecnica	intaglio/ incastro
MTC	MATERIA E TECNICA	
MTCM	Materia	filo di ferro
MTCT	Tecnica	legatura
MIS	MISURE	
MISU	Unità	cm
MISA	Altezza	61
MISL	Larghezza	113
MISN	Lunghezza	417

MISV Varie larghezza cesto: 95

MISV Varie lunghezza cesto: 153

UT USO

UTF Funzione utilizzato nelle zone di montagna per il trasporto di erba, foglie, letame, ecc.

DA DATI ANALITICI

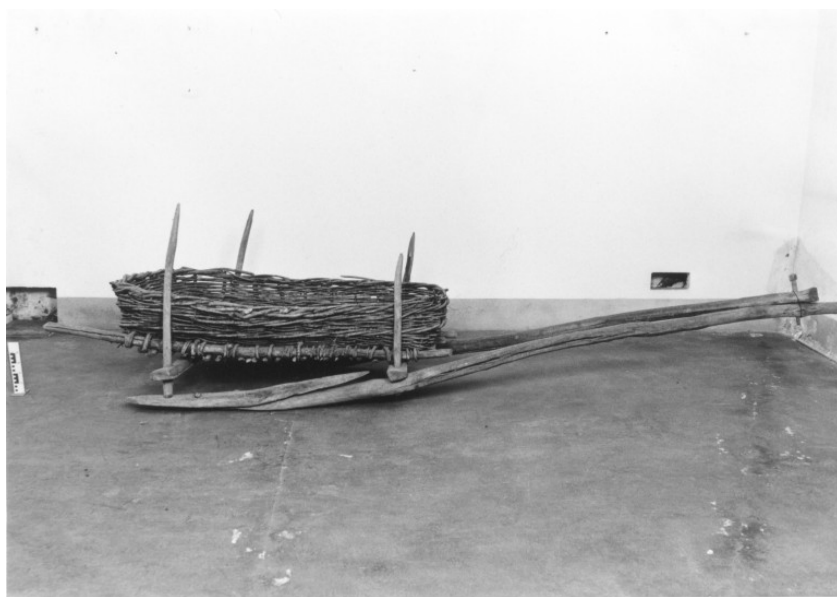
DES DESCRIZIONE

DESO Indicazioni sull'oggetto Ampio cesto fatto di rami di salice comune, di forma rettangolare con alti bordi, posto sopra un traino ligneo senza ruote a forma di "A". Il traino si compone di due aste anteriori incrociantesi a formare il timone, bloccate da un lungo cavicchio ligneo, e di due posteriori, ricurve, battenti il terreno, tenute unite da alcune traverse.

DO FONTI E DOCUMENTI DI RIFERIMENTO

FTA DOCUMENTAZIONE FOTOGRAFICA

FTAZ Nome File



CM COMPILAZIONE

CMP COMPILAZIONE

CMPD Data 1997

CMPN Nome Tison C.