



ID Samira: 127215  
 Tipo scheda: BDM  
 ID Contenitore: FC004  
 Località: Forlì  
 Denominazione del contenitore architettonico/ambientale:  
 Museo Etnografico Romagnolo "Benedetto Pergoli"  
 Numero catalogo generale: 00000059  
 Definizione oggetto: incannatoio  
 Materia: legno di pioppo acciaio  
 Tecnica: intaglio/ tornitura/ incastro forgiatura/ inchiodatura

CD		CODICI	
TSK	Tipo scheda	BDM	
NCT		CODICE UNIVOCO	
NCTN	Numero catalogo generale	00000059	
LC		LOCALIZZAZIONE	
PVC		LOCALIZZAZIONE GEOGRAFICO-AMMINISTRATIVA ATTUALE	
PVCP	Provincia	FC	
PVCC	Comune	Forlì	
PVCL	Località	Forlì	
LDC		COLLOCAZIONE SPECIFICA	
LDCT	Tipologia	museo	
LDCN	Denominazione del contenitore architettonico/ambientale	Museo Etnografico Romagnolo "Benedetto Pergoli"	
LDCC	Complesso architettonico/ambientale di appartenenza	Palazzo Merenda	
LDCU	Denominazione spazio viabilistico	Corso della Repubblica, 72	
LDCM	Denominazione della	Palazzo Gaddi	

raccolta

OG	OGGETTO	
OGT	OGGETTO	
OGTD	Definizione oggetto	incannatoio
OGTG	Definizione della categoria generale	strumenti e accessori
OGA	DENOMINAZIONE LOCALE DELL'OGGETTO	
OGAD	Denominazione	rödal
OGA	DENOMINAZIONE LOCALE DELL'OGGETTO	
OGAD	Denominazione	kanarin
OGA	DENOMINAZIONE LOCALE DELL'OGGETTO	
OGAD	Denominazione	kanarela
OGA	DENOMINAZIONE LOCALE DELL'OGGETTO	
OGAD	Denominazione	naspa
AU	AUTORE FABBRICAZIONE/ ESECUZIONE	
DTF	CRONOLOGIA DI FABBRICAZIONE/ESECUZIONE	
DTFZ	Datazione	fine sec. XIX
MT	DATI TECNICI	
MTC	MATERIA E TECNICA	
MTCM	Materia	legno di pioppo
MTCT	Tecnica	intaglio/ tornitura/ incastro
MTC	MATERIA E TECNICA	
MTCM	Materia	acciaio
MTCT	Tecnica	forgiatura/ inchiodatura
MIS	MISURE	
MISU	Unità	cm
MISA	Altezza	102
MISL	Larghezza	76

MISP Profondità 49.5

UT USO

UTF Funzione per preparare le bobine per l'orditura, ovvero per avvolgere il filo attorno ai cannelli

UTM Modalità d'uso la grande ruota viene azionata a manovella e fa torcere e insieme avvolgere, attorno a un fuso, la canapa, che via via la donna predispose assottigliandone la ciocca

DA DATI ANALITICI

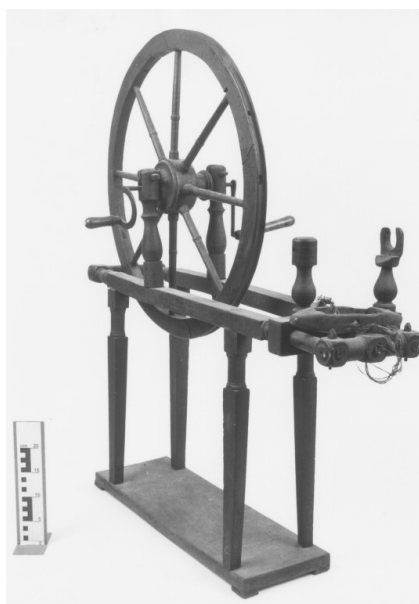
DES DESCRIZIONE

DESO Indicazioni sull'oggetto Volano o girella azionato a manovella, sostenuto da un telaio orrizzontale che poggia su quattro piedi inseriti in una base rettangolare. Ad una estremità del telaio, due bracci verticali torniti sostenevano il rocchetto a due alette, girevole su perno (mancante). La posizione dei due bracci era regolabile tramite una grossa vite inserita nel lato più corto del telaio.

DO FONTI E DOCUMENTI DI RIFERIMENTO

FTA DOCUMENTAZIONE FOTOGRAFICA

FTAZ Nome File



CM COMPILAZIONE

CMP COMPILAZIONE

CMPD Data 1997

CMPN Nome Mazza C.