

ID Samira: 127190
 Tipo scheda: BDM
 ID Contenitore: FC004
 Località: Forlì
 Denominazione del contenitore architettonico/ambientale:
 Museo Etnografico Romagnolo "Benedetto Pergoli"
 Numero catalogo generale: 00000020
 Definizione oggetto: gramola
 Materia: legno di noce ferro
 Tecnica: intaglio/ tornitura/ incastro/ pittura inchiodatura

CD		CODICI	
TSK	Tipo scheda	BDM	
NCT		CODICE UNIVOCO	
NCTN	Numero catalogo generale	00000020	
LC		LOCALIZZAZIONE	
PVC		LOCALIZZAZIONE GEOGRAFICO-AMMINISTRATIVA ATTUALE	
PVCP	Provincia	FC	
PVCC	Comune	Forlì	
PVCL	Località	Forlì	
LDC		COLLOCAZIONE SPECIFICA	
LDCT	Tipologia	museo	
LDCN	Denominazione del contenitore architettonico/ambientale	Museo Etnografico Romagnolo "Benedetto Pergoli"	
LDCC	Complesso architettonico/ambientale di appartenenza	Palazzo Merenda	
LDCU	Denominazione spazio viabilistico	Corso della Repubblica, 72	
LDCM	Denominazione della	Palazzo Gaddi	

raccolta

OG	OGGETTO	
OGT	OGGETTO	
OGTD	Definizione oggetto	gramola
OGTG	Definizione della categoria generale	strumenti e accessori
OGA	DENOMINAZIONE LOCALE DELL'OGGETTO	
OGAD	Denominazione	gramet
AU	AUTORE FABBRICAZIONE/ ESECUZIONE	
DTF	CRONOLOGIA DI FABBRICAZIONE/ESECUZIONE	
DTFZ	Datazione	metà sec. XIX
MT	DATI TECNICI	
MTC	MATERIA E TECNICA	
MTCM	Materia	legno di noce
MTCT	Tecnica	intaglio/ tornitura/ incastro/ pittura
MTC	MATERIA E TECNICA	
MTCM	Materia	ferro
MTCT	Tecnica	inchiodatura
MIS	MISURE	
MISU	Unità	cm
MISA	Altezza	83
MISL	Larghezza	47
MISN	Lunghezza	140
UT	USO	
UTF	Funzione	nella prima fase di lavorazione della canapa o del lino per maciullare la parte più grossa e consistente degli steli
DA	DATI ANALITICI	
DES	DESCRIZIONE	

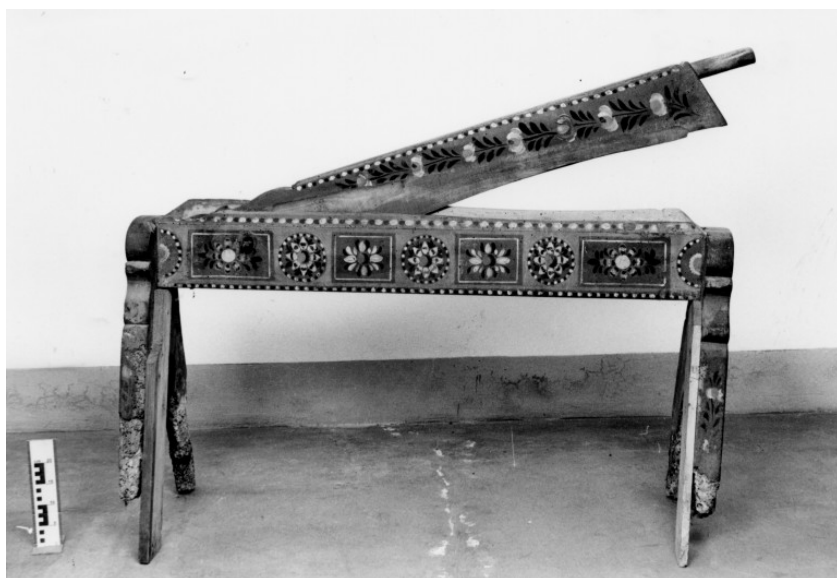
DESO Indicazioni sull'oggetto

Cavalletto a doppia scanalatura in cui si inseriscono i coltelli del manico (gramile), a leva, funzionante da maciulla. Lo snodo del gramile è lavorato ad intaglio. L'attrezzo è dipinto con tempera azzurra. La parte centrale del cavalletto è decorata con motivi geometrici, quadrati e circolari con inseriti fiori gialli, bianchi, rossi e blu. Il gramile e le due gambe frontali sono decorati con festoni di fiori multicolori. Sulle altre due gambe è invece raffigurata una donna.

DO FONTI E DOCUMENTI DI RIFERIMENTO

FTA DOCUMENTAZIONE FOTOGRAFICA

FTAZ Nome File



CM COMPILAZIONE

CMP COMPILAZIONE

CMPD Data 1997

CMPN Nome Tison C.