

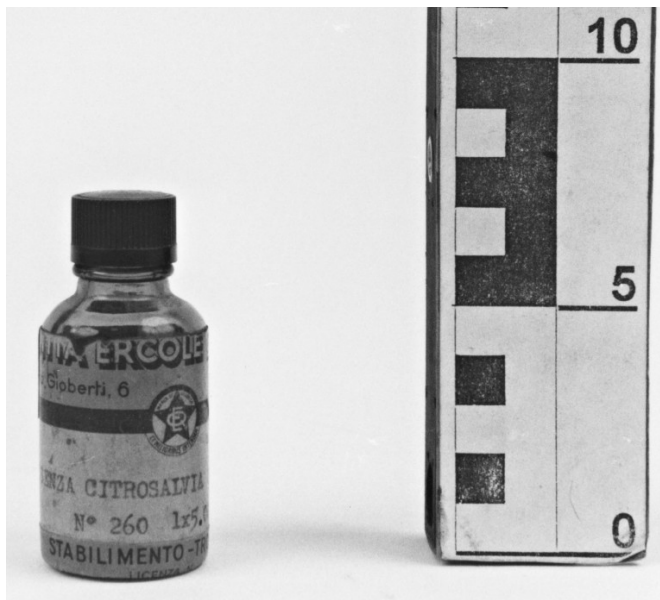
ID Samira: 127125  
 Tipo scheda: BDM  
 ID Contenitore: FC004  
 Località: Forlì  
 Denominazione del contenitore architettonico/ambientale:  
 Museo Etnografico Romagnolo "Benedetto Pergoli"  
 Numero catalogo generale: 00001212  
 Definizione oggetto: bottiglietta  
 Materia: vetro plastica

CD		CODICI	
TSK	Tipo scheda	BDM	
NCT		CODICE UNIVOCO	
NCTN	Numero catalogo generale	00001212	
LC		LOCALIZZAZIONE	
PVC		LOCALIZZAZIONE GEOGRAFICO-AMMINISTRATIVA ATTUALE	
PVCP	Provincia	FC	
PVCC	Comune	Forlì	
PVCL	Località	Forlì	
LDC		COLLOCAZIONE SPECIFICA	
LDCT	Tipologia	museo	
LDCN	Denominazione del contenitore architettonico/ambientale	Museo Etnografico Romagnolo "Benedetto Pergoli"	
LDCC	Complesso architettonico/ambientale di appartenenza	Palazzo Merenda	
LDCU	Denominazione spazio viabilistico	Corso della Repubblica, 72	
LDCM	Denominazione della	bottega delle caramelle	

raccolta

UB	UBICAZIONE	
INV	INVENTARIO	
INVN	Numero	1018
OG	OGGETTO	
OGT	OGGETTO	
OGTD	Definizione oggetto	bottiglietta
OGTG	Definizione della categoria generale	strumenti e accessori
AU	AUTORE FABBRICAZIONE/ ESECUZIONE	
DTF	CRONOLOGIA DI FABBRICAZIONE/ESECUZIONE	
DTFZ	Datazione	1925 post
MT	DATI TECNICI	
MTC	MATERIA E TECNICA	
MTCM	Materia	vetro
MTC	MATERIA E TECNICA	
MTCM	Materia	plastica
MIS	MISURE	
MISA	Altezza	7.5
MISD	Diametro	3.3
UT	USO	
UTF	Funzione	per contenere aromi naturali utilizzati nella preparazione delle caramelle
DA	DATI ANALITICI	
DES	DESCRIZIONE	
DESO	Indicazioni sull'oggetto	Bocchetta in vetro giallo con tappo a vite in plastica nera, contenente un liquido trasparente, essenza di citrosalvia concentrata. Vi è un'etichetta cartacea con la scritta: "Ditta Ercole Quirici-Torino- Via Gobetti, 6- Essenza citrosalvia concentrata n° 260- 1x5000- Stabilimento Troffarello-campione gratuito per l'industria".
DO	FONTI E DOCUMENTI DI RIFERIMENTO	
FTA	DOCUMENTAZIONE FOTOGRAFICA	

FTAZ      Nome File



CM	COMPILAZIONE	
CMP	COMPILAZIONE	
CMPD	Data	1997
CMPN	Nome	Fabro M.