



ID Samira: 125836
 Tipo scheda: M
 ID Contenitore: RN036
 Comune: Mondaino
 Denominazione: Musei di Mondaino - Mostra permanente
 delle Maioliche Mondainesi
 Catalogo: Musei
 Tipologia contenitore: museo

OG	OGGETTO	
OGT	OGGETTO	
OGTD	Catalogo	Musei
LC	LOCALIZZAZIONE GEOGRAFICO-AMMINISTRATIVA	
PVC	LOCALIZZAZIONE GEOGRAFICO-AMMINISTRATIVA	
PVCP	Provincia	RN
PVCC	Comune	Mondaino
PVCI	Indirizzo	Via Secondaria Levante
PVCN	Denominazione	Musei di Mondaino - Mostra permanente delle Maioliche Mondainesi
SP	DATI SPECIFICI	
SPC	DATI SPECIFICI	
SPCI	Titolarità	Pubblico
SPCI	Titolarità	Comune
SPCC	Classe	Arte
SPCS	Sottoclasse	Arte medievale (XI-XV secolo)
SPCS	Sottoclasse	Arte moderna (XVI-XIX secolo)
SPCS	Sottoclasse	Arti applicate

SPCS	Sottoclasse	Archeologia postclassica
SPCS	Sottoclasse	Archeologia medievale
SPCR	Tipologia oggetti	Ceramiche

DE	DESCRIZIONE
DES	DESCRIZIONE

DESS	Descrizione	<p>La lunga tradizione nell'arte figulinaria che caratterizza Mondaino sin dalla seconda metà del Quattrocento trova compiuta rappresentazione nel Museo delle Maioliche, ove si offre al pubblico il frutto di molteplici scoperte casuali, di indagini archeologiche condotte specialmente lungo la cinta muraria e sulle strutture della rocca malatestiana, di studio degli scarichi ceramici identificati lungo lo scoscendimento intorno al paese. Una ricca campionatura di frammenti, che si distribuiscono nell'arco temporale fra il XIV e il XVII sec., permette di restituire a questo centro il ruolo che gli spetta nella storia della maiolica italiana e degli artefici locali che operarono nelle manifatture del luogo o in altri territori contermini. Ma non solo di produzione si parla. L'attenzione del visitatore è indirizzata anche sulla funzione degli oggetti e sui procedimenti costruttivi, riproposti attraverso riproduzioni di attrezzature, suoni della quotidianità e musiche nella ricostruita bottega di un ceramista e nella presentazione di una tavola imbandita. Nella "bottega" si illustrano le fasi principali della fabbricazione così come si svolgeva in una manifattura di maioliche cinquecentesca: dalla foggatura alla cottura, passando attraverso la decorazione. Riproduzioni delle attrezzature in uso al tempo si basano sul celebre trattato Li tre libri dell'arte del vasaio, scritto verso la metà del XVI secolo da Cipriano Piccolpasso di Casteldurante (oggi Urbania). La riproduzione di un ricco desco apparecchiato è realizzata con riferimento ad un contesto sociale elevato e di significativa disponibilità economica, come esemplificato dalla presenza di maioliche, talora decorate anche con stemmi, che testimoniano come questo tipo di manufatti ceramici abbia ampiamente assunto dalla metà del Cinquecento il ruolo preponderante di stoviglie fine da mensa, conservatosi poi sino alla diffusione di porcellane e terraglie nel XVIII secolo.</p>
------	-------------	--

SE	SERVIZI
SER	SERVIZI

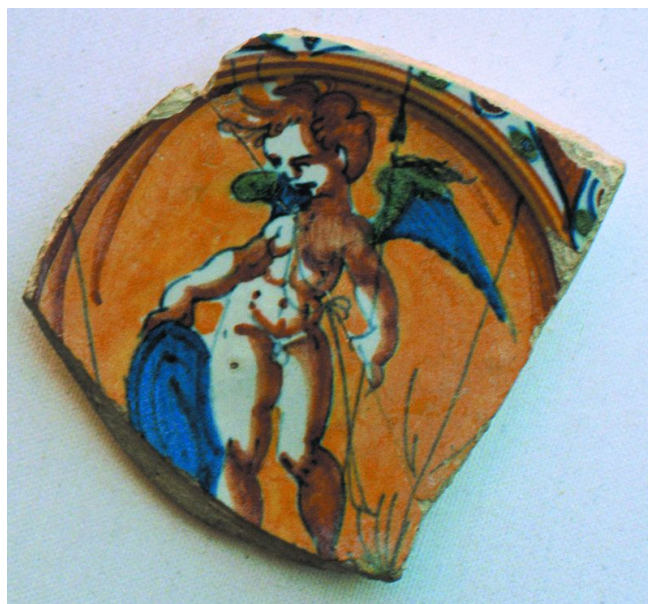
SERS	Servizi	Servizi igienici
SERN	Numeri di telefono	366 20 78 470

SERW	Sito web	https://comune.mondaino.rn.it/vivere-il-comune/luoghi/museo-delle-maioliche-di-mondaino/
SERF	Social network	https://it-it.facebook.com/musei.mondaino/
SERE	Indirizzo email	info@museimondaino.it

DO DOCUMENTAZIONE ALLEGATA

DOF DOCUMENTAZIONE FOTOGRAFICA

DOFO Documentazione fotografica/ nome file



DOF DOCUMENTAZIONE FOTOGRAFICA

DOFO Documentazione fotografica/ nome file



DOFD Didascalia Maiolica con decorazione floreale, fine sec. XVI

DOF DOCUMENTAZIONE FOTOGRAFICA

DOFO Documentazione fotografica/ nome file



DOF DOCUMENTAZIONE FOTOGRAFICA

DOFO Documentazione fotografica/ nome file



DOFD Didascalia Ricostruzione di manifattura di maioliche cinquecentesca

DOF DOCUMENTAZIONE FOTOGRAFICA

DOFO Documentazione fotografica/ nome file



DOFD Didascalia

Maioliche con decorazione "al serpo di olivo", fine sec. XVI

DOF DOCUMENTAZIONE FOTOGRAFICA

DOFO Documentazione fotografica/ nome file



DOF DOCUMENTAZIONE FOTOGRAFICA

DOFO Documentazione fotografica/ nome file



DOF DOCUMENTAZIONE FOTOGRAFICA

DOFO Documentazione fotografica/ nome file



DOFD Didascalia

Maiolica con medaglione centrale recante busto maschile elmato, seconda metà sec. XVI

DOF DOCUMENTAZIONE FOTOGRAFICA

DOFO Documentazione fotografica/ nome file



BIL	Citazione completa	Mostra permanente delle Maioliche Mondainesi, in I musei di qualità della regione Emilia-Romagna 2010-20112, Bologna, Istituto per i Beni Artistici Culturali e Naturali della Regione Emilia-Romagna, 2010, p. 99.
BIL	Citazione completa	Nepoti S. (a cura di), Maioliche di Mondaino, Mondaino, Comune di Mondaino, 2004.