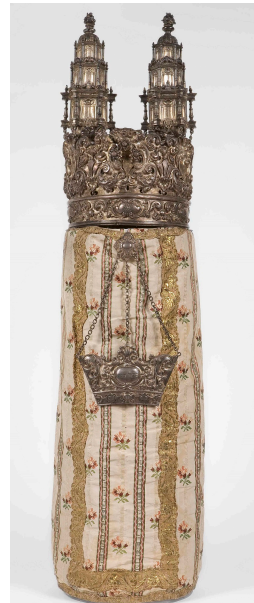




ID Samira: 125635
 Tipo scheda: N
 ID Contenitore: BO004
 Codice descrittivo del nucleo: Textile_073
 Denominazione del nucleo: Raccolte tessili
 Localizzazione museo/contenitore/sito: Museo Ebraico

CD	CODICI	
TSK	Tipo scheda	N
NCT	CODICE UNIVOCO	
DE	NUCLEO	
DEN	NUCLEO	
DENN	Denominazione del nucleo	Raccolte tessili
DENL	Localizzazione museo/contenitore/sito	Museo Ebraico
DENI	Dati informativi sul Nucleo	ebraica: vanno segnalati un meil (manto per la Torah) della metà del XVIII secolo, un altro della fine del XVIII secolo e un talled (scialle per la preghiera) ottocentesco.
DENT	Tipologia artefatto	paramenti sacri
DEP	Area di provenienza	Italia
DEI	IDENTIFICAZIONE CATALOGRAFICA	
DO	DOCUMENTAZIONE ALLEGATA	
DOF	DOCUMENTAZIONE FOTOGRAFICA	

DOFO Documentazione fotografica/ nome file



DOFD Didascalia Foto concessa da Museo Ebraico di Bologna

DOF DOCUMENTAZIONE FOTOGRAFICA

DOFO Documentazione fotografica/ nome file



DOFD Didascalia Foto concessa da Museo Ebraico di Bologna

DOF DOCUMENTAZIONE FOTOGRAFICA

DOFO Documentazione fotografica/ nome file



DOFD Didascalia

Foto concessa da Museo Ebraico di Bologna

DOF DOCUMENTAZIONE FOTOGRAFICA

DOFO Documentazione fotografica/ nome file



DOFD Didascalia

Foto concessa da Museo Ebraico di Bologna

BIL Citazione completa

Cuoghi Costantini M., Silvestri I. (a cura di), *Il filo della storia: tessuti antichi in Emilia Romagna*, Bologna, CLUEB, 2005, pp. 219-225, 279.