



ID Samira: 125425

Tipo scheda: N

ID Contenitore: MO019

Codice descrittivo del nucleo: Textile\_049

Denominazione del nucleo: Raccolte tessili

Localizzazione museo/contenitore/sito: Museo Civico d'Arte

CD	CODICI	
TSK	Tipo scheda	N
NCT	CODICE UNIVOCO	
DE	NUCLEO	
DEN	NUCLEO	
DENN	Denominazione del nucleo	Raccolte tessili
DENL	Localizzazione museo/contenitore/sito	Museo Civico d'Arte

DENI      Dati informativi sul Nucleo

Il museo conserva una collezione di tessuti antichi donata nel 1882 dal conte Luigi Alberto Gandini di particolare rilievo non solo per la natura documentaria e l'entità dei materiali quanto per la configurazione espositiva finalizzata ad un preciso obiettivo culturale. Con i suoi 3000 ca. campioni di stoffe, ricami, pizzi e passamanerie (galloni, frange, nastri, fiocchi), la raccolta ci restituisce un ricco e variegato campionario di ornati, tecniche e filati attraverso cui è delineata la storia della produzione tessile italiana ed europea dal Medioevo all'Ottocento inclusa quella relativa ad alcune tessiture extraeuropee (copte, orientali e d'oltre oceano) in forma di frammenti documentate da capi d'abbigliamento e tappeti di rara reperibilità. Il tessile antico è esibito all'interno di vetrine d'epoca disposte a parete, al centro di una sala del museo progettata nell'intento di richiamare l'attenzione su un prodotto dell'artigianato artistico fondante nella storia dell'uomo e per troppo tempo trascurato sia dal mondo culturale che da quello economico. Così musealizzati i tessuti dovevano diventare fonte inesauribile di conoscenza e di ispirazione per nuove creazioni. Dal 1975 ad oggi la raccolta è stata oggetto di un progetto sistematico di valorizzazione promosso dall'amministrazione locale e dall'Istituto per i Beni Culturali che ha portato allo studio e al restauro dei materiali, nonché al recupero dell'intero assetto espositivo (sale e vetrine). Il lavoro congiunto ha prodotto a tutt'oggi insieme al recupero dei materiali e dei contenitori anche lo studio integrale della raccolta con la pubblicazione di quattro cataloghi sistematici dedicati ai tessuti dall'Antichità al XIX secolo inclusi il consistente nucleo di pizzi e passamanerie. Il museo conserva non esposta nei depositi anche un'altra corposa raccolta tessile di 400 pezzi circa, non ancora studiata, costituita da donazioni e acquisti successivi alla collezione storica di Gandini, provenienti essenzialmente dall'ambito locale. Si tratta in gran parte di frammenti databili tra il XVI e il XX secolo (200 circa), di un bel nucleo di abiti maschili e femminili corredati di accessori (borse, cappelli, scapre, ventagli...) nel novero di 150 pezzi ca., tra cui si segnalano 18 gilets maschili ricamati, 2 busti femminili in seta settecenteschi, oltre a un corredo intero maschile di abiti e di biancheria del XIX-XX secolo donata da una nota famiglia dell'alta borghesia modenese. Completa la raccolta una trentina di parati e arredi laici e liturgici di varie epoche, 3 divise di corte, alcune livree, 2 campionari (uno di tessuti di provenienza francese del 1901, l'altro dei primi del Novecento di pizzi meccanici neri e in oro e argento). Tra i cimeli ottocenteschi legati alla storia locale si segnalano, infine, l'uniforme di Accademico del pittore Adeodato Malatesta con spadino e feluca e la toga da professore universitario con tocco e cravatta dell'insigne teologo e studioso modenese Don Celestino Cavedoni.

DENT      Tipologia artefatto

stoffe

DENT	Tipologia artefatto	ricami
DENT	Tipologia artefatto	pizzi
DENT	Tipologia artefatto	passamanerie
DENT	Tipologia artefatto	frammento di tessuto
DENT	Tipologia artefatto	abiti
DENT	Tipologia artefatto	accessori d'abbigliamento
DENT	Tipologia artefatto	paramenti sacri
DENT	Tipologia artefatto	biancheria
DENT	Tipologia artefatto	livree
DENT	Tipologia artefatto	campionari tessili
DENT	Tipologia artefatto	uniformi
DENT	Tipologia artefatto	toghe
DENT	Tipologia artefatto	tappeti
DENT	Tipologia artefatto	divise

DEP	Area di provenienza	Italia
DEP	Area di provenienza	Medio Oriente
DEP	Area di provenienza	Francia
DEP	Area di provenienza	Europa

DEI IDENTIFICAZIONE CATALOGRAFICA

DO DOCUMENTAZIONE ALLEGATA

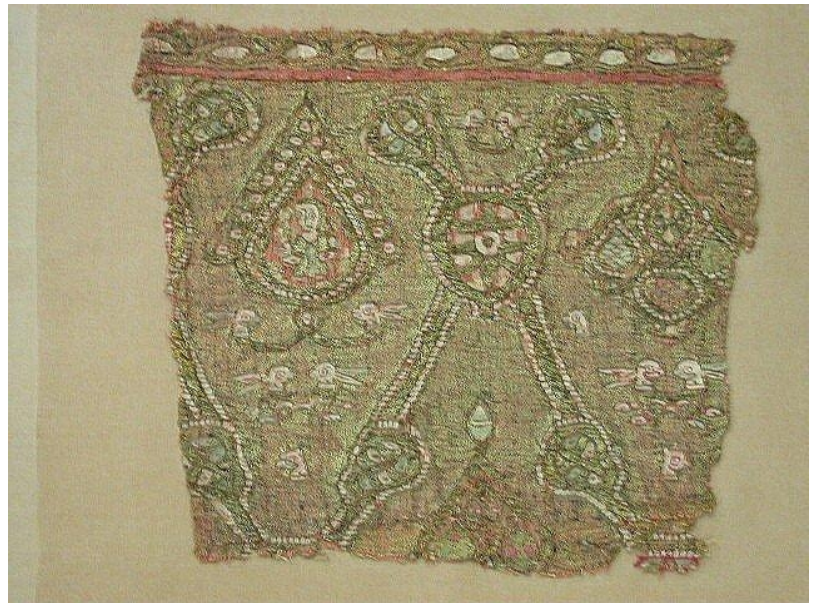
DOF DOCUMENTAZIONE FOTOGRAFICA

DOFO Documentazione fotografica/ nome file



DOF DOCUMENTAZIONE FOTOGRAFICA

DOFO Documentazione fotografica/ nome file



DOF DOCUMENTAZIONE FOTOGRAFICA

DOFO Documentazione fotografica/ nome file



BIL Citazione completa

Cuoghi Costantini M., Silvestri I. (a cura di), *Il filo della storia: tessuti antichi in Emilia Romagna*, Bologna, CLUEB, 2005, p. 270.

BIL Citazione completa

Schoenholzer T., Silvestri I. (a cura di), *La Collezione Gandini. Pizzi, ricami e passamanerie dal XV al XIX secolo*, catalogo, Modena, 2002.

BIL Citazione completa

Devoti D., Cuoghi Costantini M. (a cura di), *La Collezione Gandini. Tessuti dal XVII al XIX secolo*, catalogo, Modena, 1993.

BIL Citazione completa

Devoti D., Guandalini G., Bazzani E., Cuoghi Costantini M., Silvestri I. (a cura di), *La Collezione Gandini del Museo Civico di Modena. I tessuti del XVIII e del XIX secolo*, catalogo, Bologna, 1985.

BIL Citazione completa

Cuoghi Costantini M., Silvestri I. (a cura di), *La Collezione Gandini. Tessuti del Medioevo e del Rinascimento*, catalogo IBACN- Collana ER Musei e Territorio, Bologna (BUP), 2010.