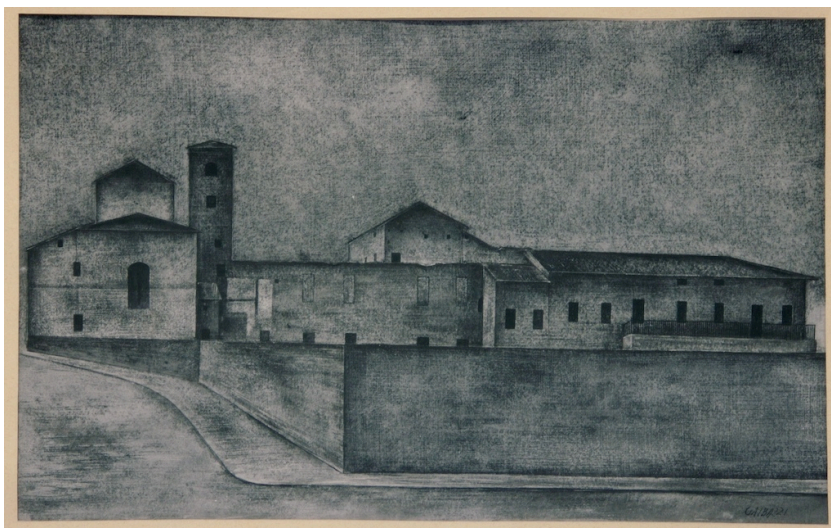


ID Samira: 124586
 Numero catalogo generale: x100_139
 Definizione: disegno
 Titolo dell'opera: [veduta d'archeologia industriale]
 Identificazione del soggetto: Veduta di città
 Provincia: MO
 Comune: Sassuolo

CD		CODICI	
TSK	Tipo scheda	OAC	
NCT		CODICE UNIVOCO	
NCTN	Numero catalogo generale	x100_139	
AU		DEFINIZIONE CULTURALE	
AUT		AUTORE	
AUTN	Nome scelto	Gaibazzi Remo	
AUTR	Ruolo	esecutore	
OG		OGGETTO	
OGT		OGGETTO	
SGT		IDENTIFICAZIONE TITOLO/SOGGETTO	
SGTI	Identificazione del soggetto	Veduta di città	
LC		LOCALIZZAZIONE	
PVC		LOCALIZZAZIONE GEOGRAFICO-AMMINISTRATIVA ATTUALE	
PVCC	Comune	Sassuolo	
LDC		COLLOCAZIONE SPECIFICA	
LDCT	Tipologia	istituto scolastico	
LDCQ	Qualificazione	provinciale	

UB	UBICAZIONE E DATI PATRIMONIALI	
INV	INVENTARIO DI MUSEO O SOPRINTENDENZA	
DT	CRONOLOGIA	
DTZ	CRONOLOGIA GENERICA	
DTZG	Secolo	sec. XX
DTS	CRONOLOGIA SPECIFICA	
DTSI	Da	1960
DTSF	A	1965
MT	DATI TECNICI	
MTC	MATERIALI/ALLESTIMENTO	
MTCI	Materiali, tecniche, strumentazione	disegno
DA	DATI ANALITICI	
ISR	ISCRIZIONI	
ISRS	Tecnica di scrittura	a pennarello
ISRP	Posizione	in basso a destra
ISRI	Trascrizione	Gaibazzi
NSC	Notizie storico-critiche	G. Bianchino, 1996, p.235 "La città di Gaibazzi Gaibazzi amava la sua città di un amore forte e disperato [Parma...] i disegni di Gaibazzi colpiscono per l'assenza, assenza di paesaggio, assenza di personaggi, assenza di volti [...] Più spesso è Sironi ad essere evocato come in quei disegni dove Gaibazzi riprende gli spazi costruiti con cupe geometrie, nella penombra, gli spazi delle periferie e quelli vuoti delle enormi piazze dei monumenti senza figure, senza attori [...] Rosai, invece, credo sia la chiave per capire il disegno con il borgo, mentre le piazze metafisiche di de Chirico sono la chiave di lettura per un altro disegno. E poi ecco l'immagine dove nulla accade se non il contrasto violento fra la scritta "vini" e l'assurdo vuoto della piazza [...] Gaibazzi scopre e ama gli autori che dentro le città e la loro storia hanno veduto un dramma, l'angoscia di un ossessione.
DO	FONTI E DOCUMENTI DI RIFERIMENTO	
FTA	DOCUMENTAZIONE FOTOGRAFICA	
FTAX	Genere	documentazione allegata

FTAZ Nome File



FTAY Didascalia

Remo Gaibazzi, [veduta d'archeologia industriale], [sd, ma 1960-65], Sassuolo, Scuola Media Statale "Primo Levi"

BIB BIBLIOGRAFIA

BIBF Tipo catalogo opere

BIBA Autore Collina C.

BIBD Anno di edizione 2009

BIBH Sigla per citazione Percento

CM COMPILAZIONE

CMP COMPILAZIONE

CMPD Data 2009

CMPN Nome Tattini Alessandro