

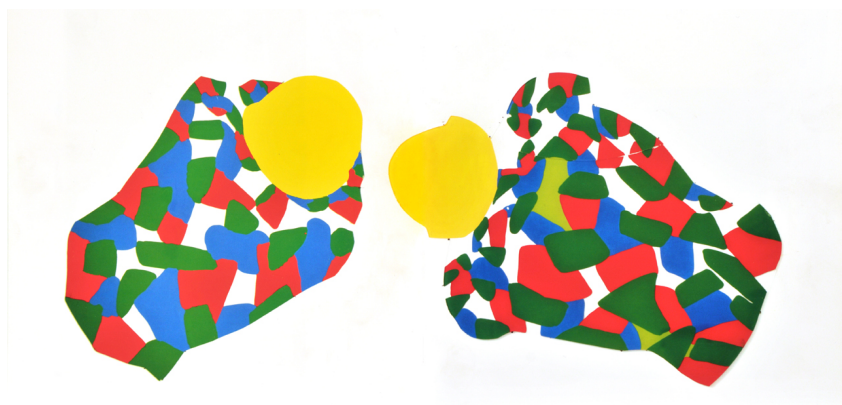
ID Samira: 124534  
 Numero catalogo generale: x100\_119  
 Definizione: sagome dipinte  
 Nome scelto: Lodola Marco  
 Titolo dell'opera: La morale è un soldato  
 Identificazione del soggetto: Figure astratte  
 Provincia: MO  
 Comune: Carpi

CD		CODICI	
TSK	Tipo scheda	OAC	
NCT		CODICE UNIVOCO	
NCTN	Numero catalogo generale	x100_119	
AU		DEFINIZIONE CULTURALE	
AUT		AUTORE	
AUTN	Nome scelto	Lodola Marco	
AUTR	Ruolo	esecutore	
OG		OGGETTO	
OGT		OGGETTO	
SGT		IDENTIFICAZIONE TITOLO/SOGGETTO	
SGTI	Identificazione del soggetto	Figure astratte	
LC		LOCALIZZAZIONE	
PVC		LOCALIZZAZIONE GEOGRAFICO-AMMINISTRATIVA ATTUALE	
PVCC	Comune	Carpi	
LDC		COLLOCAZIONE SPECIFICA	
LDCT	Tipologia	ospedale	
LDCQ	Qualificazione	provinciale	

LDCN Denominazione Ospedale di Carpi

UB	UBICAZIONE E DATI PATRIMONIALI	
INV	INVENTARIO DI MUSEO O SOPRINTENDENZA	
DT	CRONOLOGIA	
DTZ	CRONOLOGIA GENERICA	
DTZG	Secolo	sec. XX
DTS	CRONOLOGIA SPECIFICA	
DTSI	Da	1985
DTSF	A	1987
MT	DATI TECNICI	
MTC	MATERIALI/ALLESTIMENTO	
MTCI	Materiali, tecniche, strumentazione	materiale plastico/ smalto
DA	DATI ANALITICI	
NSC	Notizie storico-critiche	“In quest'opera il tema è meno ludico dei soliti sviluppati dall'artista, tratti dal mondo della danza e cabaret televisivi, dal circo, dallo sport, dalla discoteca o dal tempo libero internazionale, ma apre una riflessione su come anche le guerre siano diventate, da quella del Vietnam in poi, una triste icona della contemporaneità” (Collina C. in Campanini G., Guarino M., Lippi G., 2005, p. 330)
DO	FONTI E DOCUMENTI DI RIFERIMENTO	
FTA	DOCUMENTAZIONE FOTOGRAFICA	
FTAX	Genere	documentazione allegata

FTAZ Nome File



FTAY Didascalia

Marco Lodola, La morale è un soldato, 1985-1987, Carpi, Ospedale

#### BIB BIBLIOGRAFIA

BIBF	Tipo	catalogo opere
BIBA	Autore	Collina C.
BIBD	Anno di edizione	2009
BIBH	Sigla per citazione	Per cento
BIBN	V., pp., nn.	143

#### BIB BIBLIOGRAFIA

BIBF	Tipo	monografia
BIBA	Autore	Collina C.
BIBD	Anno di edizione	2005
BIBH	Sigla per citazione	Collina

#### CM COMPILAZIONE

#### CMP COMPILAZIONE

CMPD	Data	2009
CMPN	Nome	Tattini Alessandro
CMPN	Nome	Martina Resconi