



CD	CODICI	
TSK	Tipo scheda	BDR
NCT	CODICE UNIVOCO	
NCTN	Numero	2000-192-1
INT	Intervento	Restauro degli affreschi della parete est del Salone dei Mesi (marzo, aprile, maggio)
AM	RIFERIMENTI AMMINISTRATIVI	
AMD	ATTO DI AFFIDAMENTO LAVORI	
AMDD	Data (yyyy/mm/dd)	2000/12/04
AMR	RIFERIMENTI AMMINISTRATIVI	
AMRL	Legge	L.R. 18/2000
AMRP	Piano di riferimento	2000
LC	LOCALIZZAZIONE GEOGRAFICO-AMMINISTRATIVA	
PVC	LOCALIZZAZIONE GEOGRAFICO-AMMINISTRATIVA	
PVCP	Provincia	FE

PVCC	Comune	Ferrara
PVCN	Sede	Musei Civici d'Arte Antica di Palazzo Schifanoia - Palazzina Marfisa
PVCI	Indirizzo	Via Scandiana, 23

<b>OG</b>	<b>OGGETTO</b>	
<b>OGT</b>	<b>OGGETTO</b>	

OGTD	Oggetto	affresco
OGTS	Soggetto/ Titolo	mesi di marzo, aprile e maggio

<b>AUT</b>	<b>AUTORE</b>	
------------	---------------	--

AUTN	Nome scelto (autore)	Del Cossa Francesco
AUTH	Sigla per citazione	S08/00000185

<b>AO</b>	<b>PROGETTO DI RESTAURO</b>	
-----------	-----------------------------	--

<b>AOF</b>	<b>ELEMENTI INFORMATIVI</b>	
------------	-----------------------------	--

AOFY	Materia supporto	muro
AOFM	Materia specifica	tampera grassa
AOFG	Stato di conservazione	Vi sono annerimenti dovuti ai fumi sollevati dai termosifoni, polvere di cuoio (rilevate dalle analisi), oli inscuriti che non era stato possibile eliminare con il restauro precedente.

<b>RE</b>	<b>INTERVENTO DI RESTAURO</b>	
-----------	-------------------------------	--

<b>RES</b>	<b>RESTAURO</b>	
------------	-----------------	--

RESL	Data fine lavori (yyyy/mm/dd)	2002/09/30
RESR	Relazione tecnica finale	La pellicola generatasi ha subito col tempo un processo di mineralizzazione che ha portato alla formazione di ossalato di calcio. -messa a punto un gel acquoso costituito da varie sostanze che è stato applicato sulla superficie pittorica interponendo un foglio di carta giapponese per facilitarne la rimozione. -asportazione delle polveri accumulate con sistemi tradizionali in uso per la pulitura dell'affresco. -rimozione della calce alla base delle scene dei mesi di marzo e aprile ha messo in evidenza tracce interessanti di decorazione dello zoccolo, che correva lungo tutte le pareti della sala. -Il restauro pittorico: le piccole lacune sono state colmate con colori vicini all'area interessata e con ritocchi a rigatino. Si è optato per la realizzazione di una superficie materica lucida che

dovrebbe favorire nel tempo la pulitura e lo spolveramento della parete.

DO FONTE E DOCUMENTI DI RIFERIMENTO

FTA DOCUMENTAZIONE FOTOGRAFICA

FTAZ Immagine



FTA DOCUMENTAZIONE FOTOGRAFICA

FTAZ Immagine



FTA DOCUMENTAZIONE FOTOGRAFICA

FTAZ Immagine



FTA DOCUMENTAZIONE FOTOGRAFICA

FTAZ Immagine



FTA DOCUMENTAZIONE FOTOGRAFICA

FTAZ Immagine



FTA DOCUMENTAZIONE FOTOGRAFICA

FTAZ Immagine



FTA DOCUMENTAZIONE FOTOGRAFICA

FTAZ Immagine



FTA DOCUMENTAZIONE FOTOGRAFICA

FTAZ Immagine



FTA DOCUMENTAZIONE FOTOGRAFICA

FTAZ Immagine



FTA DOCUMENTAZIONE FOTOGRAFICA

FTAZ Immagine



FTA DOCUMENTAZIONE FOTOGRAFICA

FTAZ Immagine



FTA DOCUMENTAZIONE FOTOGRAFICA

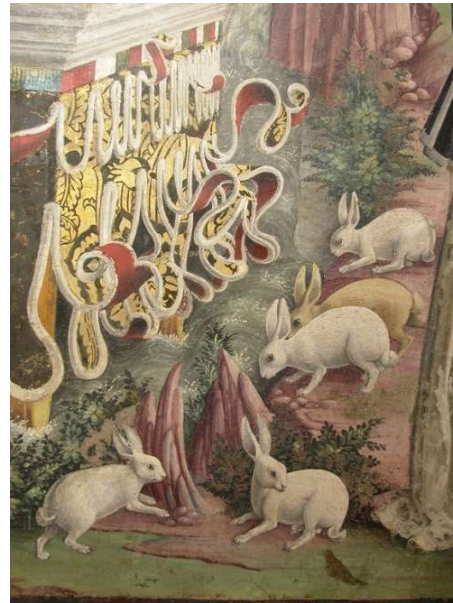
FTAZ Immagine



FTA DOCUMENTAZIONE FOTOGRAFICA



FTAZ Immagine



FTA DOCUMENTAZIONE FOTOGRAFICA

FTAZ Immagine



FTA DOCUMENTAZIONE FOTOGRAFICA

FTAZ Immagine



FTA DOCUMENTAZIONE FOTOGRAFICA

FTAZ Immagine



AL ANALISI DI LABORATORIO

ALB ANALISI DI LABORATORIO

ALBT Tipo diagnostiche

AN ANNOTAZIONI

OSS Osservazioni

LNK Link esterno

[Il Salone dell'arte del Restauro e della conservazione dei beni culturali e ambientali | http://www.ibc.regione.emilia-romagna.it/wcm/ibc/menu/attivita/04conserv/approf/beni\\_culturali/approf/salone/edizioni/11.htm](http://www.ibc.regione.emilia-romagna.it/wcm/ibc/menu/attivita/04conserv/approf/beni_culturali/approf/salone/edizioni/11.htm)

LNK Link esterno

[Palazzo Schifanoia : il restauro dei dipinti di Francesco Del Cossa |http://online.ibc.regione.emilia-romagna.it/h3/h3.exe/apubblicazioni/t?NRECORD=000001](http://online.ibc.regione.emilia-romagna.it/h3/h3.exe/apubblicazioni/t?NRECORD=000001)

