

ID Samira: 124337  
 Tipo scheda: OA  
 ID Contenitore: BO040  
 Contenitore: Museo della Rocca di Dozza  
 Numero di catalogo generale: DOZ0CF22  
 Oggetto: dipinto  
 Soggetto: ritratto di Bartolomeo Campeggi

CD	CODICI	
TSK	Tipo scheda	OA
NCT	CODICE UNIVOCO	
NCTN	Numero di catalogo generale	DOZ0CF22
OG	OGGETTO	
OGT	OGGETTO	
OGTD	Oggetto	dipinto
SGT	SOGGETTO	
SGTI	Soggetto	ritratto di Bartolomeo Campeggi
SGTT	Titolo	Bartolomeo Campeggi
LC	LOCALIZZAZIONE GEOGRAFICO-AMMINISTRATIVA	
PVC	LOCALIZZAZIONE GEOGRAFICO-AMMINISTRATIVA	
PVCR	Regione	Emilia-Romagna
PVCP	Provincia	BO
PVCC	Comune	Dozza
LDC	COLLOCAZIONE SPECIFICA	
LDCN	Contenitore	Museo della Rocca di Dozza
LDCU	Denominazione spazio viabilistico	Piazza della Rocca 6/a

UB	UBICAZIONE E DATI PATRIMONIALI	
INV	INVENTARIO DI MUSEO O SOPRINTENDENZA	
INVN	Numero	CF22
DT	CRONOLOGIA	
DTZ	CRONOLOGIA GENERICA	
DTZG	Secolo	sec. XVII (?)
DTS	CRONOLOGIA SPECIFICA	
DTSI	Da	1600
DTSF	A	1699
AU	DEFINIZIONE CULTURALE	
ATB	AMBITO CULTURALE	
ATBD	Denominazione	ambito emiliano-romagnolo
ATBR	Riferimento all'intervento	esecutore
MT	DATI TECNICI	
MTC	Materia e tecnica	tela/ pittura a olio
MIS	MISURE DEL MANUFATTO	
MISU	Unità	cm
MISA	Altezza	113
MISL	Larghezza	96
MISV	Varie	altezza cornice 144//larghezza cornice 96
CO	CONSERVAZIONE	
STC	STATO DI CONSERVAZIONE	
STCC	Stato di conservazione	discreto
DA	DATI ANALITICI	
DES	DESCRIZIONE	
DESO	Indicazioni sull'oggetto	Il dipinto a olio su tela ritrae Bartolomeo Campeggi visto di profilo con un lettera in mano.
ISR	ISCRIZIONI	
ISRC	Classe di appartenenza	documentaria

ISRP Posizione sul retro

ISRI Trascrizione Bartolomeus Campegius havus cardinalis Laurentii doctor eximius Paule ex Marchionibus Cavalcavo' Sponsus Cremone dominus

NSC Notizie storico-critiche Il dipinto ritrae di profilo Bartolomeo Campeggi nel suo ruolo di giurista; è probabilmente una copia seicentesca di un dipinto più antico. Esiste un'altra versione dell'opera, databile al XVIII secolo e conservata presso la Quadreria dell'Università di Bologna (QUA7), che tuttavia reca la didascalia 'Giovanni Campeggi'. Che l'uomo ritratto possa essere Bartolomeo si ricava dall'iscrizione sul retro dell'esemplare di Dozza. Bartolomeo Campeggi fu dottore di legge civile e collegiato che godeva di grande stima ai suoi tempi: fu consigliere di Ludovico Gonzaga e in amicizia con Filippo Maria Visconti.

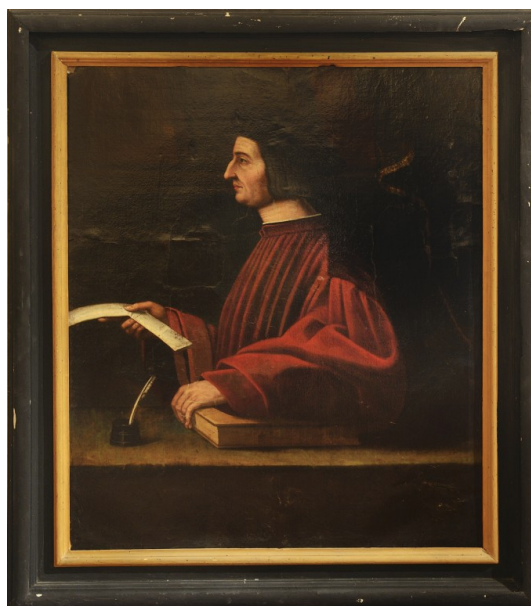
#### DO FONTI E DOCUMENTI DI RIFERIMENTO

#### FTA DOCUMENTAZIONE FOTOGRAFICA

FTAX Genere documentazione esistente

FTAT Note recto

FTAZ Nome file



#### BIB BIBLIOGRAFIA

BIBX Genere bibliografia specifica

BIBA Autore Malvezzi Campeggi G.

BIBD Anno di edizione 1870

BIBH Sigla per citazione R08/DOZ00B03

BIBN V., pp., nn. pp. 16-17

CM COMPILAZIONE

CMP COMPILAZIONE

CMPD Data 2009

CMPN Nome Parmiggiani P.