



ID Samira: 123972
 Tipo scheda: BDM
 ID Contenitore: RE001
 Località: Reggio nell'Emilia
 Denominazione del contenitore architettonico/ambientale:
 Musei Civici - Palazzo dei Musei
 Numero catalogo generale: 00000424
 Definizione oggetto: turcasso per frecce
 Denominazione: Kenya
 Materia: legno cuoio ciprea
 Tecnica: intaglio/ assemblaggio cucitura assemblaggio

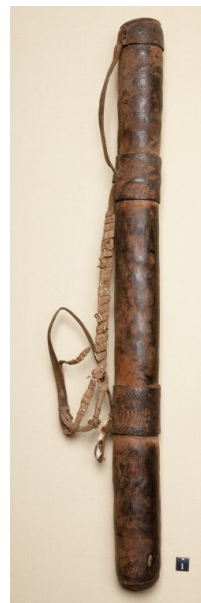
CD		CODICI	
TSK	Tipo scheda	BDM	
NCT		CODICE UNIVOCO	
NCTN	Numero catalogo generale	00000424	
LC		LOCALIZZAZIONE	
PVC		LOCALIZZAZIONE GEOGRAFICO-AMMINISTRATIVA ATTUALE	
PVCP	Provincia	RE	
PVCC	Comune	Reggio Emilia	
PVCL	Località	Reggio nell'Emilia	
LDC		COLLOCAZIONE SPECIFICA	
LDCT	Tipologia	museo	
LDCN	Denominazione del contenitore architettonico/ambientale	Musei Civici - Palazzo dei Musei	
LDCU	Denominazione spazio viabilistico	Via Spallanzani, 1	
LDCS	Specifiche	vetrina 8	
LDCM	Denominazione della raccolta	Donazione Franchetti	
OG		OGGETTO	

OGT	OGGETTO	
OGTD	Definizione oggetto	turcasso per frecce
OGTG	Definizione della categoria generale	strumenti e accessori
AU	AUTORE FABBRICAZIONE/ ESECUZIONE	
ATB	AMBITO DI PRODUZIONE	
ATBD	Denominazione	Kenya
DTF	CRONOLOGIA DI FABBRICAZIONE/ESECUZIONE	
DTFZ	Datazione	ante 1900
MT	DATI TECNICI	
MTC	MATERIA E TECNICA	
MTCM	Materia	legno
MTCT	Tecnica	intaglio/ assemblaggio
MTC	MATERIA E TECNICA	
MTCM	Materia	cuoio
MTCT	Tecnica	cucitura
MTC	MATERIA E TECNICA	
MTCM	Materia	ciprea
MTCT	Tecnica	assemblaggio
MIS	MISURE	
MISU	Unità	cm
MISA	Altezza	65
MISL	Larghezza	5,5
UT	USO	
UTF	Funzione	contenitore per frecce
DA	DATI ANALITICI	
DES	DESCRIZIONE	
DESO	Indicazioni sull'oggetto	Turcasso per frecce in legno e cuoio decorato con conchiglie di ciprea.

DO FONTI E DOCUMENTI DI RIFERIMENTO**FTA DOCUMENTAZIONE FOTOGRAFICA**

FTAP Tipo fotografia digitale

FTAZ Nome File

**BIB BIBLIOGRAFIA**

BIBX Genere bibliografia di confronto

BIBD Anno di edizione 1999

BIBH Sigla per citazione 00039036

CM COMPILAZIONE**CMP COMPILAZIONE**

CMPD Data 2009

CMPN Nome Bertini B.