

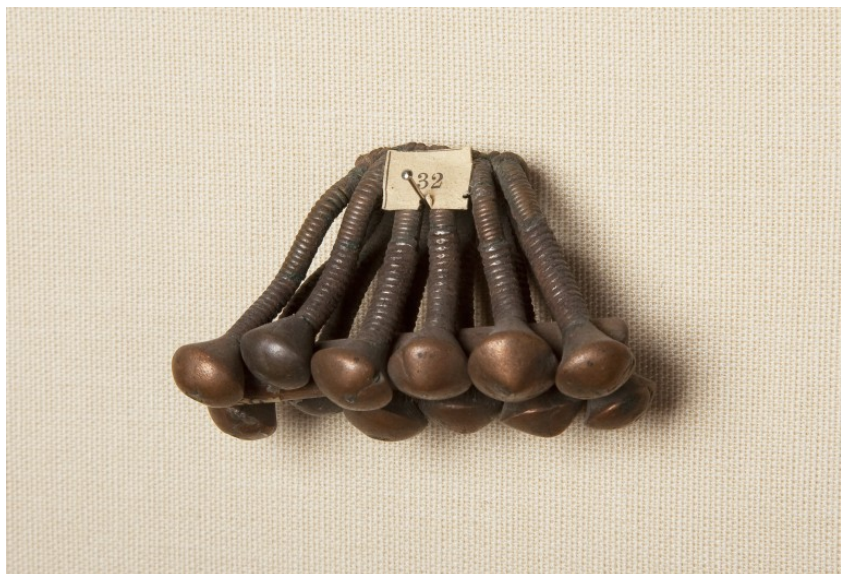


ID Samira: 123961
 Tipo scheda: BDM
 ID Contenitore: RE001
 Località: Reggio nell'Emilia
 Denominazione del contenitore architettonico/ambientale:
 Musei Civici - Palazzo dei Musei
 Numero catalogo generale: 00000413
 Definizione oggetto: orecchino
 Denominazione: Kenya
 Materia: metallo
 Tecnica: assemblaggio

CD		CODICI	
TSK	Tipo scheda	BDM	
NCT		CODICE UNIVOCO	
NCTN	Numero catalogo generale	00000413	
LC		LOCALIZZAZIONE	
PVC		LOCALIZZAZIONE GEOGRAFICO-AMMINISTRATIVA ATTUALE	
PVCP	Provincia	RE	
PVCC	Comune	Reggio Emilia	
PVCL	Località	Reggio nell'Emilia	
LDC		COLLOCAZIONE SPECIFICA	
LDCT	Tipologia	museo	
LDCN	Denominazione del contenitore architettonico/ambientale	Musei Civici - Palazzo dei Musei	
LDCU	Denominazione spazio viabilistico	Via Spallanzani, 1	
LDCS	Specifiche	vetrina 10	
LDCM	Denominazione della raccolta	Donazione Franchetti	
UB		UBICAZIONE	

INV	INVENTARIO	
INVN	Numero	32
OG	OGGETTO	
OGT	OGGETTO	
OGTD	Definizione oggetto	orecchino
OGTG	Definizione della categoria generale	abbigliamento e ornamenti del corpo
AU	AUTORE FABBRICAZIONE/ ESECUZIONE	
ATB	AMBITO DI PRODUZIONE	
ATBD	Denominazione	Kenya
DTF	CRONOLOGIA DI FABBRICAZIONE/ESECUZIONE	
DTFZ	Datazione	ante 1900
MT	DATI TECNICI	
MTC	MATERIA E TECNICA	
MTCM	Materia	metallo
MTCT	Tecnica	assemblaggio
MIS	MISURE	
MISU	Unità	cm
MISA	Altezza	4
MISL	Larghezza	5
MISP	Profondità	2
UT	USO	
UTF	Funzione	monile
DA	DATI ANALITICI	
DES	DESCRIZIONE	
DESO	Indicazioni sull'oggetto	Orecchino in metallo formato da piccoli pendenti assemblati con una barra orizzontale.
DO	FONTI E DOCUMENTI DI RIFERIMENTO	
FTA	DOCUMENTAZIONE FOTOGRAFICA	
FTAP	Tipo	fotografia digitale

FTAZ Nome File



BIB BIBLIOGRAFIA

BIBX Genere bibliografia di confronto

BIBA Autore Fisher A.

BIBD Anno di edizione 1984

BIBH Sigla per citazione 00039037

CM COMPILAZIONE

CMP COMPILAZIONE

CMPD Data 2009

CMPN Nome Bertini B.