

ID Samira: 123071
 Tipo scheda: BDM
 ID Contenitore: RE001
 Località: Reggio nell'Emilia
 Denominazione del contenitore architettonico/ambientale:
 Musei Civici - Palazzo dei Musei
 Numero catalogo generale: 00000307
 Definizione oggetto: borsa
 Denominazione: Africa settentrionale, Somalia
 Materia: cuoio
 Tecnica: cucitura

CD		CODICI	
TSK	Tipo scheda	BDM	
NCT		CODICE UNIVOCO	
NCTN	Numero catalogo generale	00000307	
LC		LOCALIZZAZIONE	
PVC		LOCALIZZAZIONE GEOGRAFICO-AMMINISTRATIVA ATTUALE	
PVCP	Provincia	RE	
PVCC	Comune	Reggio Emilia	
PVCL	Località	Reggio nell'Emilia	
LDC		COLLOCAZIONE SPECIFICA	
LDCT	Tipologia	museo	
LDCN	Denominazione del contenitore architettonico/ambientale	Musei Civici - Palazzo dei Musei	
LDCU	Denominazione spazio viabilistico	Via Spallanzani, 1	
LDCS	Specifiche	deposito (Galleria Parmeggiani, Corso Cairoli, 1)	
UB		UBICAZIONE	
INV		INVENTARIO	

INVN Numero 7722

OG OGGETTO

OGT OGGETTO

OGTD Definizione oggetto borsa

OGTG Definizione della categoria generale abbigliamento e ornamenti del corpo

AU AUTORE FABBRICAZIONE/ ESECUZIONE

ATB AMBITO DI PRODUZIONE

ATBD Denominazione Africa settentrionale, Somalia

DTF CRONOLOGIA DI FABBRICAZIONE/ESECUZIONE

DTFZ Datazione ante 1902

MT DATI TECNICI

MTC MATERIA E TECNICA

MTCM Materia cuoio

MTCT Tecnica cucitura

MIS MISURE

MISU Unità cm

MISA Altezza 27

MISS Spessore 0,4

UT USO

UTF Funzione probabile contenitore per monete

DA DATI ANALITICI

DES DESCRIZIONE

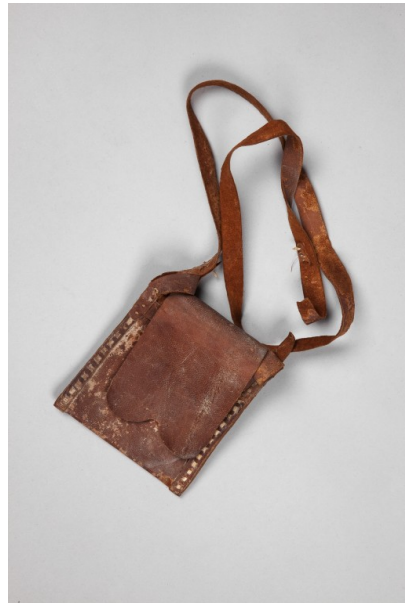
DESO Indicazioni sull'oggetto Piccola borsa in cuoio probabilmente utilizzata per contenere monete.

DO FONTI E DOCUMENTI DI RIFERIMENTO

FTA DOCUMENTAZIONE FOTOGRAFICA

FTAP Tipo fotografia digitale

FTAZ Nome File



CM COMPILAZIONE

CMP COMPILAZIONE

CMPD Data 2009

CMPN Nome Bertini B.