

ID Samira: 122705  
 Tipo scheda: OA  
 ID Contenitore: BO007  
 Località: Bologna  
 Contenitore: Casa Carducci  
 Numero di catalogo generale: 00000005  
 Oggetto: disegno  
 Soggetto: Giosuè Carducci sul letto di morte  
 Autore: Majani Augusto detto Nasica

CD	CODICI	
TSK	Tipo scheda	OA
NCT	CODICE UNIVOCO	
NCTN	Numero di catalogo generale	00000005
OG	OGGETTO	
OGT	OGGETTO	
OGTD	Oggetto	disegno
SGT	SOGGETTO	
SGTI	Soggetto	Giosuè Carducci sul letto di morte
LC	LOCALIZZAZIONE GEOGRAFICO-AMMINISTRATIVA	
PVC	LOCALIZZAZIONE GEOGRAFICO-AMMINISTRATIVA	
PVCR	Regione	Emilia-Romagna
PVCP	Provincia	BO
PVCC	Comune	Bologna
PVCL	Località	Bologna
LDC	COLLOCAZIONE SPECIFICA	
LDCN	Contenitore	Casa Carducci
LDCU	Denominazione spazio viabilistico	Piazza Carducci, 5

DT	CRONOLOGIA	
DTZ	CRONOLOGIA GENERICA	
DTZG	Secolo	sec. XX
DTS	CRONOLOGIA SPECIFICA	
DTSI	Da	1907
DTSF	A	1907
AU	DEFINIZIONE CULTURALE	
AUT	AUTORE	
AUTR	Riferimento all'intervento	esecutore
AUTN	Autore	Majani Augusto detto Nasica
AUTA	Dati anagrafici / estremi cronologici	1867/ 1959
MT	DATI TECNICI	
MTC	Materia e tecnica	carta/ inchiostro di china
MIS	MISURE DEL MANUFATTO	
MISV	Varie	altezza con cornice 43//larghezza con cornice 64//altezza senza cornice 28.5//larghezza senza cornice 45
CO	CONSERVAZIONE	
STC	STATO DI CONSERVAZIONE	
STCC	Stato di conservazione	buono
DA	DATI ANALITICI	
DES	DESCRIZIONE	
DESO	Indicazioni sull'oggetto	Il viso di Carducci ritratto sul letto di morte.
ISR	ISCRIZIONI	
ISRC	Classe di appartenenza	documentaria
ISRP	Posizione	in basso a sinistra
ISRI	Trascrizione	AMajani/ dal vero 16-2-07

NSC      Notizie storico-critiche

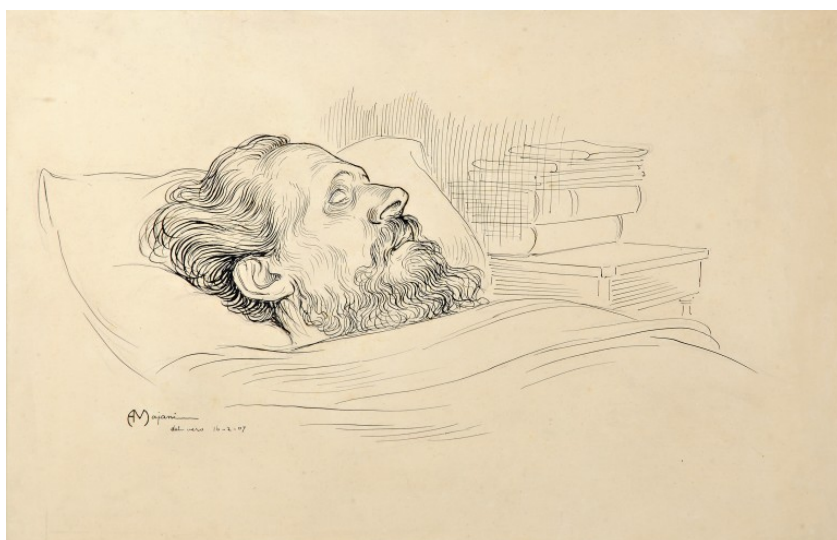
Augusto Majani, artista bolognese aperto alle influenze culturali nazionali ed europee, insegnò per trent'anni a Bologna, all'Accademia di Belle Arti. Come pittore si dedicò ad opere bozzettistiche e di quieta intimità mentre del tutto diversa l'attività di caricaturista ed illustratore per i giornali di satira della città dove liberò la sua vena spiritosa e popolare. Il segno immediato, libero, caratterizza anche questa illustrazione di Carducci sul letto di morte nella quale non è esente un tono di profonda commozione.

DO      FONTI E DOCUMENTI DI RIFERIMENTO

FTA      DOCUMENTAZIONE FOTOGRAFICA

FTAX    Genere                      documentazione allegata

FTAZ    Nome file



FTA      DOCUMENTAZIONE FOTOGRAFICA

FTAX    Genere                      documentazione allegata

FTAZ    Nome file



CM	COMPILAZIONE
----	--------------

CMP	COMPILAZIONE
-----	--------------

CMPD	Data	2009
------	------	------

CMPN	Nome	Orsi Oriana
------	------	-------------