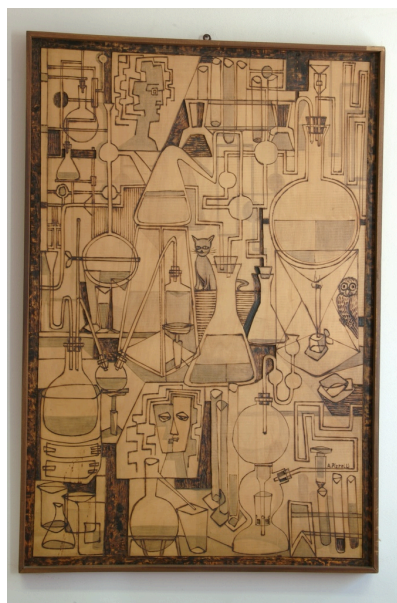


ID Samira: 122532
 Numero catalogo generale: 005
 Definizione: bassorilievo
 Nome scelto: Pizzelli Arrigo
 Titolo dell'opera: Il laboratorio del chimico
 Identificazione del soggetto: alambicchi e simboli della chimica
 Provincia: PC
 Comune: Fiorenzuola d'Arda

CD CODICI		
TSK	Tipo scheda	OAC
NCT CODICE UNIVOCO		
NCTN	Numero catalogo generale	005
AU DEFINIZIONE CULTURALE		
AUT AUTORE		
AUTN	Nome scelto	Pizzelli Arrigo
AUTR	Ruolo	esecutore
CMM COMMITTENZA		
CMMD	Data	1970
OG OGGETTO		
OGT OGGETTO		
SGT IDENTIFICAZIONE TITOLO/SOGGETTO		
SGTI	Identificazione del soggetto	alambicchi e simboli della chimica
LC LOCALIZZAZIONE		
PVC LOCALIZZAZIONE GEOGRAFICO-AMMINISTRATIVA ATTUALE		
PVCC	Comune	Fiorenzuola d'Arda
LDC COLLOCAZIONE SPECIFICA		
LDCN	Denominazione	Ospedale civile

UB	UBICAZIONE E DATI PATRIMONIALI	
INV	INVENTARIO DI MUSEO O SOPRINTENDENZA	
DT	CRONOLOGIA	
DTZ	CRONOLOGIA GENERICA	
DTZG	Secolo	sec. XX
DTS	CRONOLOGIA SPECIFICA	
DTSI	Da	1965
DTSF	A	1975
MT	DATI TECNICI	
MTC	MATERIALI/ALLESTIMENTO	
MTCI	Materiali, tecniche, strumentazione	compensato/ incisione/ inchiostro
DA	DATI ANALITICI	
ISR	ISCRIZIONI	
ISRS	Tecnica di scrittura	a penna
ISRP	Posizione	a destra in basso
ISRI	Trascrizione	A. Pizzelli
DO	FONTI E DOCUMENTI DI RIFERIMENTO	
FTA	DOCUMENTAZIONE FOTOGRAFICA	
FTAX	Genere	documentazione allegata
FTAZ	Nome File	



FTAY Didascalia Arrigo Pizzelli, Il laboratorio del chimico, [1969],
Compensato inciso a sgorbia e inchiostro; Fiorenzuola
d'Arda, Ospedale civile

CM COMPILAZIONE

CMP COMPILAZIONE

CMPD Data 2009

CMPN Nome Collina Claudia