



CD	CODICI	
TSK	Tipo scheda	OA
NCT	CODICE UNIVOCO	
NCTN	Numero di catalogo generale	26982
RV	RELAZIONI	
ROZ	Altre relazioni	0826982
OG	OGGETTO	
OGT	OGGETTO	
OGTD	Oggetto	pannello
SGT	SOGGETTO	
SGTI	Soggetto	Natività di Gesù
SGTT	Titolo	Presepe Zucchini
LC	LOCALIZZAZIONE GEOGRAFICO-AMMINISTRATIVA	
PVC	LOCALIZZAZIONE GEOGRAFICO-AMMINISTRATIVA	

PVCP	Provincia	RA
PVCC	Comune	Faenza

LDC COLLOCAZIONE SPECIFICA

LDCT	Tipologia	museo
LDCT	Tipologia	sede espositiva
LDCN	Contenitore	Museo Internazionale delle Ceramiche in Faenza
LDCU	Denominazione spazio viabilistico	Viale Baccarini, 19

UB UBICAZIONE E DATI PATRIMONIALI

INV INVENTARIO DI MUSEO O SOPRINTENDENZA

INVN	Numero	26982
------	--------	-------

DT CRONOLOGIA

DTZ CRONOLOGIA GENERICA

DTZG	Secolo	sec. XIX
------	--------	----------

DTS CRONOLOGIA SPECIFICA

DTSI	Da	1850
DTSV	Validità	post
DTSF	A	1860
DTSL	Validità	ca.

AU DEFINIZIONE CULTURALE

AUT AUTORE

AUTR	Riferimento all'intervento	scenografo
AUTN	Autore	Liverani Romolo
AUTA	Dati anagrafici / estremi cronologici	1809/ 1872
AUTH	Sigla per citazione	S08/00001070

ATB AMBITO CULTURALE

ATBD	Denominazione	ambito di Faenza, Emilia-Romagna
------	---------------	----------------------------------

MT DATI TECNICI		
MTC	Materia e tecnica	carta/ pittura a tempera
MIS MISURE DEL MANUFATTO		
MISA	Altezza	223
MISL	Larghezza	323
DA DATI ANALITICI		
DES DESCRIZIONE		
DESO	Indicazioni sull'oggetto	La scenografia è composta da boccascena, quinte, principali, spezzati e fondali. Il boccascena è dipinto a finto drappeggio rosa. Le quinte, i principali, gli spezzati e i fondali sono composti da pannelli separati: in basso in primo piano c'è la capanna della Natività chiusa da speroni rocciosi, palme e vegetazione rigogliosa, ruderi classici e una casa rustica che scalano in profondità, al centro una cascata con un ponte, a destra un caseggiato fortificato chiude la scena.
NSC	Notizie storico-critiche	La scenografia, sapientemente orchestrata secondo l'eclettica cultura operistica del tempo, coniuga un'organica divisione degli spazi ad un gusto prettamente romantico. Il palcoscenico infatti è articolato secondo diversi pannelli che simulano perfettamente una scena di teatro vera e propria e danno inoltre profondità e mobilità alla scena. L'evento rappresentato è poi inserito in una ricca e immaginifica vegetazione che lascia spazio a sua volta a rovine ed altre costruzioni dal sapore classico. Tali ambientazioni rispondono al preciso desiderio dell'aristocrazia ottocentesca di mettere in scena l'evento sacro come una vera e propria rappresentazione teatrale in scala ridotta. Per questo si avvalgono della collaborazione di importanti scenografi e artisti come il faentino Romolo Liverani. Pur essendo commissioni non rare non se ne hanno oggi numerose testimonianze: un altro esempio a noi noto era il presepe dei conti Mazzolarli che tuttavia è andato distrutto durante l'ultima guerra. E' anche per questo dunque che il presepe Zucchini ha oggi un importante valore di memoria storica, oltre ad essere un esempio alto di espressione artistica.
DO FONTI E DOCUMENTI DI RIFERIMENTO		
FTA DOCUMENTAZIONE FOTOGRAFICA		
FTAT	Note	vista particolare CD 149

FTAZ Nome file



FTA DOCUMENTAZIONE FOTOGRAFICA

FTAT Note vista con scenografia CD 261

FTAZ Nome file



FTA DOCUMENTAZIONE FOTOGRAFICA

FTAT Note vista particolare CD 149

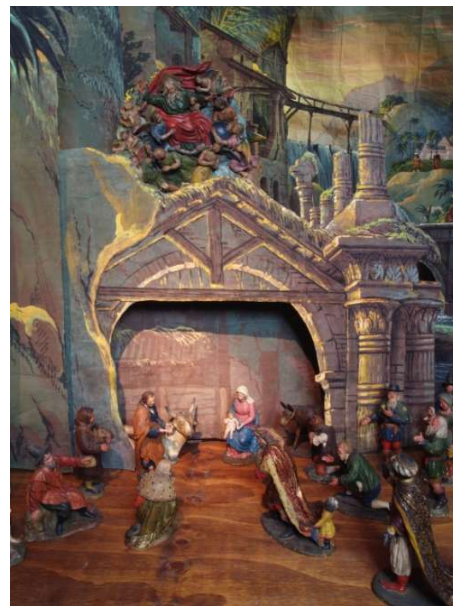
FTAZ Nome file



FTA DOCUMENTAZIONE FOTOGRAFICA

FTAT Note vista particolare CD 149

FTAZ Nome file



FTA DOCUMENTAZIONE FOTOGRAFICA

FTAT Note vista particolare CD 149

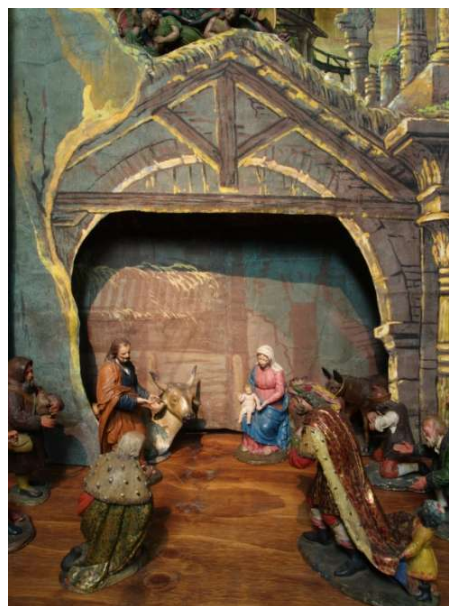
FTAZ Nome file



FTA DOCUMENTAZIONE FOTOGRAFICA

FTAT Note vista particolare CD 149

FTAZ Nome file



BIB BIBLIOGRAFIA

BIBX Genere bibliografia specifica

BIBA Autore Lenzini P.

BIBD Anno di edizione 1990

BIBH Sigla per citazione 00039414

BIBN V., pp., nn. p. 205

BIBI V., tavv., figg. tav. XXV

BIB BIBLIOGRAFIA

BIBX	Genere	bibliografia specifica
BIBA	Autore	presepio Zucchini
BIBD	Anno di edizione	2004
BIBH	Sigla per citazione	00039413
BIBN	V., pp., nn.	pp. 35-36

MST MOSTRE

MSTT	Titolo	Il Presepio a Faenza: mostra di presepi d'arte in uso a Faenza fra i secoli XV e XX
MSTL	Luogo	Faenza
MSTD	Data	1974-1975

MST MOSTRE

MSTT	Titolo	Il Presepe di Romolo Liverani
MSTL	Luogo	Faenza
MSTD	Data	1985-1986

CM COMPILAZIONE**CMP COMPILAZIONE**

CMPD	Data	2007
CMPN	Nome	Basalti C.

AGG AGGIORNAMENTO - REVISIONE

AGGD	Data	2012
AGGN	Nome	Mazzotti V.

AN ANNOTAZIONI