



ID Samira: 121514  
 Tipo scheda: OA  
 ID Contenitore: RA050  
 Località: Faenza  
 Contenitore: Museo Internazionale delle Ceramiche in Faenza  
 Numero di catalogo generale: 31967  
 Oggetto: piastrella  
 Autore: Giovannini Rolando

CD	CODICI	
TSK	Tipo scheda	OA
NCT	CODICE UNIVOCO	
NCTN	Numero di catalogo generale	31967
OG	OGGETTO	
OGT	OGGETTO	
OGTD	Oggetto	piastrella
QNT	QUANTITA'	
QNTN	Numero	4
LC	LOCALIZZAZIONE GEOGRAFICO-AMMINISTRATIVA	
PVC	LOCALIZZAZIONE GEOGRAFICO-AMMINISTRATIVA	
PVCR	Regione	Emilia-Romagna
PVCP	Provincia	RA
PVCC	Comune	Faenza
PVCL	Località	Faenza
LDC	COLLOCAZIONE SPECIFICA	
LDCN	Contenitore	Museo Internazionale delle Ceramiche in Faenza
LDCU	Denominazione spazio viabilistico	Viale Baccarini, 19

LDCM Denominazione raccolta Piastrelle

**UB UBICAZIONE E DATI PATRIMONIALI**

**INV INVENTARIO DI MUSEO O SOPRINTENDENZA**

INVN Numero 31967 a, b, c, d

**DT CRONOLOGIA**

**DTZ CRONOLOGIA GENERICA**

DTZG Secolo sec. XX

**DTS CRONOLOGIA SPECIFICA**

DTSI Da 1997

DTSF A 1997

**AU DEFINIZIONE CULTURALE**

**AUT AUTORE**

AUTR Riferimento all'intervento designer

AUTN Autore Giovannini Rolando

AUTA Dati anagrafici / estremi cronologici 1949/

**ATB AMBITO CULTURALE**

ATBD Denominazione A.C.I.F., Fiorano Modenese, Emilia-Romagna

**MT DATI TECNICI**

MTC Materia e tecnica faenza a rilievo/ decorata a pennello

**MIS MISURE DEL MANUFATTO**

MISU Unità cm

MISV Varie piastrella 20 x 20 x 0.8

MISV Varie listelli 6 x 20 x 0.8

**CO CONSERVAZIONE**

**STC STATO DI CONSERVAZIONE**

STCC Stato di conservazione buono

**DA DATI ANALITICI**

**DES DESCRIZIONE**

DES0 Indicazioni sull'oggetto

Piastrella e listelli facenti parte della produzione della "Linea Sumeri". La foggatura è avvenuta per pressatura allo stato semi plastico. I tratti in bassorilievo sono stati smaltati e colorati in policromia a gran fuoco, mentre l'impermeabilizzazione della restante superficie è stata fatta a cera. Colori utilizzati sono blu, giallo, turchese e verde. a: listello decorato con linee ed elementi triangolari incisi; b: listello decorato con linee ed elementi triangolari incisi; c: listello decorato con linee ed elementi triangolari, quadrati e cerchi incisi; d: piastrella con decoro centrale con cornice formata da elementi triangolari e all'interno incisione lineari e al centro un cerchio. Nel retro dei listelli, è scritto a matita "Rolando Giovannini 1997", mentre nella piastrella "AUTORE: ROLANDO/ GIOVANNINI/ 1997/ collezione INTORNO/ AI/ SUMERI/ per AZIENDA/ ACIF/ (FIORANO/ MODENESE)/ PIASTRELLA/ di PRODUZIONE".

**DO FONTI E DOCUMENTI DI RIFERIMENTO**

**FTA DOCUMENTAZIONE FOTOGRAFICA**

FTAX Genere documentazione allegata

FTAA Autore Fanti Federica

FTAT Note vista recto serie a b c

FTAZ Nome file



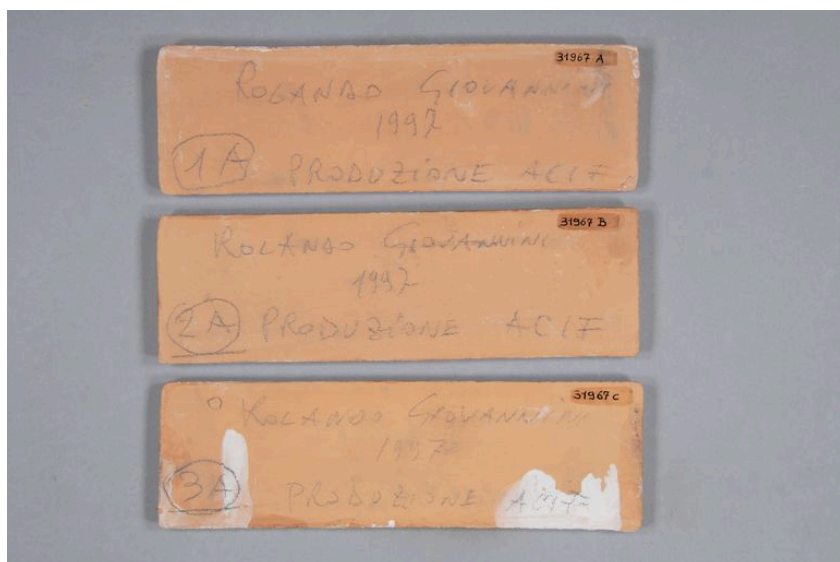
**FTA DOCUMENTAZIONE FOTOGRAFICA**

FTAX Genere documentazione allegata

FTAA Autore Fanti Federica

FTAT Note vista verso serie a b c

FTAZ Nome file



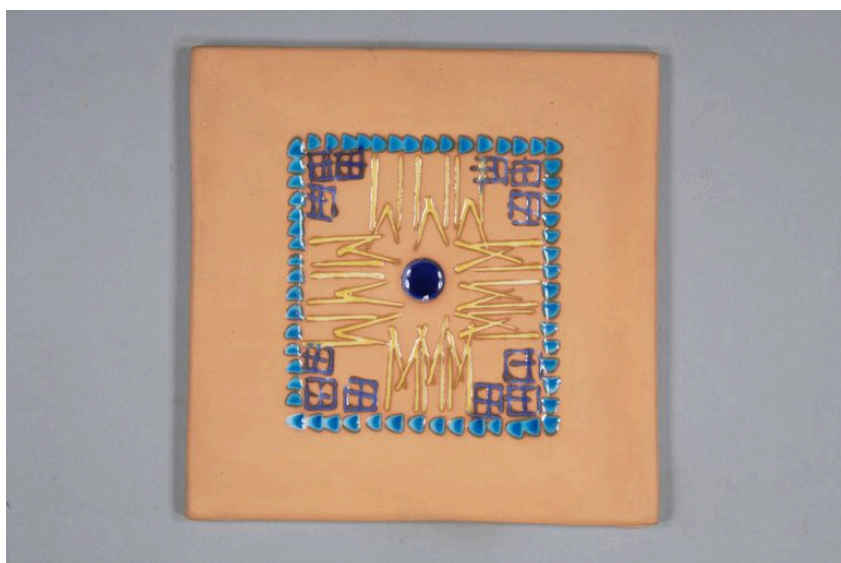
FTA DOCUMENTAZIONE FOTOGRAFICA

FTAX Genere documentazione allegata

FTAA Autore Fanti Federica

FTAT Note vista recto serie d

FTAZ Nome file



CM COMPILAZIONE

CMP COMPILAZIONE

CMPD Data 2006

CMPN Nome Rondelli P.

AGG AGGIORNAMENTO - REVISIONE

AGGD Data 2017

AGGN Nome Fanti F.

AGGR Referente scientifico Piani M.

AN ANNOTAZIONI