

ID Samira: 121287
 Tipo scheda: OA
 ID Contenitore: RA050
 Località: Faenza
 Contenitore: Museo Internazionale delle Ceramiche in Faenza
 Numero di catalogo generale: 30720
 Oggetto: campionario

| CD | CODICI | |
|------|--|--|
| TSK | Tipo scheda | OA |
| NCT | CODICE UNIVOCO | |
| NCTN | Numero di catalogo generale | 30720 |
| OG | OGGETTO | |
| OGT | OGGETTO | |
| OGTD | Oggetto | campionario |
| LC | LOCALIZZAZIONE GEOGRAFICO-AMMINISTRATIVA | |
| PVC | LOCALIZZAZIONE GEOGRAFICO-AMMINISTRATIVA | |
| PVCR | Regione | Emilia-Romagna |
| PVCP | Provincia | RA |
| PVCC | Comune | Faenza |
| PVCL | Località | Faenza |
| LDC | COLLOCAZIONE SPECIFICA | |
| LDCN | Contenitore | Museo Internazionale delle Ceramiche in Faenza |
| LDCU | Denominazione spazio viabilistico | Viale Baccarini, 19 |
| LDCM | Denominazione raccolta | Piastrelle |
| UB | UBICAZIONE E DATI PATRIMONIALI | |

| | | |
|------|--------------------------------------|--|
| INV | INVENTARIO DI MUSEO O SOPRINTENDENZA | |
| INVN | Numero | 30720 |
| DT | CRONOLOGIA | |
| DTZ | CRONOLOGIA GENERICA | |
| DTZG | Secolo | sec. XX |
| DTS | CRONOLOGIA SPECIFICA | |
| DTSI | Da | 1939 |
| DTSF | A | 1939 |
| AU | DEFINIZIONE CULTURALE | |
| ATB | AMBITO CULTURALE | |
| ATBD | Denominazione | Ceramiche Riunite - Industrie Ceramiche e Ceramica Ferrari, Cremona, Lombardia |
| ATBR | Riferimento all'intervento | produzione |
| MT | DATI TECNICI | |
| MTC | Materia e tecnica | porcellana |
| MTC | Materia e tecnica | cartoncino |
| MTC | Materia e tecnica | legno |
| MTC | Materia e tecnica | stoffa |
| MIS | MISURE DEL MANUFATTO | |
| MISU | Unità | cm |
| MISV | Varie | 40.5 x 36 |
| CO | CONSERVAZIONE | |
| STC | STATO DI CONSERVAZIONE | |
| STCC | Stato di conservazione | discreto |
| DA | DATI ANALITICI | |
| DES | DESCRIZIONE | |
| DESO | Indicazioni sull'oggetto | Campionario di tessere di mosaico in porcellana (2 x 2) di 45 differenti tonalità cromatiche (3 per tipo). Sul recto, nella parte superiore è presente la scritta "CERAMICHE RIUNITE / INDUSTRIE CERAMICHE - CERAMICA FERRARI / CREMONA Edizione Novembre / 1939 - XVIII |

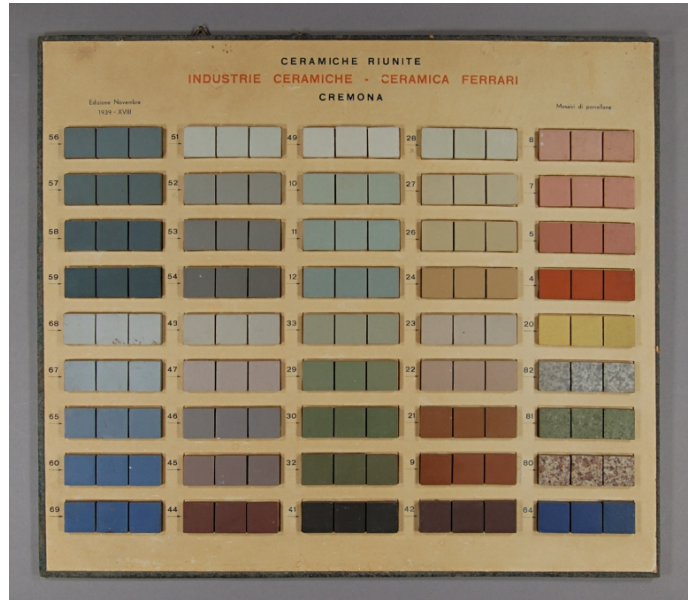
Mosaici di porcellana”.

DO FONTI E DOCUMENTI DI RIFERIMENTO

FTA DOCUMENTAZIONE FOTOGRAFICA

FTAT Note vista recto CD 338

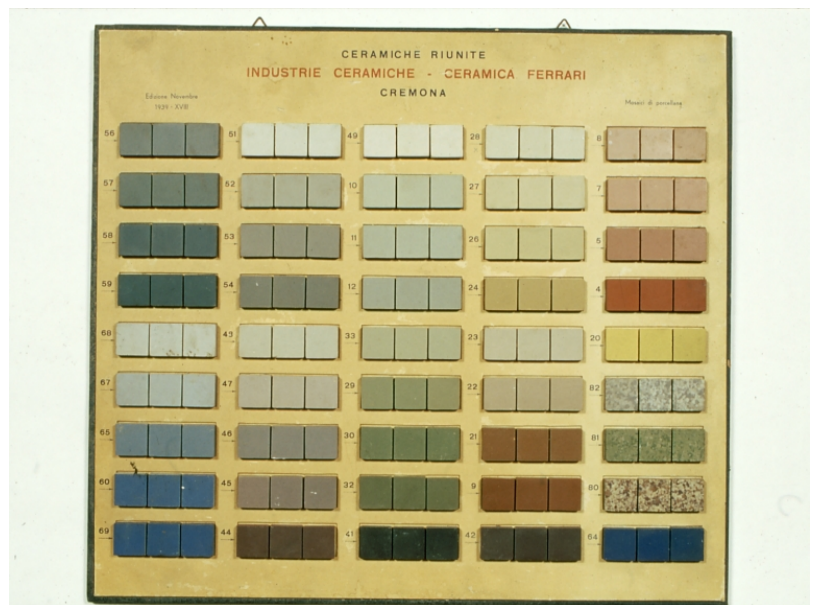
FTAZ Nome file



FTA DOCUMENTAZIONE FOTOGRAFICA

FTAT Note vista recto CD 303

FTAZ Nome file



BIB BIBLIOGRAFIA

BIBX Genere bibliografia specifica

BIBA Autore Notario A./ Meduri D.

BIBD Anno di edizione 2014

BIBH Sigla per citazione 00042330

BIBN V., pp., nn. pp. 186-187

CM COMPILAZIONE

CMP COMPILAZIONE

CMPD Data 2000

CMPN Nome mic f

AGG AGGIORNAMENTO - REVISIONE

AGGD Data 2008

AGGN Nome Mazzotti V.

AGG AGGIORNAMENTO - REVISIONE

AGGD Data 2018

AGGN Nome Fanti F.

AGGR Referente scientifico Piani M.

AN ANNOTAZIONI