



ID Samira: 120038
 Tipo scheda: OA
 ID Contenitore: RA050
 Località: Faenza
 Contenitore: Museo Internazionale delle Ceramiche in Faenza
 Numero di catalogo generale: 29423
 Oggetto: bicchiere
 Autore: Mori Masahiro

CD	CODICI	
TSK	Tipo scheda	OA
NCT	CODICE UNIVOCO	
NCTN	Numero di catalogo generale	29423
OG	OGGETTO	
OGT	OGGETTO	
OGTD	Oggetto	bicchiere
SGT	SOGGETTO	
SGTT	Titolo	Cubic Cooling Sake Set
LC	LOCALIZZAZIONE GEOGRAFICO-AMMINISTRATIVA	
PVC	LOCALIZZAZIONE GEOGRAFICO-AMMINISTRATIVA	
PVCR	Regione	Emilia-Romagna
PVCP	Provincia	RA
PVCC	Comune	Faenza
PVCL	Località	Faenza
LDC	COLLOCAZIONE SPECIFICA	
LDCN	Contenitore	Museo Internazionale delle Ceramiche in Faenza
LDCU	Denominazione spazio viabilistico	Viale Baccharini, 19

UB	UBICAZIONE E DATI PATRIMONIALI	
INV	INVENTARIO DI MUSEO O SOPRINTENDENZA	
INVN	Numero	29423
DT	CRONOLOGIA	
DTZ	CRONOLOGIA GENERICA	
DTZG	Secolo	sec. XX
DTS	CRONOLOGIA SPECIFICA	
DTSI	Da	1993
DTSF	A	1993
AU	DEFINIZIONE CULTURALE	
AUT	AUTORE	
AUTR	Riferimento all'intervento	designer//esecutore
AUTN	Autore	Mori Masahiro
AUTA	Dati anagrafici / estremi cronologici	1927/ 2005
ATB	AMBITO CULTURALE	
ATBD	Denominazione	ambito di Ureshiromachi Fujitsu-Gun, Giappone
MT	DATI TECNICI	
MTC	Materia e tecnica	porcellana smaltata e decorata
MIS	MISURE DEL MANUFATTO	
MISU	Unità	cm
MISA	Altezza	5
MISL	Larghezza	4.5
MISN	Lunghezza	4.5
CO	CONSERVAZIONE	
STC	STATO DI CONSERVAZIONE	
STCC	Stato di conservazione	buono
DA	DATI ANALITICI	
DES	DESCRIZIONE	

DESO	Indicazioni sull'oggetto	Piccolo bicchiere a forma cubica, rialzato su tre piccoli piedini collocati su ogni lato. Tre delle pareti sono verticali, mentre la quarta è piegata ad angolo verso l'interno; orlo orizzontale. Colore azzurro con decorazione arabescata di colore blu con sfumature grigie.
------	--------------------------	--

ISR	ISCRIZIONI
-----	------------

ISRC	Classe di appartenenza	documentaria
ISRP	Posizione	sulla base
ISRI	Trascrizione	MORI

DO	FONTI E DOCUMENTI DI RIFERIMENTO
----	----------------------------------

FTA	DOCUMENTAZIONE FOTOGRAFICA
-----	----------------------------

FTAX	Genere	fotografie allegate
FTAA	Autore	Giacometti Elena
FTAT	Note	vista tre quarti

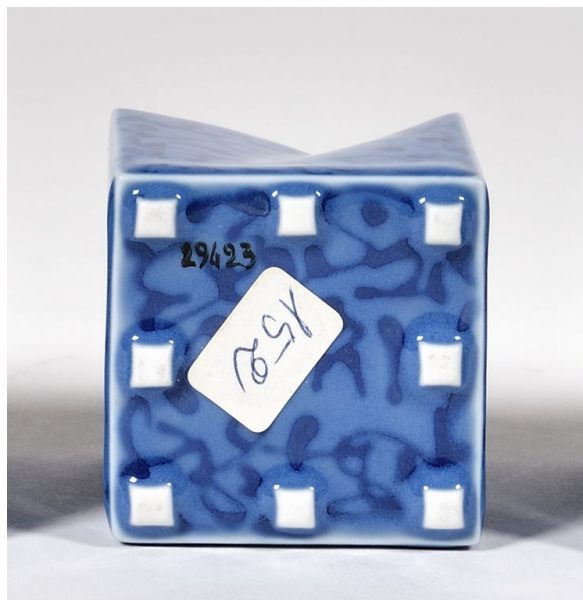
FTAZ	Nome file
------	-----------



FTA	DOCUMENTAZIONE FOTOGRAFICA
-----	----------------------------

FTAX	Genere	fotografie allegate
FTAA	Autore	Giacometti Elena
FTAT	Note	vista particolare marca

FTAZ Nome file



FTA DOCUMENTAZIONE FOTOGRAFICA

FTAT Note vista tre quarti CD 90

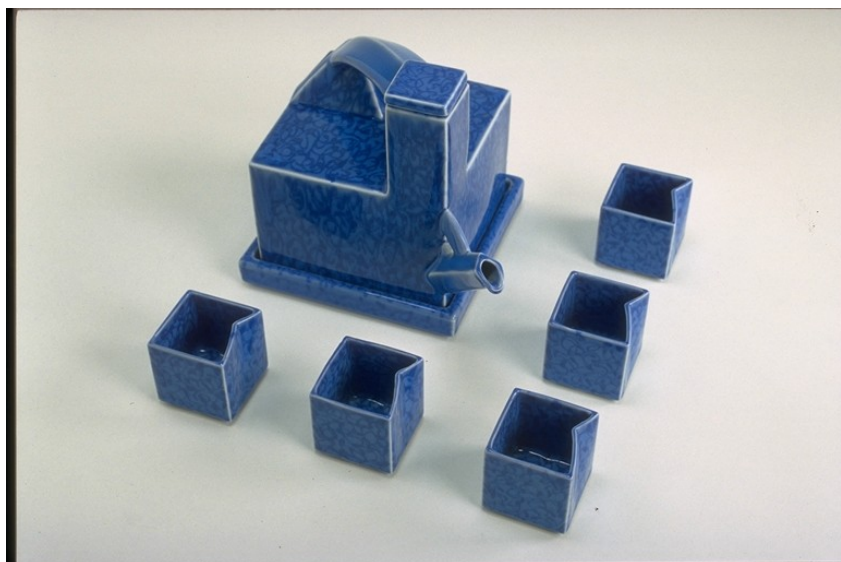
FTAZ Nome file



FTA DOCUMENTAZIONE FOTOGRAFICA

FTAT Note vista di insieme CD 90

FTAZ Nome file



BIB BIBLIOGRAFIA

BIBX Genere bibliografia specifica
BIBD Anno di edizione 2016
BIBH Sigla per citazione 00042291
BIBN V., pp., nn. pp. 13, n. 9

BIB BIBLIOGRAFIA

BIBX Genere bibliografia specifica
BIBA Autore MIC Faenza
BIBD Anno di edizione 2024
BIBH Sigla per citazione 00043203
BIBN V., pp., nn. p. 67
BIBI V., tavv., figg. figg. 27

MST MOSTRE

MSTT Titolo Made in Japan
MSTL Luogo Faenza, MIC
MSTD Data 2016

CM COMPILAZIONE

CMP COMPILAZIONE

CMPD Data 2003

CMPN Nome Ruiz de Infante J.