

ID Samira: 119913
 Tipo scheda: OA
 ID Contenitore: RA050
 Località: Faenza
 Contenitore: Museo Internazionale delle Ceramiche in Faenza
 Numero di catalogo generale: 28167
 Oggetto: scultura
 Autore: Gamundi Mari

CD		CODICI	
TSK	Tipo scheda		OA
NCT		CODICE UNIVOCO	
NCTN	Numero di catalogo generale		28167
OG		OGGETTO	
OGT		OGGETTO	
OGTD	Oggetto		scultura
SGT		SOGGETTO	
SGTT	Titolo		Baùl de recuerdos
LC		LOCALIZZAZIONE GEOGRAFICO-AMMINISTRATIVA	
PVC		LOCALIZZAZIONE GEOGRAFICO-AMMINISTRATIVA	
PVCR	Regione		Emilia-Romagna
PVCP	Provincia		RA
PVCC	Comune		Faenza
PVCL	Località		Faenza
LDC		COLLOCAZIONE SPECIFICA	
LDCN	Contenitore		Museo Internazionale delle Ceramiche in Faenza
LDCU	Denominazione spazio viabilistico		Viale Baccharini, 19

LDCM Denominazione raccolta Concorso 1995

UB UBICAZIONE E DATI PATRIMONIALI

INV INVENTARIO DI MUSEO O SOPRINTENDENZA

INVN Numero 28167

DT CRONOLOGIA

DTZ CRONOLOGIA GENERICA

DTZG Secolo sec. XX

DTS CRONOLOGIA SPECIFICA

DTSI Da 1994

DTSF A 1994

AU DEFINIZIONE CULTURALE

AUT AUTORE

AUTN Autore Gamundi Mari

AUTA Dati anagrafici / estremi cronologici 1942/

ATB AMBITO CULTURALE

ATBD Denominazione ambito di San Francisco, Rio Piedras, Portorico

MT DATI TECNICI

MTC Materia e tecnica terracotta refrattaria dipinta

MTC Materia e tecnica ferro

MIS MISURE DEL MANUFATTO

MISU Unità cm

MISA Altezza 40.5

MISL Larghezza 46.5

MISN Lunghezza 28

CO CONSERVAZIONE

STC STATO DI CONSERVAZIONE

STCC Stato di conservazione buono

DA DATI ANALITICI

DES	DESCRIZIONE
-----	-------------

DESO	Indicazioni sull'oggetto	L'opera si presenta come un contenitore rettangolare, composto da tre pezzi: base-cassettiera staccabile (con due cassetti estraibili); corpo-contenitore; coperchio, attaccato al corpo tramite due cerniere metalliche e chiuso tramite una serratura composta da due dischi con bullone, uniti tra di loro con un nastro metallico. Impasto chamottato, foggatura a lastra. Decorato a pennello in grigio, verde, rosa e nero. Monocottura a 1200° C. Firmata e datata sulla parte superiore.
------	--------------------------	--

ISR	ISCRIZIONI
-----	------------

ISRC	Classe di appartenenza	documentaria
ISRP	Posizione	sulla parte posteriore della cassettera
ISRI	Trascrizione	Mari Gamundi '94

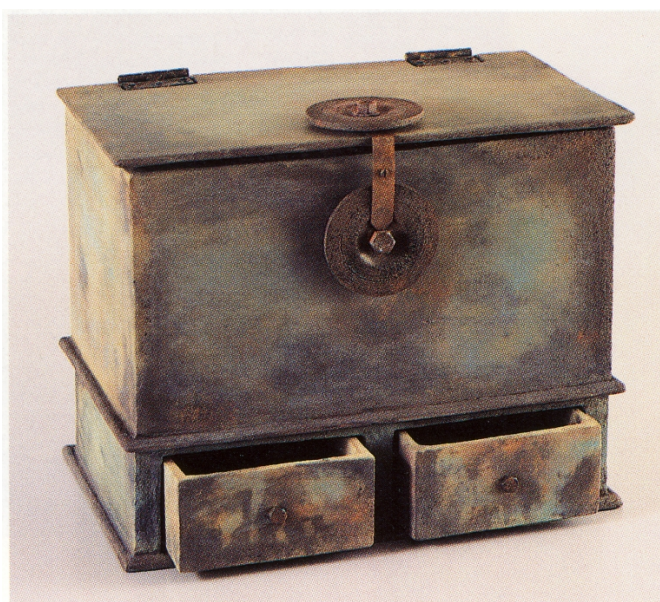
NSC	Notizie storico-critiche	Medaglia d'oro del Lions Club di Faenza al 49° Concorso Internazionale della Ceramica d'Arte, Faenza, 1995 (insieme ad altre due opere dell'artista, delle quali un'altra è stata donata insieme a questa, inv. n. 28166).
-----	--------------------------	--

DO	FONTI E DOCUMENTI DI RIFERIMENTO
----	----------------------------------

FTA	DOCUMENTAZIONE FOTOGRAFICA
-----	----------------------------

FTAX	Genere	documentazione allegata
FTAA	Autore	scansione
FTAT	Note	vista tre quarti

FTAZ	Nome file
------	-----------



BIB	BIBLIOGRAFIA
-----	--------------

BIBX	Genere	bibliografia specifica
BIBD	Anno di edizione	1995
BIBH	Sigla per citazione	MIC/00001464
BIBN	V., pp., nn.	p. 37

MST MOSTRE

MSTT	Titolo	49° Concorso Internazionale della Ceramica d'Arte
MSTL	Luogo	Faenza, MIC
MSTD	Data	1995

CM COMPILAZIONE

CMP COMPILAZIONE

CMPD	Data	2003
CMPN	Nome	Ruiz de Infante J.