

ID Samira: 119845
 Tipo scheda: OA
 ID Contenitore: RA050
 Località: Faenza
 Contenitore: Museo Internazionale delle Ceramiche in
 Faenza
 Numero di catalogo generale: 25082
 Oggetto: scultura
 Autore: Nespolo Ugo

CD		CODICI	
TSK	Tipo scheda	OA	
NCT		CODICE UNIVOCO	
NCTN	Numero di catalogo generale	25082	
OG		OGGETTO	
OGT		OGGETTO	
OGTD	Oggetto	scultura	
SGT		SOGGETTO	
SGTT	Titolo	Jonica e lui	
LC		LOCALIZZAZIONE GEOGRAFICO-AMMINISTRATIVA	
PVC		LOCALIZZAZIONE GEOGRAFICO-AMMINISTRATIVA	
PVCR	Regione	Emilia-Romagna	
PVCP	Provincia	RA	
PVCC	Comune	Faenza	
PVCL	Località	Faenza	
LDC		COLLOCAZIONE SPECIFICA	
LDCN	Contenitore	Museo Internazionale delle Ceramiche in Faenza	
LDCU	Denominazione spazio viabilistico	Viale Baccarini, 19	

UB	UBICAZIONE E DATI PATRIMONIALI	
INV	INVENTARIO DI MUSEO O SOPRINTENDENZA	
INVN	Numero	25082
DT	CRONOLOGIA	
DTZ	CRONOLOGIA GENERICA	
DTZG	Secolo	sec. XX
DTS	CRONOLOGIA SPECIFICA	
DTSI	Da	1989
DTSF	A	1990
AU	DEFINIZIONE CULTURALE	
AUT	AUTORE	
AUTR	Riferimento all'intervento	autore
AUTN	Autore	Nespolo Ugo
AUTA	Dati anagrafici / estremi cronologici	1941/
ATB	AMBITO CULTURALE	
ATBD	Denominazione	Bottega d'Arte Ceramica Gatti, Faenza, Emilia-Romagna
ATBR	Riferimento all'intervento	esecuzione
MT	DATI TECNICI	
MTC	Materia e tecnica	terracotta smaltata/ dipinta
MIS	MISURE DEL MANUFATTO	
MISU	Unità	cm
MISA	Altezza	62
MISL	Larghezza	30
MISP	Profondità	24
CO	CONSERVAZIONE	
STC	STATO DI CONSERVAZIONE	
STCC	Stato di conservazione	buono
DA	DATI ANALITICI	

DES	DESCRIZIONE
-----	-------------

DESO	Indicazioni sull'oggetto	Su di una base rettangolare, sagomata a U invertita, poggia un elemento verticale dorato (leggermente inclinato) a forma di colonna ionica con capitello a volute, bianco con profilature nere e dorate, da cui sorge una sagoma sintetica antropomorfa (in nero, rosa e oro). Applicazioni di elementi bidimensionali aggettanti a forma di nuvoletta blu su quattro fianchi della colonna, elementi geometrici verdi sulla base e a nuvoletta blu sul capitello.
------	--------------------------	--

ISR	ISCRIZIONI
-----	------------

ISRC	Classe di appartenenza	documentaria
------	------------------------	--------------

ISRP	Posizione	in un fianco
------	-----------	--------------

ISRI	Trascrizione	Nespolo
------	--------------	---------

ISR	ISCRIZIONI
-----	------------

ISRC	Classe di appartenenza	documentaria
------	------------------------	--------------

ISRP	Posizione	sulla base
------	-----------	------------

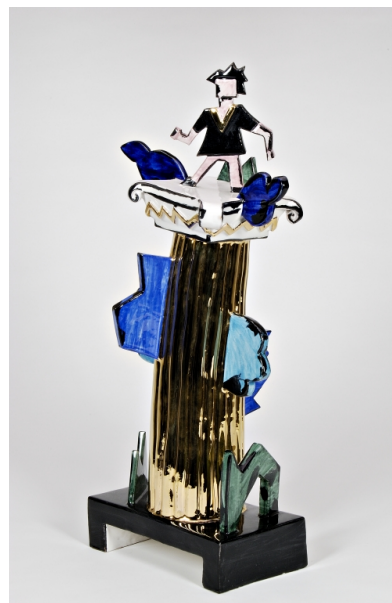
ISRI	Trascrizione	IN BOTTEGA GATTI FAENZA
------	--------------	-------------------------

DO	FONTI E DOCUMENTI DI RIFERIMENTO
----	----------------------------------

FTA	DOCUMENTAZIONE FOTOGRAFICA
-----	----------------------------

FTAT	Note	vista tre quarti CD 211
------	------	-------------------------

FTAZ	Nome file
------	-----------



FTA	DOCUMENTAZIONE FOTOGRAFICA
-----	----------------------------

FTAT	Note	vista marca CD 211
------	------	--------------------

FTAZ Nome file



BIB BIBLIOGRAFIA

BIBX Genere bibliografia specifica
BIBD Anno di edizione 1990
BIBH Sigla per citazione 00040441
BIBN V., pp., nn. p. 44

BIB BIBLIOGRAFIA

BIBX Genere bibliografia specifica
BIBA Autore ceramica cambia
BIBD Anno di edizione 2014
BIBH Sigla per citazione 00040408
BIBN V., pp., nn. p. 125

MST MOSTRE

MSTT Titolo Nespolo Ceramista
MSTL Luogo Faenza, Palazzo Esposizioni
MSTD Data 1990

MST MOSTRE

MSTT Titolo La ceramica che cambia. La scultura ceramica in Italia dal secondo dopoguerra, da Fontana a Leoncillo, da Melotti a Ontani

MSTL Luogo Faenza

MSTD Data 2014

CM COMPILAZIONE

CMP COMPILAZIONE

CMPD Data 2003

CMPN Nome Ruiz de Infante J.

AGG AGGIORNAMENTO - REVISIONE

AGGD Data 2014

AGGN Nome Rondelli P.

AGGR Referente scientifico Casali C.