



ID Samira: 119747
 Tipo scheda: OA
 ID Contenitore: RA050
 Località: Faenza
 Contenitore: Museo Internazionale delle Ceramiche in Faenza
 Numero di catalogo generale: 23935/1
 Oggetto: vassoio
 Autore: Patignani Giulio

CD	CODICI	
TSK	Tipo scheda	OA
NCT	CODICE UNIVOCO	
NCTN	Numero di catalogo generale	23935/1
OG	OGGETTO	
OGT	OGGETTO	
OGTD	Oggetto	vassoio
LC	LOCALIZZAZIONE GEOGRAFICO-AMMINISTRATIVA	
PVC	LOCALIZZAZIONE GEOGRAFICO-AMMINISTRATIVA	
PVCR	Regione	Emilia-Romagna
PVCP	Provincia	RA
PVCC	Comune	Faenza
PVCL	Località	Faenza
LDC	COLLOCAZIONE SPECIFICA	
LDCN	Contenitore	Museo Internazionale delle Ceramiche in Faenza
LDCU	Denominazione spazio viabilistico	Viale Baccarini, 19
UB	UBICAZIONE E DATI PATRIMONIALI	
INV	INVENTARIO DI MUSEO O SOPRINTENDENZA	

INVN	Numero	23935
INV	INVENTARIO DI MUSEO O SOPRINTENDENZA	
INVN	Numero	1128,2
DT	CRONOLOGIA	
DTZ	CRONOLOGIA GENERICA	
DTZG	Secolo	sec. XX
DTS	CRONOLOGIA SPECIFICA	
DTSI	Da	1926
DTSF	A	1926
AU	DEFINIZIONE CULTURALE	
AUT	AUTORE	
AUTR	Riferimento all'intervento	ideatore//esecutore
AUTN	Autore	Patrignani Giulio
AUTA	Dati anagrafici / estremi cronologici	1902/ 1982
ATB	AMBITO CULTURALE	
ATBD	Denominazione	manifattura M.A.P. (Maiolica Artistica Pesarese) di Ferruccio Mengaroni, Pesaro, Marche
ATBR	Riferimento all'intervento	produzione
MT	DATI TECNICI	
MTC	Materia e tecnica	maiolica
MIS	MISURE DEL MANUFATTO	
MISU	Unità	cm
MISA	Altezza	2.2
MISL	Larghezza	37.5
MISN	Lunghezza	51.6
CO	CONSERVAZIONE	
STC	STATO DI CONSERVAZIONE	
STCC	Stato di conservazione	buono

STC STATO DI CONSERVAZIONE

STCC Stato di conservazione buono

DA DATI ANALITICI**DES DESCRIZIONE**

DESO Indicazioni sull'oggetto

Grande vassoio apodo, a forma allungata risultante dall'intersezione di due cerchi gemelli, con la sagoma ondulata e il bordo leggermente rialzato e arrotondato. Smalto grigio sull'intera superficie, compreso il verso, con decorazione policroma sotto vetrina con colori verde, blu, giallo, arancio, bianco, nero e grigio: al centro, grande medaglione con cornice perlinata e decorazione zoomorfa di grande airone cenerino su fondo verde; intorno, motivo fitomorfo di grande fiore polilobato, con sei petali appuntiti, con decori floreali realizzati a "bianchetto" all'interno e sul resto della superficie del vassoio. Sull'orlo, fregio lineare con foglie a tralcio sagomate in blu e campite con colore arancio, e filetto arancio tratteggiato a lineette oblique di colore bianco, nero e arancio.

STM STEMMI, EMBLEMI, MARCHI

STMC Classe di appartenenza marchio

STMQ Qualificazione di fabbrica

STMI Identificazione Ferruccio Mengaroni A. M. e C., Pesaro

STMD Descrizione

dipinto a pennello, in bianco, all'interno di un grande cerchio: in alto, M.A.P. (Maiolica Artistica Pesarese) sottolineato, un leone rampante disegnato al centro, e sotto, PESARO/ Made in Italy

DO FONTI E DOCUMENTI DI RIFERIMENTO**FTA DOCUMENTAZIONE FOTOGRAFICA**

FTAX Genere fotografie allegate

FTAA Autore Giacometti Elena

FTAT Note vista di insieme

FTAZ Nome file



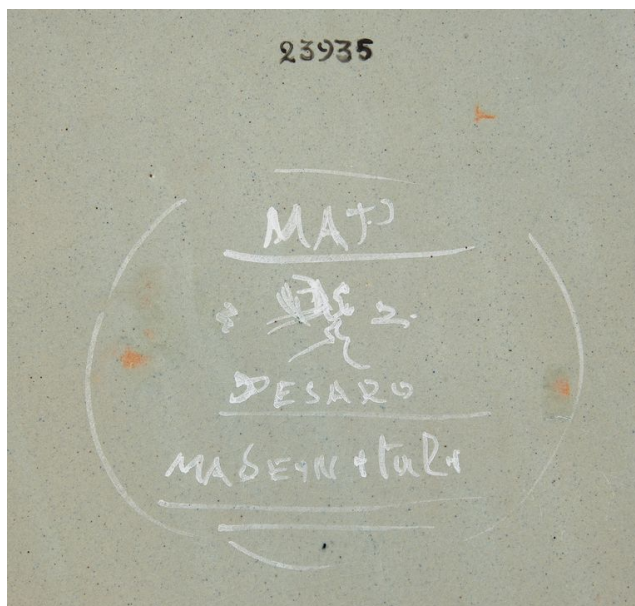
FTA DOCUMENTAZIONE FOTOGRAFICA

FTAX Genere fotografie allegare

FTAA Autore Giacometti Elena

FTAT Note vista marca

FTAZ Nome file



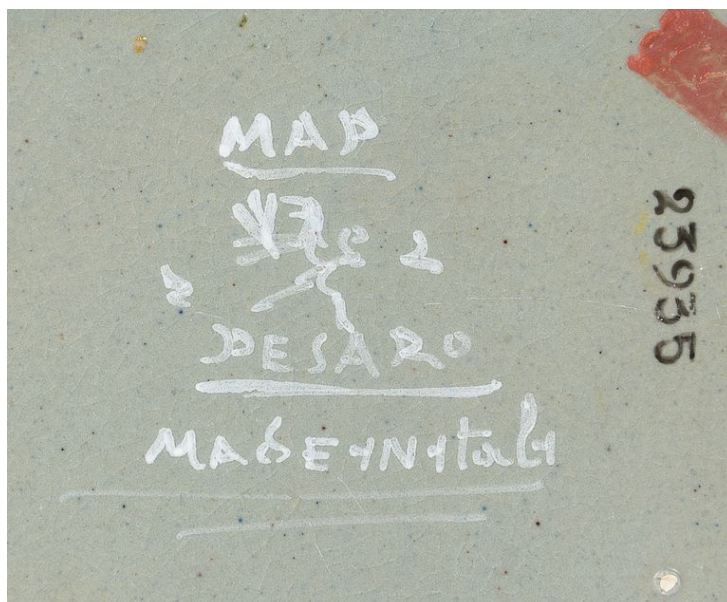
FTA DOCUMENTAZIONE FOTOGRAFICA

FTAX Genere fotografie allegare

FTAA Autore Giacometti Elena

FTAT Note vista marca

FTAZ Nome file



BIB BIBLIOGRAFIA

BIBX	Genere	bibliografia specifica
BIBA	Autore	Biscontini Ugolini G.
BIBD	Anno di edizione	1986
BIBH	Sigla per citazione	MIC/00001465
BIBN	V., pp., nn.	pp. 354-355, n. 164
BIBI	V., tavv., figg.	figg. 164-164A

CM COMPILAZIONE

CMP COMPILAZIONE

CMPD	Data	2004
CMPN	Nome	Ruiz de Infante J.

AGG AGGIORNAMENTO - REVISIONE

AGGD	Data	2023
AGGN	Nome	Dal Prato E.

AN ANNOTAZIONI